

STÓRKJAFTA – MEGRIM

Lepidorhombus whiffiagonis

RÁÐGJÖF – ADVICE

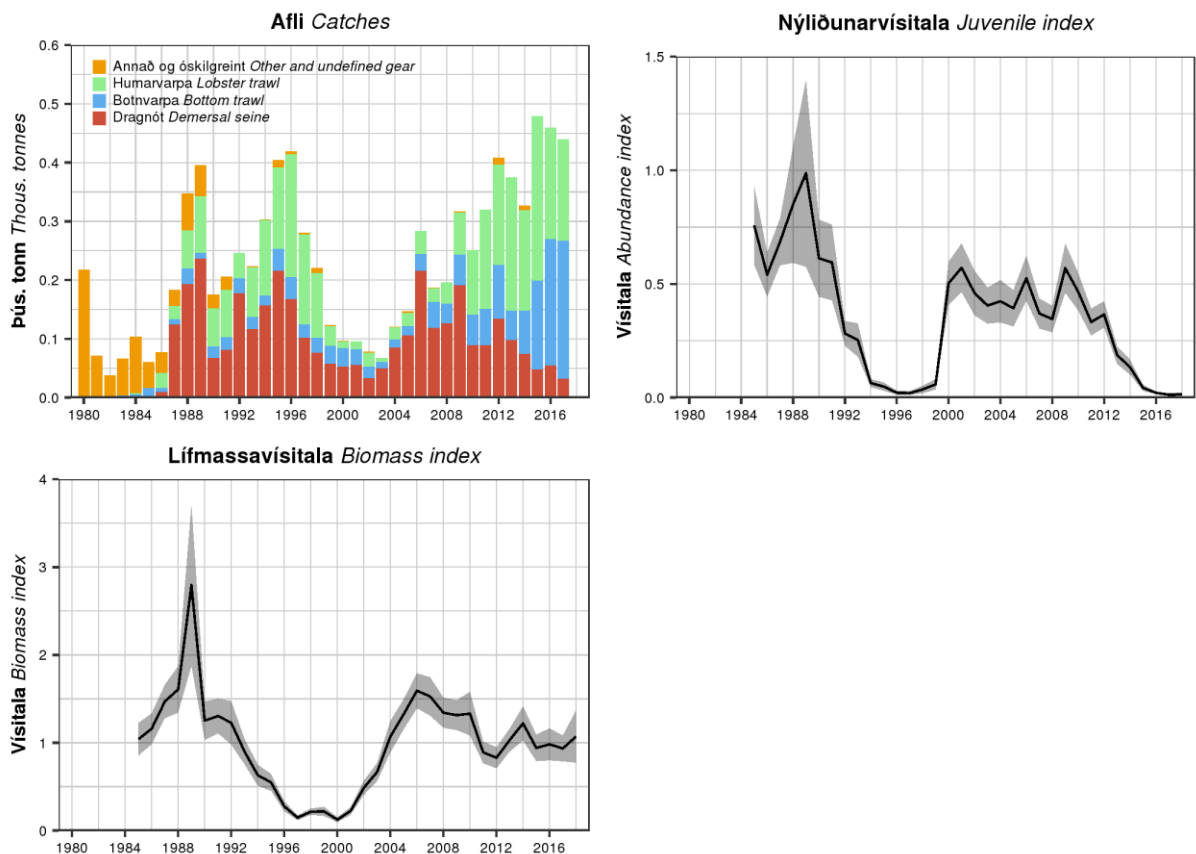
Hafrannsóknastofnun leggur ekki fram tillögur um hámarksafli stórkjöftu fiskveiðiárið 2018/2019.

MFRI does not advise a TAC for megrim for the 2018/2019 fishing year.

STOFNÞRÓUN – STOCK DEVELOPMENT

Nýliðunarvísitala í SMB lækkaði hratt á árunum 1989–1994 og hélst lág til 1999. Hún hækkaði verulega árið 2000, var há allt til 2012 en hefur síðan farið ört lækkandi. Vísitala lífmassa hefur fylgt sveiflum í nýliðun, en hefur haldist há síðustu ár þrátt fyrir litla nýliðun.

IS-SMB recruitment index declined rapidly between 1989 and 1994. It stayed low until 1999, after which it increased and remained high until 2012 when it declined rapidly again and was very low in 2016. The biomass index has for the most part followed fluctuations in the recruitment index, but has remained high since 2006.



Stórkjafra. Afli, nýliðunarvísitala (<30 cm) og lífmassavísitala (≥30 cm) úr SMB.

Megrím. Catches, IS-SMB juvenile (<30 cm) and biomass (≥30 cm) indices.

HORFUR – PROSPECTS

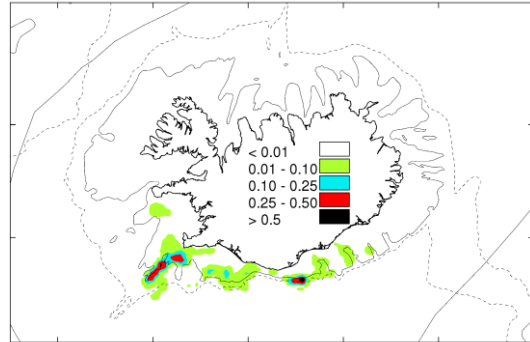
Í ljósi lakrar nýliðunar samkvæmt stofnmælingu botnfiska síðustu ár, má gera ráð fyrir að stofninn muni minnka á komandi árum.

Decline in the stock is to be expected, due to low recruitment as observed in IS-SMB in recent years.

VEIÐAR – THE FISHERY

Frá árinu 1980 hefur landaður afli stórkjöftu verið mjög breytilegur, fór minnst í 38 tonn árið 1982 en mest í 478 tonn árið 2015. Stórkjaftra veiðist einkum sem meðafli í botnvörpu, humarvörpu og dragnót við sunnanvert landið.

Landed catch of megrim has been highly variable since 1980, from 38 tonnes in 1982 to 478 tonnes in 2015. Megrim is predominantly caught as bycatch in bottom trawl, Nephrops trawl and demersal seine off the South coast of Iceland.



Stórkjaftra. Veiðisvæði árið 2017 (t/sjm²)
Megrim. Fishing grounds in 2017 (t/nmi²)

Afli 2017 (tonn) <i>Catches 2017 (tonnes)</i>	Botnvarpa <i>Bottom trawl</i>	Humarvarpa <i>Nephrops trawl</i>	Dragnót <i>Demersal seine</i>	Annað <i>Other</i>
440	53%	39%	7%	0%

HEIMILDIR OG ÍTAREFNI – REFERENCES AND FURTHER READING

MFRI Assessment Reports 2018. Megrim. Marine and Freshwater Research Institute, 13 June 2018.