

# TINDASKATA – STARRY RAY

## *Amblyraja radiata*

### RÁÐGJÖF – ADVICE

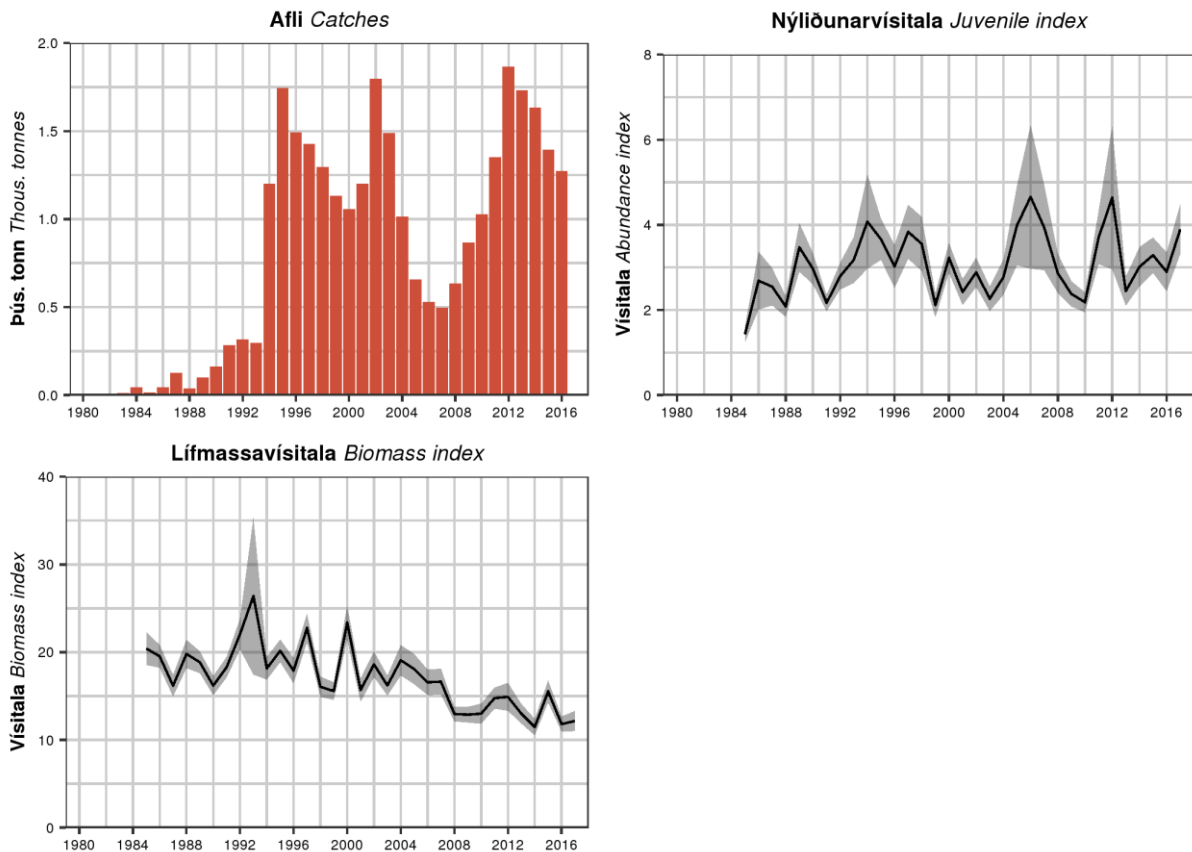
Hafrannsóknastofnun leggur ekki fram tillögur um hámarksafla á tindaskötu fiskveiðiárið 2017/2018.

*MFRI does not recommend a TAC for the 2017/2018 fishing year.*

### STOFNÞRÓUN – STOCK DEVELOPMENT

Lífmassavísitala tindaskötu hefur lækkaði um u.þ.b. fjórðung frá aldamótum og hefur verið í lágmarki frá 2008. Vísitala ungiðis (<20 cm) hefur sveiflast mikið á tímabilinu.

*The survey biomass index (IS-SMB) shows a long term decreasing trend. Since 2013, the biomass index has been stable but at the lowest level in the time series. The abundance index of juveniles (<20 cm) appears to be stable, despite large variations.*



**Tindaskata.** Afli, nýliðunarvísitala (<20 cm) og lífmassavísitala úr SMB.

**Starry ray** Catches, IS-SMB juvenile (<20 cm) and biomass indices.

## HORFUR – PROSPECTS

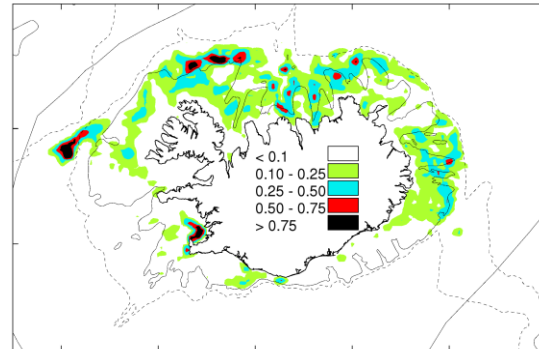
Stofninn hefur minnkað á undanförunum árum, en nýliðun er góð. Framtíðarhorfur stofnsins eru því óljósar.

*The stock has declined in recent years, but recruitment is good. Therefore, an uncertainty exists on prospects of the stock.*

## VEIÐAR – THE FISHERY

Tindaskata veiðist allt í kringum landið og er algengur meðafli í hinum ýmsu veiðum. Mest er landað af tindaskötu á haustmánuðum. Tindaskötu er aðallega landað úr línuveiðum en einnig úr botnvörpu og dragnót. Landaður afli frá 1994 hefur verið á bilinu 500–1900 tonn, minnstur árin 2005–2008. Landaður afli hefur minnkað frá árinu 2012 þegar hann náði hámarki.

*Starry ray is an abundant species around Iceland and a common bycatch in various fishing gears. Landings are mainly reported from the longline fishery. Reported landings increased from 500 in 2007 to almost 1900 tonnes in 2012, but have declined since then.*



**Tindaskata.** Veiðisvæði árið 2012–2016 (t/sjm<sup>2</sup>)  
**Starry ray.** Fishing grounds in 2012–2016 (t/nmi<sup>2</sup>)

## HEIMILDIR OG ÍTAREFNI – REFERENCES AND FURTHER READING

MFRI. 2017. Assessment of starry ray. Marine and Freshwater Research Institute, 13 June 2017. [http://www.hafogvatn.is/wp-content/uploads/2017/05/Tinda\\_t%C3%A6kni\\_09062017.pdf](http://www.hafogvatn.is/wp-content/uploads/2017/05/Tinda_t%C3%A6kni_09062017.pdf)