

STEINBÍTUR – ATLANTIC WOLFFISH

Anarhichas lupus

RÁÐGJÖF – ADVICE

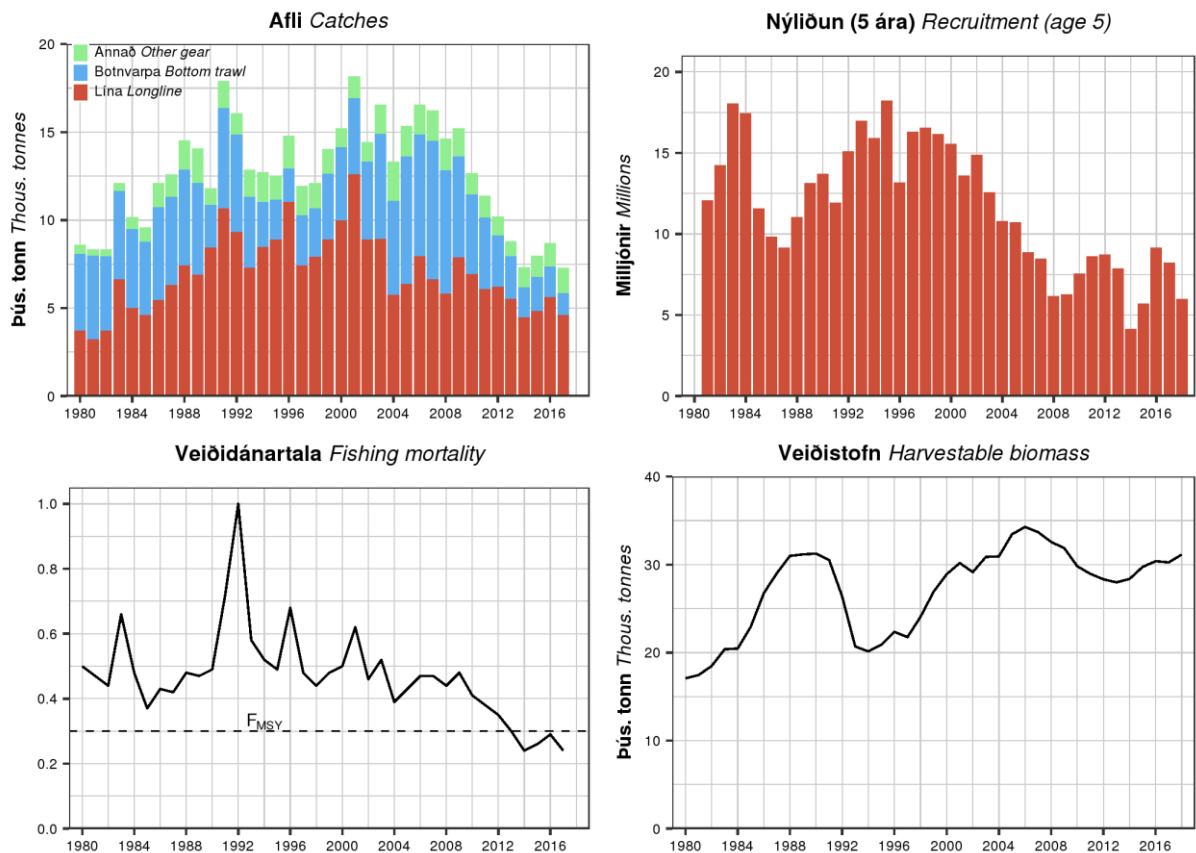
Hafrannsóknastofnun ráðleggur, í samræmi við nýtingarstefnu sem mun leiða til hámarksafraksturs til lengri tíma litið (MSY), að afli fiskveiðiárið 2018/2019 verði ekki meiri en 9020 tonn. Auk þess leggur stofnunin til áframhaldandi friðun á hrygningarslóð steinbíts á Látragrundi yfir hrygningar- og klaktíma.

MFRI advises that when the MSY approach is applied, catches in the fishing year 2018/2019 should be no more than 9020 tonnes. MFRI recommends a continued closure of the spawning area off West Iceland during the spawning and incubation season in autumn and winter.

STOFNÞRÓUN – STOCK DEVELOPMENT

Veiðidánartala hefur verið undir settu marki (F_{MSY}) frá árinu 2014. Nýliðun hefur verið lítil frá árinu 2006 miðað við tvo áratugi þar á undan. Veiðistofninn minnkaði frá 2006–2013, en síðan hefur hann stækkað og er stór í sögulegu samhengi.

Fishing mortality has been below F_{MSY} since 2014. Recruitment has been low since 2006, as compared to the two preceding decades. Harvestable biomass declined from 2006–2013, but has increased since then and is now close to the highest level in the assessment history.



Steinbítur. Afli eftir veiðarfærum, nýliðun 5 ára, veiðidánartala og stærð veiðistofns.

Atlantic wolffish. Catch by gear type, recruitment at age 5, fishing mortality, and harvestable biomass.

STOFNMAT OG GÁTMÖRK – BASIS OF THE ASSESSMENT AND REFERENCE POINTS

Forsendur ráðgjafar <i>Basis of the advice</i>	MSY nálgun <i>MSY approach</i>
Aflaregla <i>Management plan</i>	Ekki hefur verið sett aflaregla fyrir þennan stofn <i>There is no management plan for this stock</i>
Stofnmat <i>Assessment type</i>	Aldurs- og lengdarháð stofnlíkan (Gadget) <i>Analytical assessment (Gadget model) that uses catches in the model and in the forecast</i>
Inntaksgögn <i>Input data</i>	Aldurs og lengdargögn úr afla og stofnmælingum (SMB) <i>Age and length data from commercial catches and surveys (IS-SMB)</i>

Nálgun <i>Framework</i>	Gátmörk <i>Reference point</i>	Gildi <i>Value</i>	Grundvöllur <i>Basis</i>
MSY nálgun <i>MSY approach</i>	F_{MSY}	0.3	F_{MAX}

HORFUR – PROSPECTS

Nýliðun steinbíts hefur verið lítil frá árinu 2006 samanborið við árin 1988–2005. Því er ekki búist við að veiðistofninn stækki á næstu árum.

Recruitment has been low since 2006, compared to the years 1988–2005. Therefore, the size of the harvestable stock is not expected to increase in coming years.

Steinbítur. Áætluð þróun stofnstærðar (tonn) miðað við veiðar samkvæmt kjörsókn.

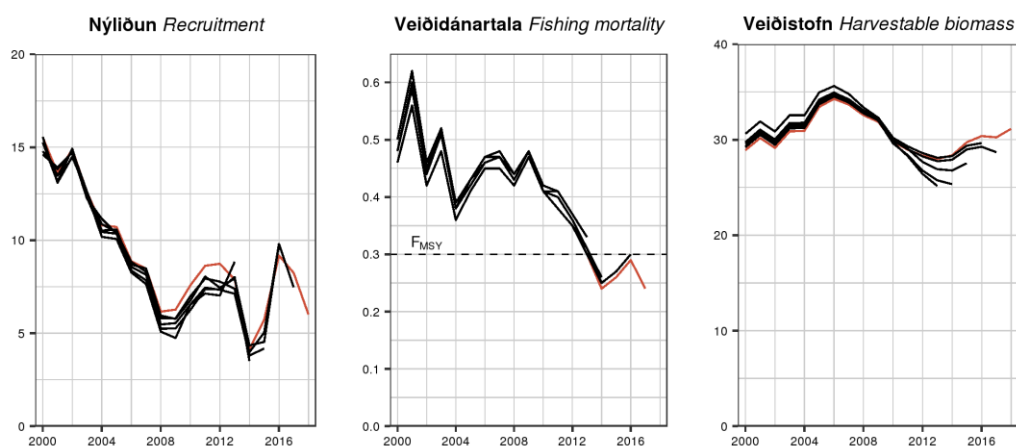
Atlantic wolffish. Projection of reference biomass (tonnes) based on $F_{0.1}$.

2018			2019		
Áætlaður afli <i>Predicted catches</i>	Veiðistofn <i>Harvestable biomass</i>	F	Aflamark TAC	F	Veiðistofn <i>Harvestable biomass</i>
9121	31 150	0.30	9020	0.3	30 400

GÆÐI STOFNMATS – QUALITY OF THE ASSESSMENT

Stofnmatið í ár er í samræmi við stofnmat árána 2013–2017 varðandi mat á nýliðun og veiðidánartölu. Stofnmat síðustu þriggja ára metur veiðistofn árána 2013–2015 stærri en stofnmat þeirra ára benti til.

The assessment estimates of recruitment and fishing mortality this year are in line with the assessments of 2013–2017. However, estimates of harvestable biomass have changed, suggesting underestimation in 2013–2015.



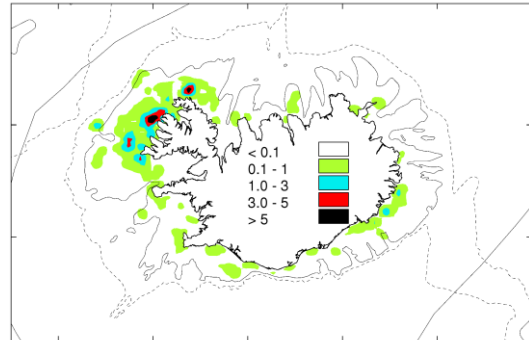
Steinbítur. Samanburður á stofnmati árána 2013–2018 (rauð lína: 2018).

Atlantic wolffish. Current assessment (red line) compared with previous estimates (2013–2017).

VEIÐAR – THE FISHERY

Steinbítisafli hefur verið 7300–9000 tonn undanfarin fimm ár, sem er minnsti afli frá upphafi níunda áratugar síðustu aldar. Steinbítur veiðist mest á línu. Sókn með botnvörpu jókst á árunum 1999–2008 en hefur síðan þá farið minnkandi.

Landings of Atlantic wolffish have been 7300–9000 tonnes for the last five years, which are the lowest landings since the early 1980s. Atlantic wolffish is mainly caught on longline. Bottom trawl effort increased in 1999–2008, but has since then decreased.



Steinbítur. Veiðisvæði árið 2017 (t/sjm²)
Atlantic wolffish. Fishing grounds in 2017 (t/nmi²)

Afli 2017 (tonn) Catches 2017 (tonnes)	Lína Longline	Botnvarpa Bottom trawl	Dragnót Demersal seine	Annað Other
7278	63%	17%	18%	2%

RÁÐGJÖF, AFLAMARK OG AFLI – ADVICE, TAC AND CATCH

Steinbítur. Tillögur um hámarksafli, ákvörðun stjórnvalda um aflamark og afli (tonn).

Atlantic wolffish. Recommended TAC, national TAC, and catches (tonnes).

Fiskveiðiár Fishing year	Tillaga Rec. TAC	Aflamark National TAC	Afli Catches
2010/11	8500	12 000	12 122
2011/12	7500	10 500	10 607
2012/13	7500	8500	8953
2013/14	7500	7500	7531
2014/15	7500	7500	7862
2015/16	8200	8200	8982
2016/17	8811	8811	7545
2017/18	8540	8540	
2018/19	9020		

HEIMILDIR OG ÍTAREFNI – REFERENCES AND FURTHER READING

MFRI Assessment Reports 2018. Atlantic wolffish. Marine and Freshwater Research Institute, 13 June 2018.