

STEINBÍTUR – ATLANTIC WOLFFISH

Anarhichas lupus

RÁÐGJÖF – ADVICE

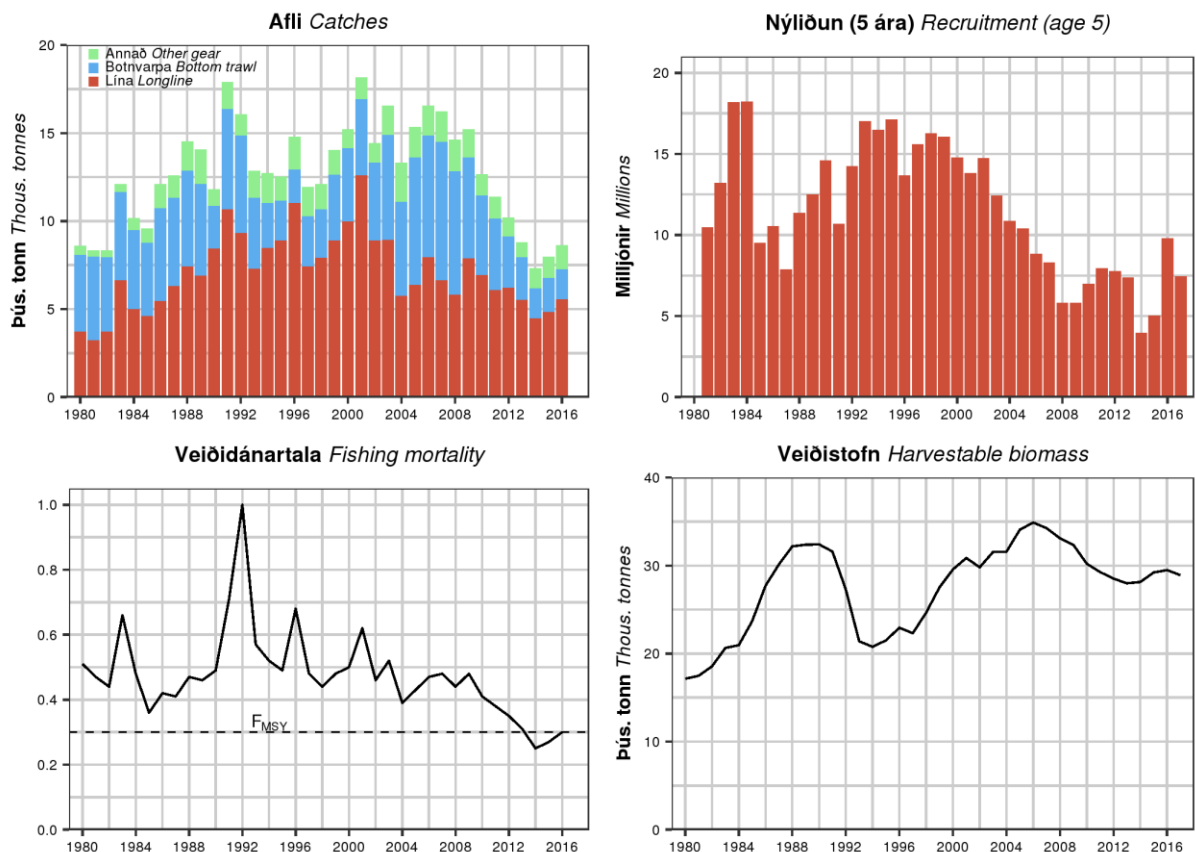
Hafrannsóknastofnun ráðleggur, í samræmi við nýtingarstefnu sem mun leiða til hámarks afraksturs til lengri tíma litið (MSY), að afli fiskveiðiárið 2017/2018 verði ekki meiri en 8540 tonn. Auk þess leggur stofnunin til áframhaldandi friðun á hrygningarslóð steinbits á Látragrundi yfir hrygningar- og klaktíma.

MFRI advises that when the MSY approach is applied, catches in the fishing year 2017/2018 should be no more than 8540 tonnes. MFRI recommends a continued closure of the spawning area off West Iceland during the spawning and incubation season in autumn and winter.

STOFNÞRÓUN – STOCK DEVELOPMENT

Veiðidánartala hefur hækkað frá árinu 2014 og var árið 2016 nálægt settu marki (F_{MSY}). Nýliðun var lítil á árunum 2008–2015. Veiðistofninn hefur minnkað lítillega frá árinu 2006, en er yfir meðaltali árána frá 1980.

Fishing mortality has increased since 2014 and is now at F_{MSY} . Recruitment was low in 2008–2015. Harvestable biomass has declined since 2006, but is above average compared to the years from 1980.



Steinbítur. Afli eftir veiðarfærum, nýliðun 5 ára, veiðidánartala og stærð veiðistofns.

Atlantic wolffish. Catch by gear type, recruitment at age 5, fishing mortality, and harvestable biomass.

STOFNMAT OG GÁTMÖRK – BASIS OF THE ASSESSMENT AND REFERENCE POINTS

Forsendur ráðgjafar <i>Basis of the advice</i>	MSY nálgun <i>MSY approach</i>
Aflaregla <i>Management plan</i>	Ekki hefur verið sett aflaregla fyrir þennan stofn <i>There is no management plan for this stock</i>
Stofnmat <i>Assessment type</i>	Aldurs- og lengdarháð stofnlíkan (Gadget) <i>Analytical assessment (Gadget model) that uses catches in the model and in the forecast</i>
Inntaksgögn <i>Input data</i>	Aldurs og lengdargögn úr afla og stofnmælingum (SMB) <i>Age and length data from commercial catches and surveys (IS-SMB)</i>

Nálgun <i>Framework</i>	Gátmörk <i>Reference point</i>	Gildi <i>Value</i>	Grunnur <i>Basis</i>
MSY nálgun <i>MSY approach</i>	F_{MSY}	0.3	F_{MAX}

HORFUR – PROSPECTS

Veiðistofn hefur vaxið frá árinu 2013. Mat á nýliðun árið 2017 er yfir meðalnýliðun árána 2008–2016. Því má búast við að afli á steinbít verði svipaður eða aukist aðeins á næstu árum.

The harvestable biomass has increased from 2013. Recruitment in 2017 is predicted to be above the average of 2008–2016. Therefore, catch levels are expected to be similar or increase slightly in coming years.

Steinbítur. Áhrif á áætlaða stofnstærð (þús. tonn) miðað við veiðar samkvæmt kjörsókn.

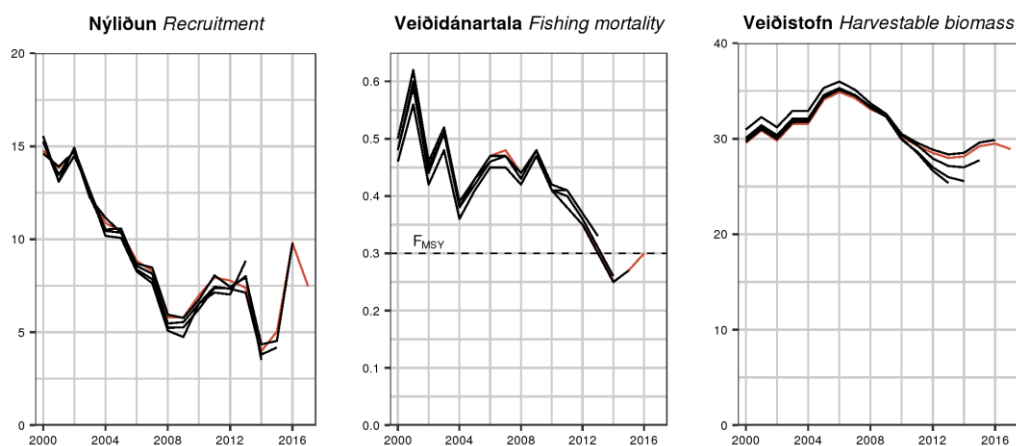
Atlantic wolffish. Projection of reference biomass (thous. tonnes) based on based on $F_{0.1}$.

2017			2018		
Áætlaður afli <i>Predicted catches</i>	Veiðistofn <i>Harvestable biomass</i>	F	Aflamark <i>TAC</i>	F	Veiðistofn <i>Harvestable biomass</i>
8.0	28.9	0.28	8.5	0.3	28.7

GÆÐI STOFNMATS – QUALITY OF THE ASSESSMENT

Stofnmatið í ár er í samræmi við stofnmat árána 2013–2016 varðandi mat á nýliðun og veiðidánartölu. Mat á stærð veiðistofns hefur hækkað fyrir árin 2013–2015 samkvæmt stofnmatinu 2017.

This year's assessment estimates of recruitment and fishing mortality are in line with the assessments of 2013–2016. However, estimates of harvestable biomass have changed.



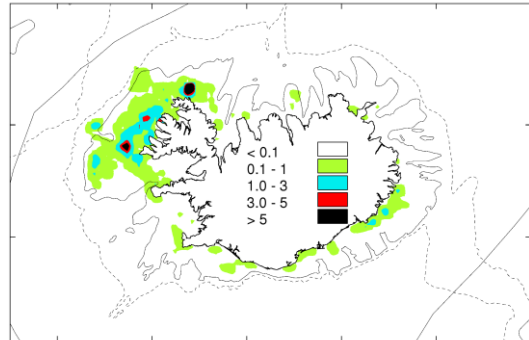
Steinbítur. Samanburður á stofnmati árána 2013–2017 (rauð lína: stofnmat 2017).

Atlantic wolffish. Historical assessment results 2013–2017 (red line: 2017 assessment).

VEIÐAR – THE FISHERY

Steinbítsaflí hefur verið 7300–8800 tonn undanfarin fjögur ár, sem er minnsti afli frá upphafi níunda áratugar síðustu aldar. Steinbítur veiðist mest á línu. Sókn með botnvörpu jókst á árunum 1999–2008 en hefur síðan þá farið minnkandi.

Landings of Atlantic wolffish have been 7300–8800 tonnes for the last four years, which are the lowest landings since the early 1980s. Atlantic wolffish is mainly caught on longline. Bottom trawl effort increased in 1999–2008, but has since then decreased.



Steinbítur. Veiðisvæði árið 2016 (t/sjm²)
Atlantic wolffish. Fishing grounds in 2016 (t/nmi²)

Afli 2016 (tonn) Catches 2016 (tonnes)	Lína Longline	Botnvarpa Bottom trawl	Dragnót Demersal seine	Annað Other
8625	64%	20%	14%	2

RÁÐGJÖF, AFLAMARK OG AFLI – ADVICE, TAC AND CATCH

Steinbítur. Tillögur um hámarksafli, ákvörðun stjórnvalda um aflamark og afli (tonn).

Atlantic wolffish. Recommended TAC, national TAC, and catches (tonnes).

Fiskveiðiár Fishing year	Tillaga Rec. TAC	Aflamark National TAC	Afli Catches
2010/11	8500	12 000	12 122
2011/12	7500	10 500	10 607
2012/13	7500	8 500	8 953
2013/14	7500	7 500	7 531
2014/15	7500	7 500	7 861
2015/16	8200	8 200	8 858
2016/17	8811	8 811	
2017/18	8540		

HEIMILDIR OG ÍTAREFNI – REFERENCES AND FURTHER READING

MFRI. 2017. Assessment of Atlantic wolffish. Marine and Freshwater Research Institute, 13 June 2017. <http://www.hafogvatn.is/wp-content/uploads/2017/05/wolffish2ag.pdf>