

# SÆBJÚGA – SEA CUCUMBER

## *Cucumaria frondosa*

### RÁÐGJÖF – ADVICE

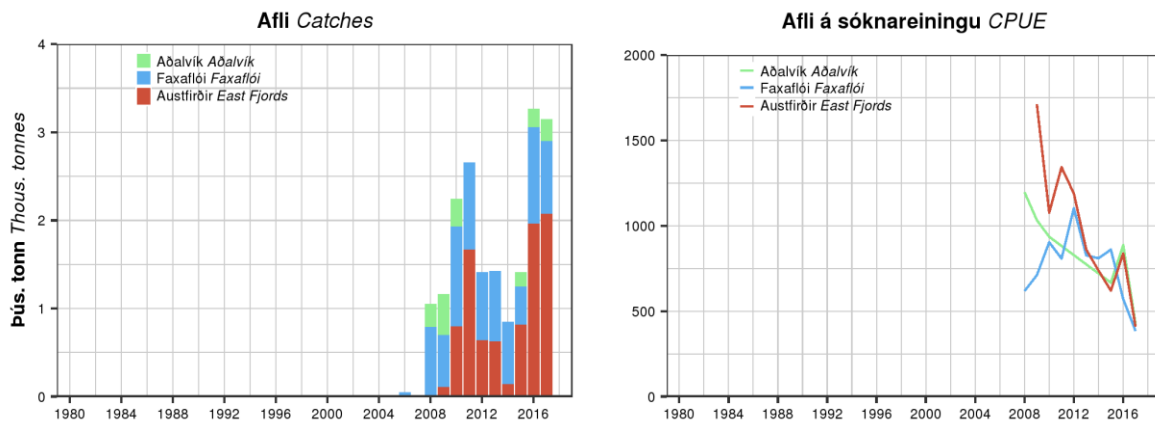
Hafrannsóknastofnun ráðleggur í samræmi við varúðarnálgun að afli fiskveiðiárið 2018/2019 fari ekki yfir 1 731 tonn á skilgreindum veiðisvæðum; 644 tonn í Faxaflóa, 985 tonn við Austurland (norður; 245 t, suður; 740 t) og 102 tonn í Aðalvík. Jafnframt er lagt til að skilgreint veiðisvæði í Faxaflóa verði stækkað í samræmi við útbreiðslu veiðanna og að lokað svæði frá árinu 2010 verði opnað fyrir veiðum. Einnig er lagt til að veiðisvæði í Aðalvík verði stækkað í samræmi við útbreiðslu veiða, svo og veiðisvæði við Austurland sem verði jafnframt skipt upp í norður og suður svæði. Lagt er til að allar sæbjúgnaveiðar verði bannaðar á skelmiðum í Breiðafirði og veiðar utan skilgreindra veiðisvæða háðar leyfum til tilraunaveiða.

*MFRI advises that when the precautionary approach is applied, catches in the fishing year 2018/2019 should not exceed 1 731 tonnes in demarcated fishing areas; 644 tonnes in Faxaflói, 985 tonnes off the east coast (north; 245 t, south; 740 t), and 102 tonnes in Aðalvík. Based on the distribution of fishing in recent years, MFRI also recommends a change in the boundaries of fishing areas in Faxaflói, Aðalvík and off the east coast. The enlarged area off the east coast should be divided into two areas, north and south and an area in Faxaflói that has been closed since 2010 should be reopened. MFRI further advises that fishing for sea cucumbers will be forbidden on scallop grounds in Breiðafjörður and fishing outside demarcated areas subject to experimental fishing licenses.*

### STOFNÞRÓUN – STOCK DEVELOPMENT

Afli á sóknareiningu var fremur stöðugur í Faxaflóa árin 2008–2015 en hefur minnkað síðustu tvö ár. Við Austfirði og í Aðalvík minnkaði afli á sóknareiningu hratt árin 2009–2015, jókst árið 2016, en minnkaði verulega árið 2017.

*CPUE has been relatively stable in Faxaflói 2008-2015, was in the lower range in 2016 reaching a minimum in 2017. Off the east coast and in Aðalvík, CPUE declined rapidly in 2009–2015, increased in 2016 but declined again in 2017.*



**Sæbjúgu.** Afli og afli á sóknareiningu eftir svæðum.

**Sea cucumber.** Catches and CPUE by area.

## FORSENDUR RÁÐGJAFAR – BASIS OF THE ADVICE

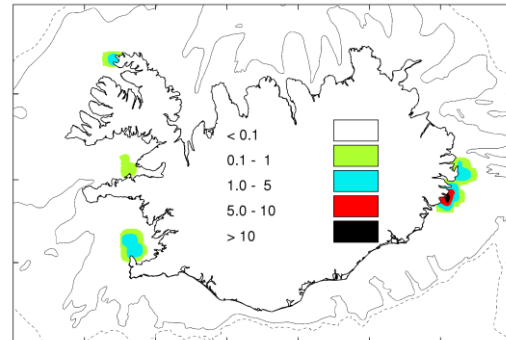
Ráðgjöf um hámarksafla er óbreytt frá fyrra ári, sem byggði á forsendu um sambærilegt veiðihlutfall á veiðisvæðunum þremur miðað við útbreiðslu veiðanna 2016 þ.e. að hvert veiðisvæði standi undir 9.1 tonn/km<sup>2</sup> afla á ári. Lagt er til að stækka skilgreind veiðisvæði til að ná utan um afla frá jaðarsvæðum.

*TAC advice is unchanged from previous year, which is based on similar level of removals between the areas based on the spatial distribution within each area in 2016 (9.1 tonnes/ km<sup>2</sup>). It is also advised to enlarge the fishing areas to encompass fishing activities at boarder zones.*

## VEIÐAR – THE FISHERY

Tilraunaveiðar á sæbjúga hófust í sunnanverðum Breiðafirði árið 2003 en litlu var landað til 2008. Frá árinu 2009 hefur heildaraflinn verið á bilinu 800–3300 tonn og aðal veiðisvæði verið í Faxaflóa, við Austurland og í Aðalvík. Um 70 tonnum var landað úr Breiðafirði fiskveiðiárið 2017/2018. Engar veiðar eru leyfðar vegna hrygningar í maí–júní við vestanvert landið og júní–júlí á öðrum svæðum.

*An experimental fishery for sea cucumber started in Breiðafjörður in 2003, but catches were limited until 2008–2017. Since 2009, the annual total catch has been 800–3300 tonnes on the main fishing grounds in Faxaflói, off the east coast and in Aðalvík. About 70 tonnes were landed from Breiðafjörður in 2017/2018. No fishing is permitted in May–June west of Iceland, or in June–July in other areas, due to spawning activity.*



Sæbjúga. Veiðisvæði árið 2017 (t/sjm<sup>2</sup>)  
Sea cucumber. Fishing grounds in 2017 (t/nmi<sup>2</sup>)

## AÐRAR UPPLÝSINGAR – OTHER INFORMATION

Tillaga Hafrannsóknastofnunar um afmörkun veiðisvæða fiskveiðiárið 2018/2019:

*Recommended boundaries of fishing areas in the 2018/2019 fishing year:*

### Faxaflói

1. 64°02,00N-22°18,00V
2. 64°02,20N-22°49,20V
3. 64°21,00N-22°49,20V
4. 64°21,00N-22°18,00V
5. 64°02,00N-22°18,00V

### Við Austurland norður – Off the east coast north

1. 65°00,00N-13°00,00V
2. 65°00,00N-14°00,00V
3. 65°20,00N-14°00,00V
4. 65°20,00N-13°00,00V
5. 65°00,00N-13°00,00V

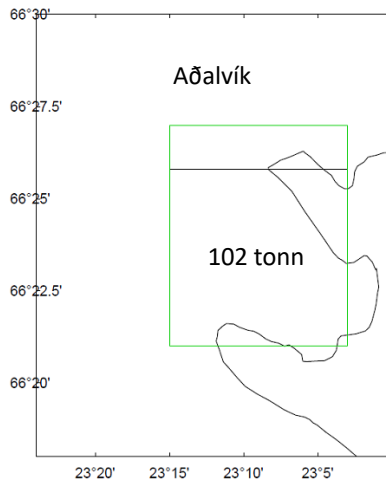
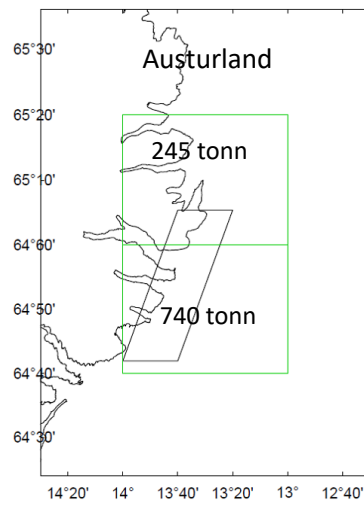
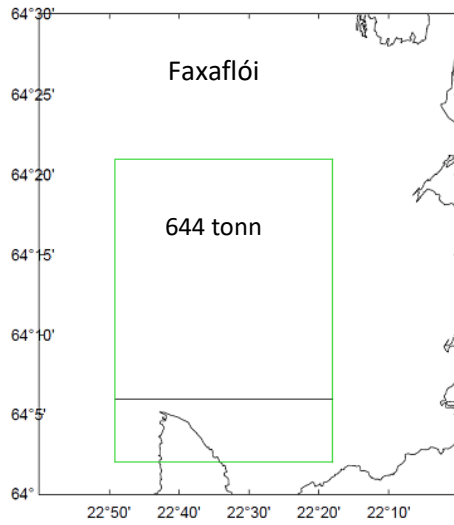
### Við Austurland suður – Off the east coast south

1. 64°40,00N-13°00,00V
2. 64°40,00N-14°00,00V
3. 65°00,00N-14°00,00V
4. 65°00,00N-13°00,00V
5. 64°40,00N-13°00,00V

### Aðalvík

1. 66°21,00N-23°03,00V
2. 66°21,00N-23°15,00V
3. 66°27,00N-23°15,00V

4. 66°27,00N-23°03,00V
5. 66°21,00N-23°03,00V



## RÁÐGJÖF, AFLAMARK OG AFLI – ADVICE, TAC AND CATCH

**Sæbjúga.** Tillögur um hámarksaflla og afli (tonn).

**Sea cucumber.** Recommended TAC, national TAC, and catches (tonnes).

Fiskveiðiar Fishing year	Tillaga Recommended TAC	Aflamark National TAC	Afli Catches
2010/11	1810	-	2899
2011/12	1810	-	1741
2012/13	1810	-	1400
2013/14	2600	-	970
2014/15	2570	-	1213
2015/16	2570	-	2923
2016/17	1457	-	2783
2017/18	1731	-	
2018/19	1731		

## HEIMILDIR OG ÍTAREFNI – REFERENCES AND FURTHER READING

MFRI Assessment Reports 2018. Sea cucumber. Marine and Freshwater Research Institute, 13 June 2018.