

LÝSA – WHITING

Merlangius merlangus

RÁÐGJÖF - ADVICE

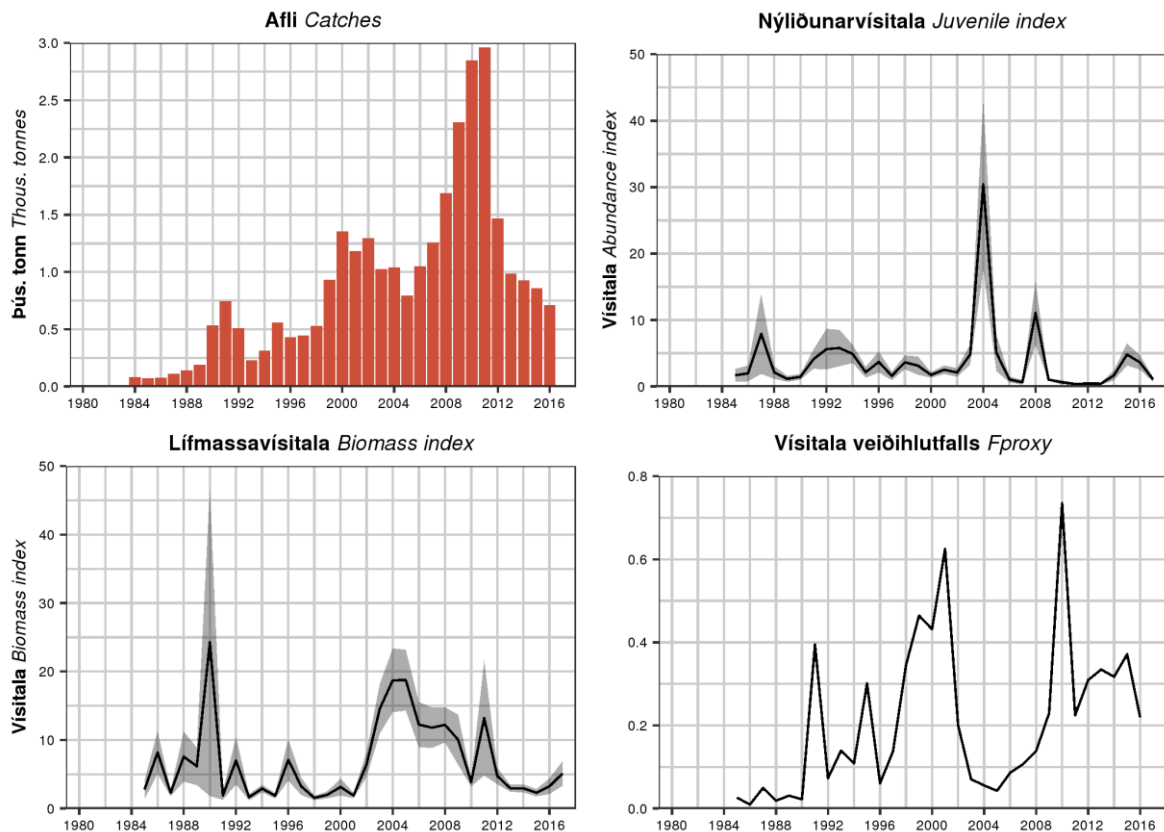
Hafrannsóknastofnun leggur ekki til aflamark fyrir lýsa fiskveiðiárið 2017/2018.

MFRI does not give catch advice for this stock for the fishing year 2017/2018.

STOFNÞRÓUN – STOCK DEVELOPMENT

Lýsuafli náði hámarki 2011 en hefur minnkað síðan þá. Nýliðunarvísitala hefur verið lág frá 2009 og lífmassavísitala verið lág frá 2012. Vísitala veiðihlutfalls hefur verið há síðan 2009.

Catches peaked in 2011, but have decreased since then. The recruitment index has been low since 2009, and the biomass index has been low since 2012. F_{proxy} has been high since 2009.



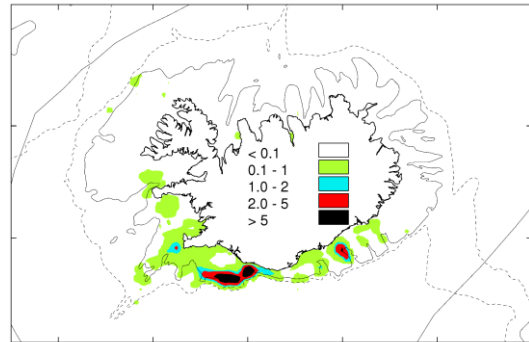
Lýsa. Afli, nýliðunarvísitala (<20 cm) og lífmassavísitala (≥ 40 cm) úr SMB og vísitala veiðihlutfalls.

Whiting. Catches, IS-SMB juvenile (<20 cm) and biomass (≥ 40 cm) indices, and F_{proxy} .

VEIÐAR – THE FISHERY

Lýsa var lengi vel lítið nýtt, þó hún kæmi sem meðafli við aðrar veiðar. Lýsuafli jókst mikið á árunum eftir 2005 og fór mest í tæp 3000 tonn árið 2011. Síðan hefur afli minnkað og var rúmlega 700 tonn árið 2016. Lýsa veiðist víða við sunnan- og vestanvert landið en einkum á miðunum við Vestmannaeyjar. Hún veiðist aðallega í botnvörpu og humarvörpu en einnig á línu og í dragnót.

Whiting is a common bycatch in many fisheries and was historically discarded. Whiting catches increased after 2005 and peaked at 3000 tonnes in 2011. Since then, landings have decreased and were about 700 tonnes in 2016. Whiting is mostly caught at the southern and western part of the shelf. The main fishing gear are bottom trawls, longline and demersal seine.



Lýsa. Veiðisvæði árið 2010–2016 (t/sjm²)
Whiting. Fishing grounds in 2010–2016 (t/nmi²)

Afli 2016 (tonn) Catches 2016 (tonnes)	Botnvarpa Bottom trawl	Humarvarpa Nephrops trawl	Annað Other
712	71%	7%	22%

HEIMILDIR OG ÍTAREFNI – REFERENCES AND FURTHER READING

MFRI. 2017. Assessment of whiting. Marine and Freshwater Research Institute, 13 June 2017. http://www.hafogvatn.is/wp-content/uploads/2017/05/Whiting_4.pdf