

LANGLÚRA – WITCH

Glyptocephalus cynoglossus

RÁÐGJÖF – ADVICE

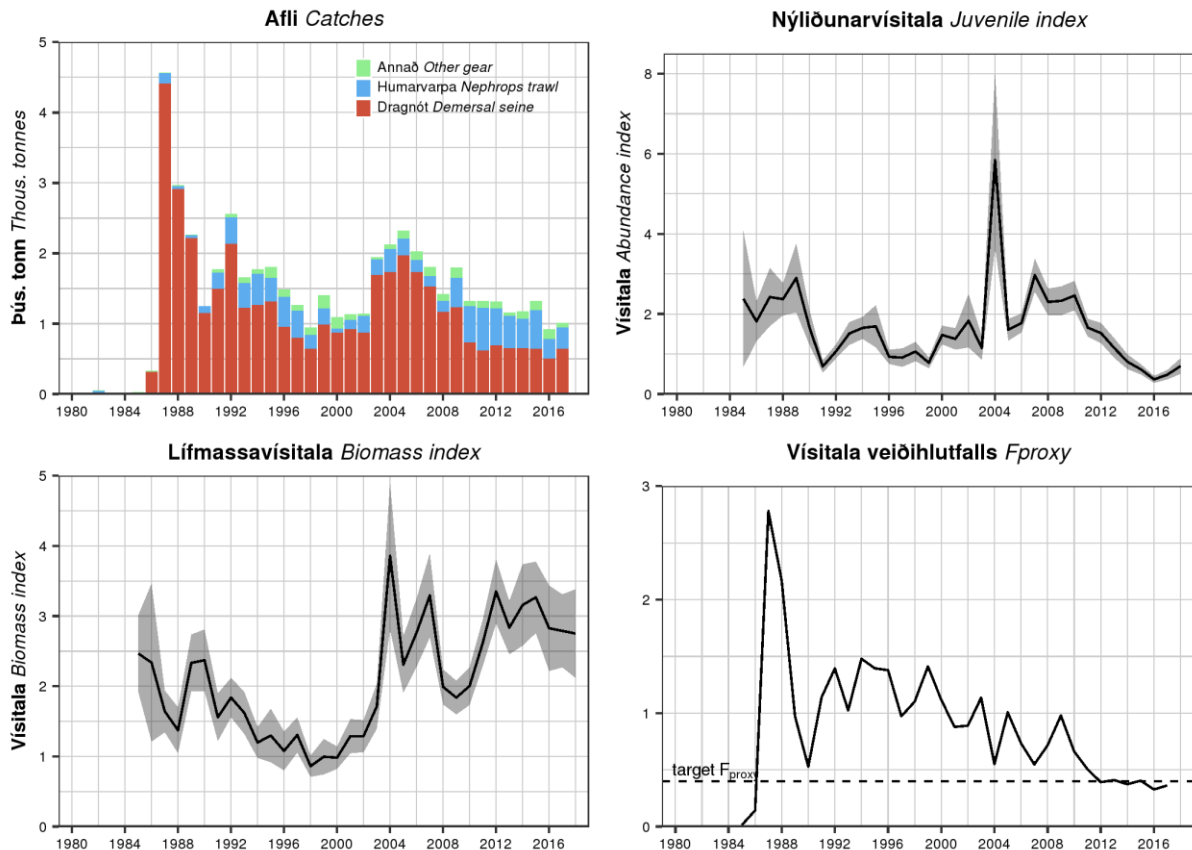
Hafrannsóknastofnun leggur til í samræmi við varúðarsjónarmið að afli fiskveiðiárið 2018/2019 verði ekki meiri en 1100 tonn.

MFRI advises that when the precautionary approach is applied, catches in the 2018/2019 fishing year should be no more than 1100 tonnes.

STOFNÞRÓUN – STOCK DEVELOPMENT

Lífmassavísitala í SMB hefur verið há frá árinu 2004. Nýliðunarvísitala SMB hefur hins vegar lækkað frá 2009 og aldrei mælst lægri en árin 2016–2018. Vísitala veiðihlutfalls hefur verið hlutfallslega lág og stöðug síðustu sex ár.

IS-SMB biomass index has been high since 2004. The recruitment index has, however, declined since 2009, and reached an all-time low in 2016. F_{proxy} has remained relatively low and stable over the last six years.



Langlúra. Afli eftir veiðarfærum, nýliðunarvísitala (<30 cm) og lífmassavísitala (≥ 30 cm) úr SMB og vísitala veiðihlutfalls.

Witch. Catch by gear type, IS-SMB juvenile (<30 cm) and biomass (≥ 30 cm) indices and F_{proxy} .

STOFNMAT OG GÁTMÖRK – BASIS OF THE ASSESSMENT AND REFERENCE POINTS

Forsendur ráðgjafar <i>Advice basis</i>	Varúðarnálgun <i>Precautionary approach</i>
Aflaregla <i>Management plan</i>	Ekki hefur verið sett aflaregla fyrir þennan stofn <i>There is no management plan for this stock</i>
Stofnmát <i>Assessment type</i>	Byggt á þróun afla og lífmassavísitalna <i>Trends in biomass indicators and catch</i>
Inntaksgögn <i>Input data</i>	Afli og vísitölur úr stofnmælingu botnfiska í mars (SMB) <i>Commercial catch and survey biomass indices (IS-SMB)</i>

Nálgun <i>Framework</i>	Gátmörk <i>Reference point</i>	Gildi <i>Value</i>	Grundvöllur <i>Basis</i>
Varúðarnálgun <i>Precautionary approach</i>	Markgildi F_{proxy} <i>Target F_{proxy}</i>	0.4	Meðaltal F_{proxy} árin 2013–2015 <i>Mean of F_{proxy} in 2013–2015</i>

Grunnur ráðgjafar fylgir forskrift Alþjóðahafrannsóknaráðsins fyrir stofna þar sem ekki er hægt að beita aldurs-aflagreiningu en til eru vísitölur sem taldar eru gefa mynd af breytingum á stofnstærð (Category 3 stocks; [ICES 2012](#)). Lífmassavísitala fyrir langlúru 30 cm og stærrí SMB, ásamt afla, er notuð til að reikna vísitölu veiðihlutfalls (F_{proxy} = afli/vísitala). Ráðgjöf byggir á markgildi á F_{proxy} sem er meðaltal F_{proxy} árin 2013–2015, en á þeim tíma voru vísitölur veiðihlutfalls og lífmassa tiltölulega stöðugar. Markgildi F_{proxy} er talið samræmast varúðarnálgun og því er ráðgjöfin fengin með því að margfalda síðasta gildi vísitöluunnar með því gildi. Ef það leiðir til meira en 20% breytingar í ráðgjöf miðað við síðasta ár þá er ráðgjöfin skorðuð við 20% breytingu.

This advice follows the ICES framework for stocks where reliable stock biomass indices are available, but analytical age-length based assessments are not feasible (Category 3 stocks; ICES 2012). IS-SMB biomass index of witch 30 cm and larger, along with catch, is used to calculate F_{proxy} (catch/survey biomass). The target F_{proxy} was defined as the mean from the reference period of 2013–2015. Since the target F_{proxy} is considered precautionary, the precautionary buffer was not applied. The advice is based on multiplying the target F_{proxy} value to the most recent index value. This value is constrained by an uncertainty cap of 20% compared to the previous catch advice.

Langlúra: Útreikningar ráðgjafar.

Witch. Advice calculation.

Vísitala 2018 – Index 2018	2751
Markgildi F_{proxy} – Target F_{proxy}	0.4
Ráðgjöf 2017 – Advice 2017	1116 t
Vísitala 2018 × target F_{proxy} / Ráðgjöf 2017 Index 2018 × target F_{proxy} / Advice 2017	0.98
Sveiflujöfnun – Uncertainty cap	Ekki beitt / Not applied
Ráðgjöf (Vísitala 2018 × markgildi F_{proxy}) Advice (Index 2018 × target F_{proxy})	1100 t

HORFUR – PROSPECTS

SMB bendir til að veiðistofn langlúru hafi verið nokkuð stór frá 2004. Nýliðun langlúru hefur hins vegar verið mjög léleg undanfarin ár sem leiðir líklega til þess að veiðistofn minnki á næstu árum.

IS-SMB indicates that the witch stock was relatively large from 2004 and onwards. Low recruitment in recent years might lead to a decline in the stock in near future.

GÆÐI STOFNMATS – QUALITY OF THE ASSESSMENT

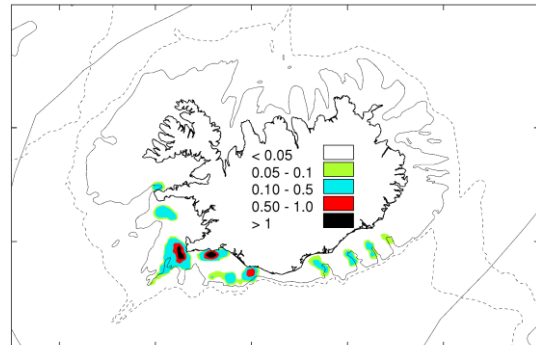
SMB nær yfir allt veiðisvæði langlúru. Sveiflur á vísitölum geta verið miklar frá ári til árs en vísitölur hafa verið stöðugar undanfarin ár. Gott samræmi er í vísitölum SMB og SMH.

The IS-SMB covers main fishing grounds of witch. Year-to-year fluctuations in the survey biomass index can be high, but indices have been stable in recent years. IS-SMB and IS-SMH survey indices show a similar pattern.

VEIÐAR – THE FISHERY

Frá árinu 2010 hefur afli langlúru verið 900–1300 tonn. Langlúra veiðist mest í dragnót og humarvarpa-vörpu. Aðalveiðisvæðin eru fyrir sunnan og suðvestan land.

Since 2010, the catch of witch has remained around 900–1300 tonnes. Witch is mainly caught in demersal seine and Nephrops trawl off the south and southwest coast.



Langlúra. Veiðisvæði árið 2017 (t/sjm²)

Witch. Fishing grounds in 2017 (t/nmi²)

Afli 2017 (tonn) Catches 2017 (tonnes)	Dragnót Demersal seine	Humarvarpa Nephrops trawl	Annað Other
1012	63%	31%	6%

RÁÐGJÖF, AFLAMARK OG AFLI – ADVICE, TAC AND CATCH

Langlúra. Tillögur um hámarksaflla, ákvörðun stjórnvalda um aflamark og afli (tonn).

Witch. Recommended TAC, national TAC, and catches (tonnes).

Fiskveiðiar Fishing year	Tillaga Rec. TAC	Aflamark National TAC	Afli Catches
2010/11	1300	1300	1225
2011/12	1100	1300	1451
2012/13	1100	1100	1182
2013/14	1100	1100	1166
2014/15	1100	1100	1222
2015/16	1100	1100	1143
2016/17	1110	1110	1090
2017/18	1116	1116	
2018/19	1100		

HEIMILDIR OG ÍTAREFNI – REFERENCES AND FURTHER READING

ICES. 2012. Implementation of Advice for Data-limited Stocks in 2012 in its 2012 Advice. ICES CM 2012/ACOM 68.

(<http://www.ices.dk/sites/pub/Publication%20Reports/Expert%20Group%20Report/acom/2012/ADHOC/DLS%20Guidance%20Report%202012.pdf>)

MFRI Assessment Reports 2018. Witch. Marine and Freshwater Research Institute, 13 June 2018.