

HUMAR – NORWAY LOBSTER

Nephrops norvegicus

RÁÐGJÖF – ADVICE

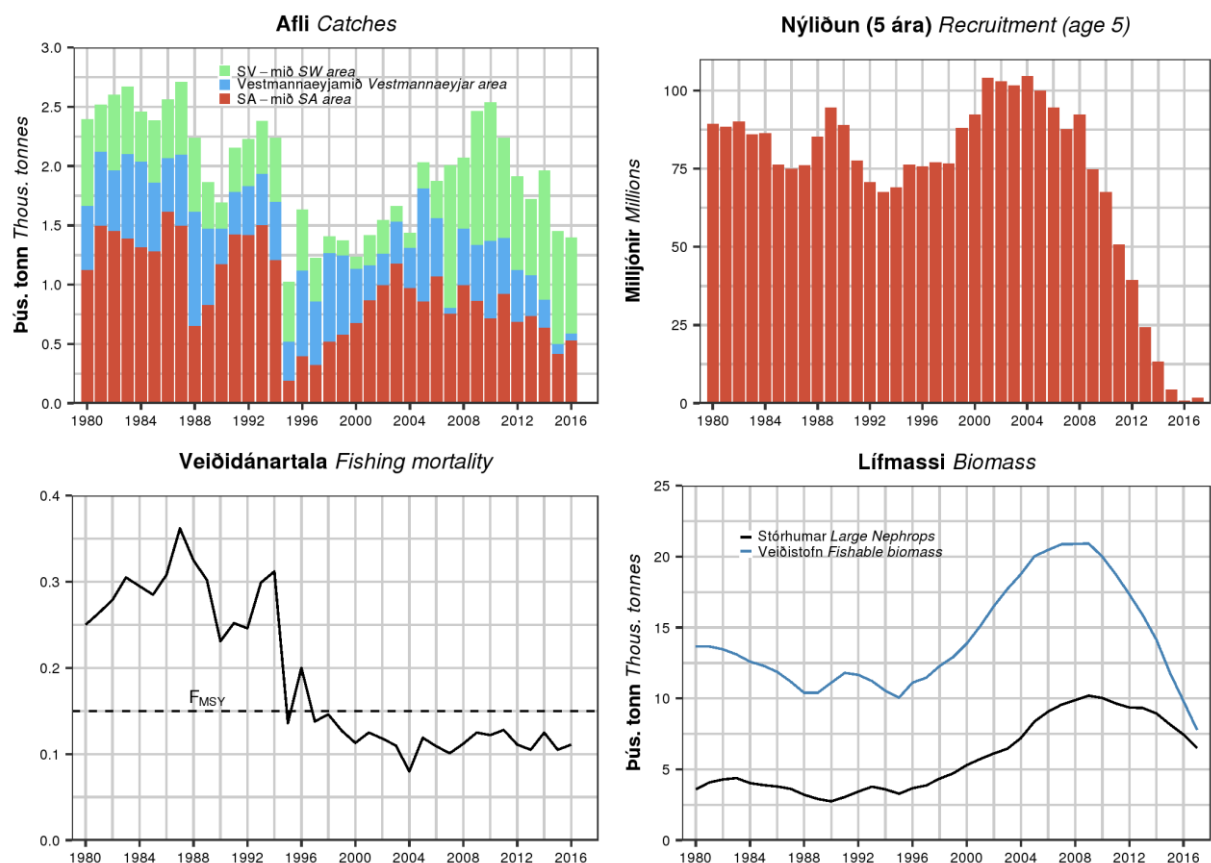
Hafrannsóknastofnun ráðleggur, í samræmi við nýtingarstefnu sem mun leiða til hámarks afraksturs til lengri tíma litið (MSY), að afli fiskveiðiárið 2017/2018 verði ekki meiri en 1150 tonn.

MFRI advises that when the MSY approach is applied, catches in the fishing year 2017/2018 should be no more than 1150 tonnes.

STOFNÞRÓUN – STOCK DEVELOPMENT

Veiðidánartala hefur verið metin lág undanfarin ár og er undir skilgreindum gátmörkum (F_{MSY}). Nýliðun hefur minnkað síðan 2005 og hefur aldrei verið metin eins lítil og nú. Viðmiðunarstofn hefur minnkað hratt undanfarin ár og hefur ekki verið lægri frá 1980. Hlutfall stórhumars er enn hátt en hefur minnkað frá 2009.

Fishing mortality has been low in recent years and is still below F_{MSY} . Recruitment has decreased since 2005 and has never been lower. Harvestable biomass has decreased sharply and is at its lowest level. The biomass of large specimens is high but has decreased since 2009.



Humar. Afli eftir svæðum, nýliðun 5 ára, veiðidánartala og vísitölur veiðistofns (6 ára og eldri) og stórhumars (10 ára og eldri).
Norway lobster: Catches by area, recruitment at age 5, fishing mortality and indices of fishable (6 years and older) and large category (10 years and older) biomass.

STOFNMAT OG GÁTMÖRK – BASIS OF ASSESSMENT AND REFERENCE POINTS

Forsendur ráðgjafar <i>Advice basis</i>	MSY nálgun <i>MSY approach</i>
Aflaregla <i>Management plan</i>	Ekki hefur verið sett aflaregla fyrir þennan stofn <i>There is no management plan for this stock</i>
Stofnmat <i>Assessment type</i>	VPA – aldurs og lengdar líkan <i>VPA: Analytical age-length based assessment</i>
Inntaksgögn <i>Input data</i>	Lengdargögn úr afla og stofnmælingum humars <i>Length data from commercial catches and Nephrops survey</i>

Nálgun <i>Framework</i>	Gátmörk <i>Reference point</i>	Gildi <i>Value</i>	Grunnur <i>Basis</i>
Hámarksafkastur <i>MSY approach</i>	F_{MSY}	0.15	$F_{0.1}$

HORFUR – PROSPECTS

Nýliðun hefur minnkað mikið frá 2005 og er í sögulegu lágmarki. Verði ekki breyting þar á má búast við áframhaldandi minnkun ráðlags afla humars.

Recruitment has been decreasing since 2005 which will lead to further decrease in recommended TAC in coming years.

Humar. Áhrif á áætlaða stofnstærð (tonn) miðað við veiðar samkvæmt ráðgjöf.

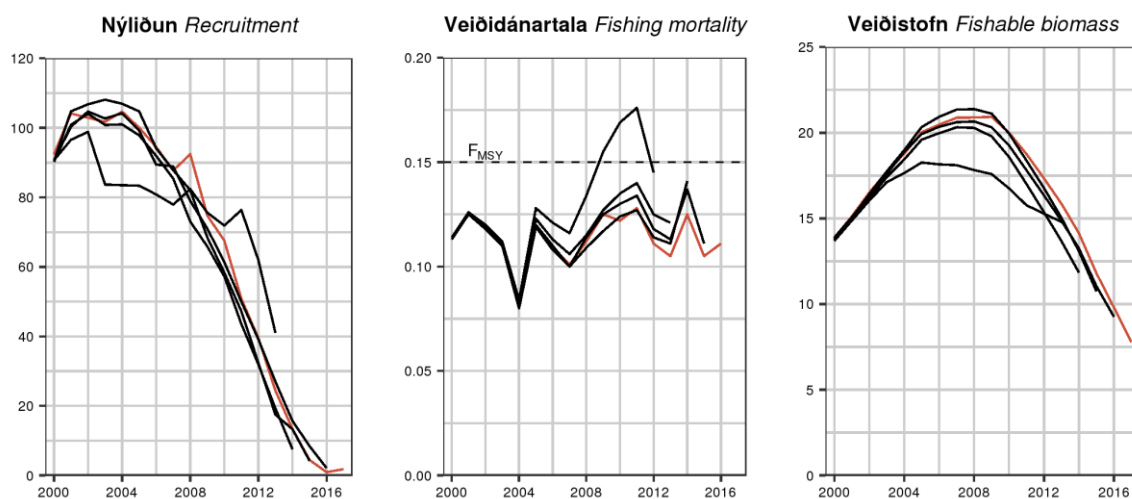
Norway lobster. *Projection of reference stock biomass (tonnes) based on fishing according to advice.*

2017			2018		
Áætlaður afli <i>Predicted catches</i>	Viðmiðunarstofn <i>Reference biomass</i>	F	Aflamark <i>TAC</i>	F	Viðmiðunarstofn <i>Reference biomass</i>
1300	7780	0.15	1150	0.15	6430

GÆÐI STOFNMATS – QUALITY OF ASSESSMENT

Stofnmatið í ár er í samræmi við stofnmat árána 2013–2016 í mati á nýliðun, veiðidánartölu og viðmiðunarstofni.

This year's assessment estimates of recruitment, fishing mortality and reference biomass are in line with the assessments of 2013–2016.



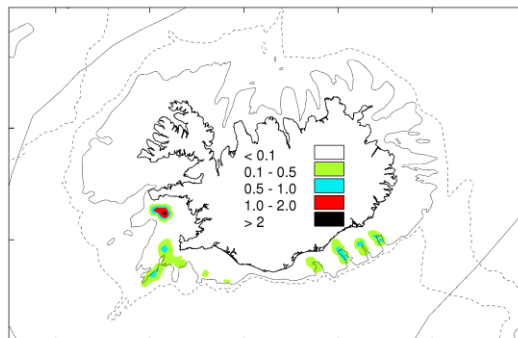
Humar. Samanburður á stofnmati árána 2013–2017 (rauð lína: stofnmat 2017).

Norway lobster. *Historical assessment results 2013–2017 (red line: 2017 assessment).*

VEIÐAR – THE FISHERY

Afli nær tvöfaldaðist á árunum 2004–2010 þegar hann náði 2500 tonnum. Aflinn minnkaði eftir það, niður í tæp 1400 tonn árið 2016. Sókn í stofninn hefur verið nokkuð stöðug frá árinu 2009 en aflbrögð hafa farið versnandi. Humar er alfarið veiddur í humarvörpu.

In 2004–2010 catches nearly doubled and peaked around 2500 tonnes in 2010. Since then, catches have decreased and were around 1400 tonnes in 2016. Effort has been stable from 2009. Norway lobster is entirely caught in Nephrops trawl.



Humar. Veiðisvæði árið 2016 (t/sjm²)
 Norway lobster. Fishing grounds in 2016 (t/nm²)

RÁÐGJÖF, AFLAMARK OG AFLI – ADVICE, TAC AND CATCH

Humar. Tillögur um hámarksafla, ákvörðun stjórnvalda um aflamark og afli (tonn).

Norway lobster. Recommended TAC, national TAC, and catches (tonnes).

Fiskveiðiár <i>Fishing year</i>	Tillaga <i>Rec. TAC</i>	Aflamark <i>National TAC</i>	Afli <i>Catches</i>
2010/11	2100	2100	2259
2011/12	2000	2100	2130
2012/13	1900	1900	1965
2013/14	1750	1750	1983
2014/15	1650	1650	1425
2015/16	1500	1500	1536
2016/17	1300	1300	
2017/18	1150		

AÐRAR UPPLÝSINGAR – OTHER INFORMATION

Mat á fjölda humarhola fór fram í fyrsta sinn á síðasta ári með talningu á sniðum. Fjöldi hola var metinn vera 535 milljónir og stærð veiðislóðar 5989 km². Meðalþéttleiki var 0.09 holur á fermetra.

UWTV survey was carried out for the first time last year. Total number of Nephrops burrows on all grounds was estimated to be 535 million and the total area 5989 km². Average density was 0.09 burrows/m².

HEIMILDIR OG ÍTAREFNI – REFERENCES AND FURTHER READING

MFRI. 2017. Assessment of Norway lobster. Marine and Freshwater Research Institute, 13 June 2017. http://www.hafogvatn.is/wp-content/uploads/2017/05/Stofnmat_humars2017_en.pdf