

BLÁLANGA – BLUE LING

Molva dipterygia

RÁÐGJÖF – ADVICE

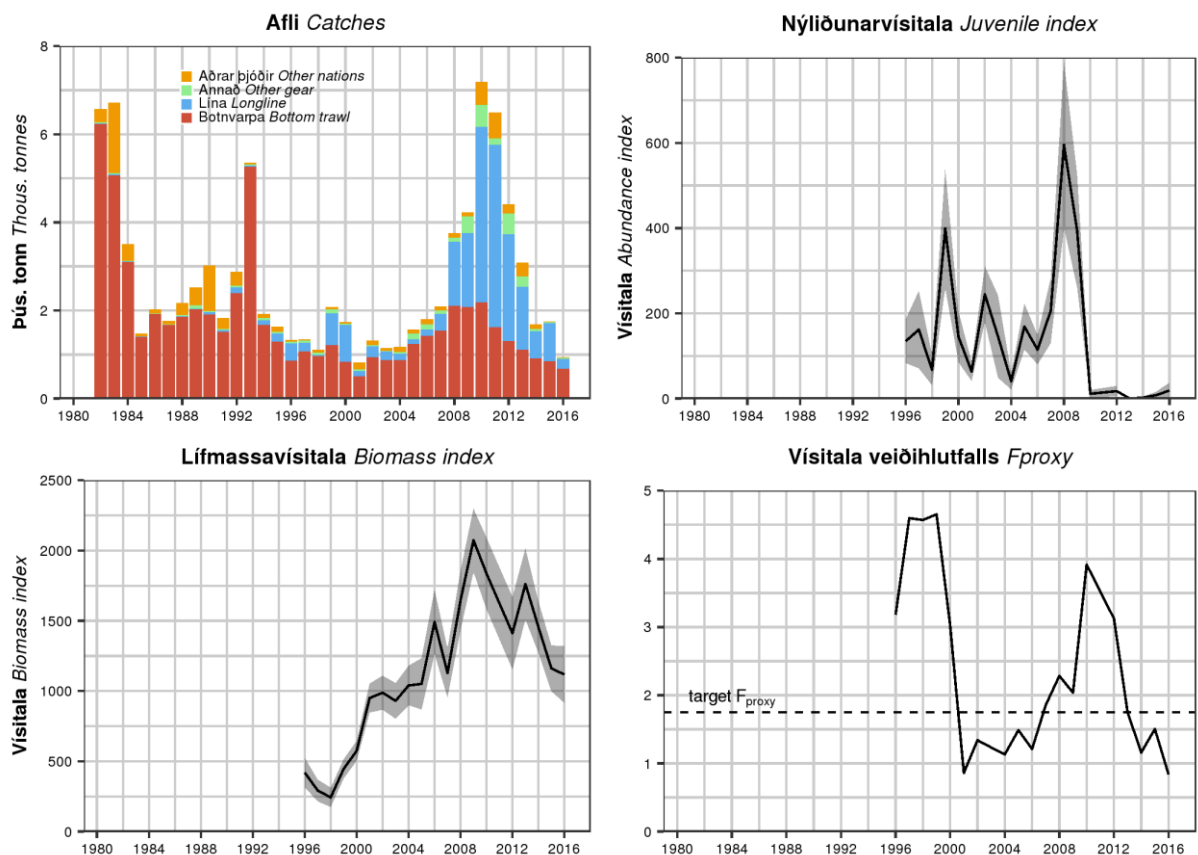
Hafrannsóknastofnun ráðleggur í samræmi við varúðarsjónarmið að afli fiskveiðiárið 2017/2018 verði ekki meiri en 1956 tonn. Hafrannsóknastofnun leggur jafnframt til að þekktum hrygningarsvæðum suður af Vestmannaeyjum og á Franshól verði áfram lokað á hrygningartíma frá 15. febrúar til 30. apríl.

MFRI advises that when the precautionary approach is applied, catches in the fishing year 2017/2018 should be no more than 1956 tonnes. Additionally, the MFRI advises that known spawning areas south of Vestmannaeyjar and Franshóll be closed to all fishing activities during spawning season (15 February to 30 April).

STOFNÞRÓUN – STOCK DEVELOPMENT

Lífmassavísitala blálöngu náði hámarki árið 2009 en hefur lækkað síðan þá. Vísitalan er enn talin yfir varúðarmörkum. Vísitala veiðihlutfalls hefur verið undir markgildi undanfarin þrjú ár og náði sögulegu lágmarki 2016. Nýliðunarvísitala hefur verið við sögulegt lágmark síðan 2010.

The biomass index peaked in 2009 but has declined since then. The biomass index is still considered above possible biomass reference points. F_{proxy} has been below the target value for the last three years and reached a record low in 2016. Juvenile index has been at low level since 2010.



Blálanga. Afli eftir veiðarfærum, nýliðunarvísitala (<40 cm) og lífmassavísitala (≥40 cm) úr SMH og vísitala veiðihlutfalls.

Blue ling. Catch by gear type, IS-SMH juvenile (<40 cm) and biomass (≥40 cm) indices, and F_{proxy} .

STOFNMAT OG GÁTMÖRK – BASIS OF THE ASSESSMENT AND REFERENCE POINTS

Forsendur ráðgjafar <i>Advice basis</i>	Varúðarnálgun <i>Precautionary approach</i>
Aflaregla <i>Management plan</i>	Ekki hefur verið sett aflaregla fyrir þennan stofn <i>There is no management plan for this stock</i>
Stofnmát <i>Assessment type</i>	Byggt á tímaháðum breytingum í afla og stofnmælingum <i>Trends in biomass indicators and catches</i>
Inntaksgögn <i>Input data</i>	Afli og vísitölur úr stofnmælingu að haustlagi (SMH). <i>Catches and indices from the Icelandic Autumn Survey (IS-SMH)</i>

Nálgun <i>Framework</i>	Gátmörk <i>Reference point</i>	Gildi <i>Value</i>	Grunnur <i>Basis</i>
Varúðarnálgun <i>Precautionary approach</i>	Target F_{proxy}	1.75	Meðaltal árána 2002–2007 <i>Mean of F_{proxy} in 2002–2007</i>

Grunnur ráðgjafar fylgir forskrift Alþjóðahafrannsóknaráðsins fyrir stofna þar sem ekki er hægt að beita aldurs-aflagreiningu en til eru vísitölur sem taldar eru gefa mynd af breytingum í stofnstærð (Category 3 stocks; [ICES, 2012](#)). Lífmassavísitala (SMB) ásamt afla er notuð til að reikna vísitölu veiðihlutfalls (F_{proxy} = afli/vísitölu). Byggt á þessu er valið markgildi á F_{proxy} (target F_{proxy}) byggt á meðaltali F_{proxy} árána 2002–2007 en á þeim tíma var F_{proxy} hvað lægst og vísitalan var stöðug/vaxandi. Ráðgjöfin er fengin með því að margfalda markgildi F_{proxy} með síðasta gildi vísitölnnar. Ef það gildi leiðir til meira en 20% breytingar á ráðgjöf m.v. síðasta ár þá er ráðgjöfin skorðuð við 20% breytingu. Markgildi F_{proxy} er talið samræmast varúðarnálgun og því er engin frekari lækkun sett á það.

The ICES framework for category 3 stocks, for which analytical assessment is not possible but trends in biomass indicators are assumed to reflect changes in stock dynamics, was applied (ICES, 2012). The Icelandic autumn trawl survey was used as biomass indicator. The target F_{proxy} (catch/survey biomass) was defined as the mean from the reference period 1990–1996. The advice is based on multiplying the target F_{proxy} with the most recent index value. However, this value is constrained by an uncertainty cap of 20% compared to the previous catch advice. Since the target F_{proxy} is considered precautionary, the precautionary buffer was not applied.

Blálanga. Útreikningar ráðgjafar.

Blue ling. Advice calculation

Vísitala 2016 – Index 2016		1118
Target F_{proxy} (2002–2007)		1.75
Ráðgjöf 2016 – Advice 2016		2040
(Vísitala 2016 x target F_{proxy}) / Ráðgjöf 2016 (Index 2016 x target F_{proxy}) / Advice 2016		0.96
Sveiflujöfnun – Uncertainty cap	Ekki beitt – Not applied	
Ráðgjöf – Catch advice		1956

HÖRFUR – PROGNOSIS

Verði nýliðun næstu ára lík því sem stofnmælingar gefa til kynna má búast við að veiðistofn blálöngu minnki á komandi árum.

It is anticipated that the low recruitment estimated in the IS-SMH since 2010 will result in stock decline when these cohorts enter the fishery in the near future.

GÆÐI STOFNMATS – QUALITY OF THE ASSESSMENT

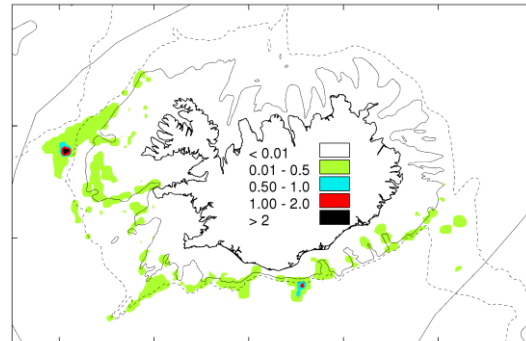
Stofnmæling botnfiska að haustlagi (SMH) nær yfir allt veiðisvæði blálöngu og vikmörk vísitalna eru lág.

The IS-SMH covers the full depth range and geographical distribution of the species and the fisheries. The variance of the survey index is low.

VEIÐAR – THE FISHERY

Á árunum 2008–2011 fór hlutfeld blálönguafila sem veiddist á línu vaxandi og var árið 2011 um 70%. Síðan hefur hlutfeld línu farið minnkandi og var um 23% árið 2016. Blálanga veiðist í auknum mæli sem meðafli við veiðar á karfa og grálúðu djúpt út af Vestfjörðum, sem er í samræmi við aukna norðvest-læga útbreiðslu í stofnmælingum.

In 2008–2011 the proportion of blue ling catches taken by longlines increased and in 2011 it amounted to 70% of total catches. Since then the proportion of longlines has decreased and was 23% in 2016. Blue ling is increasingly caught as bycatch in the redfish and Greenland halibut fishery NW of Iceland. This change in distribution is also observed in the survey.



Blálanga. Veiðisvæði árið 2016 (t/sjm²)
Blue ling. Fishing grounds in 2016 (t/nm²)

Afli 2016 (tonn) Catches 2016 (tonnes)	Botnvarpa Trawl	Lína Longline	Annað Other
925	69%	23%	8%

RÁÐGJÖF, AFLAMARK OG AFLI – ADVICE, TAC AND CATCH

Blálanga. Tillögur um hámarksafila, ákvörðun stjórnvalda um aflamark og afli (tonn).

Blue ling. Recommended TAC, national TAC, and catches (tonnes).

Fiskveiðiár Fishing year	Tillaga Rec. TAC	Aflamark National TAC	Afli Íslendinga Catches Iceland	Afli annarra þjóða Catches other	Afli alls Total catch
2010/11	-	-	6464	528	6992
2011/12	4000	-	4238	799	5037
2012/13	3100	-	2996	203	3199
2013/14	2400	2400	1653	101	1754
2014/15	3100	3100	1898	41	1939
2015/16	2550	2550	1734	90	1824
2016/17	2040	2040			
2017/18	1956				

HEIMILDIR OG ÍTAREFNI – REFERENCES AND FURTHER READING

ICES. 2012. Implementation of Advice for Data-limited Stocks in 2012 in its 2012 Advice. ICES CM 2012/ACOM 68.

<http://www.ices.dk/sites/pub/Publication%20Reports/Expert%20Group%20Report/acom/2012/ADHOC/DLS%20Guidance%20Report%20012.pdf>

ICES. 2017. Report of the Working Group on the Biology and Assessment of Deep-sea Fisheries Resources (WGDEEP), 24 April–1 May 2017, Copenhagen, Denmark. ICES CM 2017/ACOM:14. http://www.hafogvatn.is/wp-content/uploads/2017/05/07-Blueling_WGDEEP2017-1.pdf