

SÆBJÚGA – SEA CUCUMBER (AÐALVÍK)

Cucumaria frondosa

RÁÐGJÖF – ADVICE

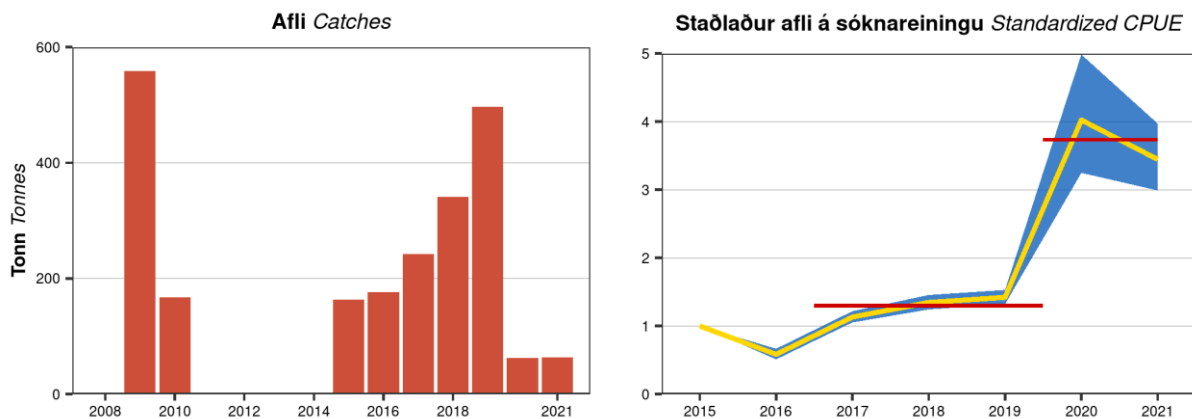
Hafrannsóknastofnun ráðleggur í samræmi við varúðarsjónarmið að afli fiskveiðiárið 2022/2023 verði ekki meiri en 175 tonn á svæði A (Vestfirðir norðursvæði – Aðalvík).

MFRI advises that when the precautionary approach is applied, catches in the fishing year 2022/2023 should not exceed 175 tonnes in fishing area A (Westfjords northern area – Aðalvík).

STOFNÞRÓUN – STOCK DEVELOPMENT

Hafrannsóknastofnun getur ekki metið stöðu stofnsins og veiðiálag m.t.t. aðgerðarmarka hámarksafkrasturs (MSY) og varúðarnálgunar (PA) þar sem viðmiðunarmörk hafa ekki verið skilgreind.

MFRI cannot assess the stock and exploitation status relative to maximum sustainable yield (MSY) and precautionary approach (PA) reference points, because the reference points are undefined.



Sæbjúga. Afli og staðlaður afli á sóknareiningu á svæði A (Vestfirðir norðursvæði – Aðalvík). Rauðar láréttar línur sýna meðalafli á sóknareiningu fyrir árin 2017–2019 og 2020–2021 sem nýtast við útreikninga ráðgjafar.

Sea cucumber. Catches and standardized CPUE in fishing area A (Westfjords northern area – Aðalvík). Red horizontal lines indicate average CPUE for 2017–2019 and for 2020–2021 used in the advice calculations.

FORSENDUR RÁÐGJAFAR – BASIS OF THE ADVICE

Forsendur ráðgjafar <i>Advice basis</i>	Varúðarnálgun <i>Precautionary approach</i>
Aflaregla <i>Management plan</i>	Ekki hefur verið sett aflaregla fyrir þennan stofn <i>There is no management plan for this stock</i>
Stofnmat <i>Assessment type</i>	Byggt á tímaháðum breytingum í afla á sóknareiningu <i>Trends in biomass indicators (CPUE)</i>
Inntaksgögn <i>Input data</i>	Afli og staðlaður afli á sóknareiningu. <i>Catches and standardized CPUE</i>

Grunnur ráðgjafar fylgir forskrift Alþjóðahaffrannsóknaráðsins fyrir stofna þar sem ekki er hægt að beita aldurs-aflagreiningu en til eru vísitölur sem taldar eru gefa mynd af breytingum í stofnstærð (Category 3 stocks; [ICES, 2012](#)). Ráðgjöfin fyrir fiskveiðiárið 2022/2023 er byggð á hlutfalli milli meðaltals staðlaðs afla á sóknareiningu síðustu tveggja ára (vísitala A) og þriggja ára þar á undan (vísitala B) margfaldað með ráðgjöf síðasta árs. Í ár er breytingin meiri en 20 % og sveiflujöfnun því beitt, sem takmarkar breytinguna við 20 %.

The ICES framework for category 3 stocks, for which analytical assessment is not possible but trends in biomass indicators are assumed to reflect changes in stock dynamics, was applied ([ICES, 2012](#)). The advice for 2022/2023 is based on the ratio of the mean of the last two standardized CPUEs (Index A) and the mean of the three preceding values (Index B) multiplied by the latest advice. When the change exceeds 20% the uncertainty cap is applied, limiting the change to 20%, which was the case here.

Sæbjúga. Útreikningar ráðgjafar fyrir svæði A (Vestfirðir norðursvæði – Aðalvík).

Sea cucumber. Advice calculation for fishing area A (Westfjords northern area – Aðalvík).

Vísitala A (2020–2021) – Index A (2020–2021)		3.73
Vísitala B (2017–2019) – Index B (2017–2019)		1.30
Hlutfall vísitalna (A/B) – Index ratio (A/B)		2.87
Sveiflujöfnun – Uncertainty cap	Beitt – Applied	1.2
Ráðgjöf fyrir 2021/2022 – Catch advice for 2021/2022		146 t
Varúðarlækkun – Precautionary buffer	Ekki beitt – Not applied	
Ráðgjöf fyrir 2022/2023* – Catch advice for 2022/2023*		175 t
% Breyting á ráðgjöf – % Advice change		20

* [Ráðgjöf fyrir 2021/2022] × [Sveiflujöfnun] – *[Advice for 2021/2022] × [Uncertainty cap]

RÁÐGJÖF, AFLAMARK OG AFLI – ADVICE, TAC AND CATCH

Sæbjúga. Tillögur um hámarksafli á svæði A (Vestfirðir norðursvæði – Aðalvík), og afli (tonn).

Sea cucumber. Recommended TAC in fishing area A (Westfjords northern area – Aðalvík), and catches (tonnes).

Fiskveiðiár <i>Fishing year</i>	Tillaga <i>Recommended TAC</i>	Aflamark <i>National TAC</i>	Afli <i>Catches</i>
2010/2011	310	-	85
2011/2012	310	-	0
2012/2013	310	-	0
2013/2014	170	-	0
2014/2015	170	-	160
2015/2016	170	-	169
2016/2017	190	-	244
2017/2018	102	-	248
2018/2019	102	-	321
2019/2020	102	-	325
2020/2021	122	-	126
2020/2021	146	-	
2021/2021	175	-	

HEIMILDIR OG ÍTAREFNI – REFERENCES AND FURTHER READING

ICES. 2012. Implementation of Advice for Data-limited Stocks in 2012 in its 2012 Advice. ICES CM 2012/ACOM 68.

<http://www.ices.dk/sites/pub/Publication%20Reports/Expert%20Group%20Report/acom/2012/ADHOC/DLS%20Guidance%20Report%20012.pdf>

MFRI Assessment Reports 2022. Sea cucumber. Marine and Freshwater Research Institute, 15 June 2022.

Stofnmatsskýrslur Hafrannsóknastofnunar 2022. Sæbjúga. Hafrannsóknastofnun, 15. júní 2022.

SÆBJÚGA – SEA CUCUMBER (VESTFIRÐIR MIÐSVÆÐI)

Cucumaria frondosa

RÁÐGJÖF – ADVICE

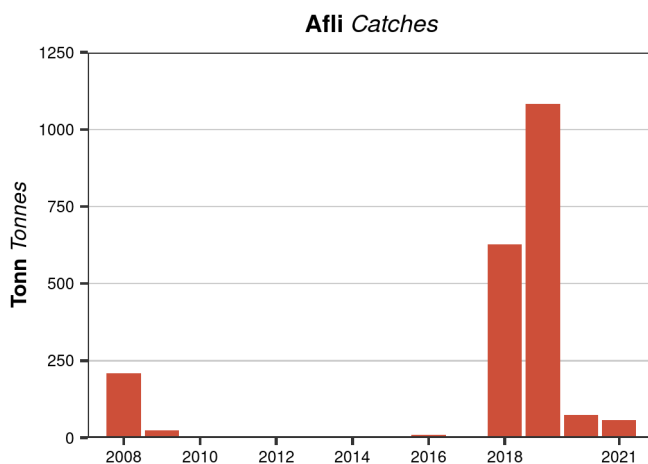
Hafrannsóknastofnun ráðleggur í samræmi við varúðarsjónarmið að afli fiskveiðiárið 2022/2023 verði ekki meiri en 105 tonn á svæði B (Vestfirðir miðsvæði).

MFRI advises that when the precautionary approach is applied, catches in the fishing year 2022/2023 should not exceed 105 tonnes in fishing area B (Westfjords middle area).

STOFNÞRÓUN – STOCK DEVELOPMENT

Hafrannsóknastofnun getur ekki metið stöðu stofnsins og veiðiálag m.t.t. aðgerðarmarka hámarksafkasturs (MSY) og varúðarnálgunar (PA) þar sem viðmiðunarmörk hafa ekki verið skilgreind.

MFRI cannot assess the stock and exploitation status relative to maximum sustainable yield (MSY) and precautionary approach (PA) reference points, because the reference points are undefined.



Sæbjúga. Afli á svæði B (Vestfirðir miðsvæði).

Sea cucumber. Catches in fishing area B (Westfjords middle area).

FORSENDUR RÁÐGJAFAR – BASIS OF THE ADVICE

Forsendur ráðgjafar <i>Advice basis</i>	Varúðarnálgun <i>Precautionary approach</i>
Aflaregla <i>Management plan</i>	Ekki hefur verið sett aflaregla fyrir þennan stofn <i>There is no management plan for this stock</i>
Stofnmat <i>Assessment type</i>	Byggir á ráðgjöf síðasta árs <i>Same advice</i>
Inntaksgögn <i>Input data</i>	Afli <i>Catches</i>

Grunnur ráðgjafar fylgir forskrift Alþjóðahafrannsóknaráðsins fyrir stofna þar sem ekki er hægt að beita aldurs-aflagreiningu, ekki eru til vísitölur sem taldar eru gefa mynd af breytingum í stofnstærð heldur einungis upplýsingar um landaðan afla (Category 5 stocks; [ICES, 2012](#)). Ráðgjöf fyrir fiskveiðiárið 2022/2023 er í grunninn óbreytt frá fyrra ári en sú ráðgjöf miðaðist við veiðihlutfall út frá áætluðum þéttleika og stærð svæðisins. Ekki er beitt varúðarlækkun sökum versnandi aflabragða líkt og í fyrra, en afli á sóknareiningu jókst lítillega milli áranna 2020 og 2021.

The ICES framework for category 5 stocks, for which analytical assessment is not possible, trends in biomass indicators are not assumed to reflect changes in stock dynamics and landings only available, was applied (ICES, 2012). The catch advice in 2022/2023 is based on the ICES framework for data limited stocks (Method 5.2). Last year's advice was based on a given harvest ratio based on assumptions about density and the size of the area. Due to a negative trend in raw CPUE a precautionary buffer was applied last year, but CPUE trend is slightly positive between 2020 and 2021 and the buffer is not applied this year.

Sæbjúga. Útreikningar ráðgjafar fyrir svæði B (Vestfirðir miðsvæði).
Sea cucumber. Advice calculation for fishing area B (Westfjords middle area).

Ráðgjöf fyrir 2021/2022 – Catch advice for 2021/2022	105 t
Varúðarlækkun – Precautionary buffer	Ekki beitt – Not applied
Ráðgjöf fyrir 2022/2023* – Catch advice for 2022/2023*	105 t
% Breyting á ráðgjöf – % Advice change	0

* [Ráðgjöf fyrir 2021/2022] – *[Advice for 2021/2022]

RÁÐGJÖF, AFLAMARK OG AFLI – ADVICE, TAC AND CATCH

Sæbjúga. Tillögur um hámarksafli á svæði B (Vestfirðir miðsvæði), og afli (tonn).
Sea cucumber. Recommended TAC in fishing area B (Westfjords middle area), and catches (tonnes).

Fiskveiðiár <i>Fishing year</i>	Tillaga <i>Recommended TAC</i>	Aflamark <i>National TAC</i>	Afli <i>Catches</i>
2017/2018	-	-	523
2018/2019	-	-	860
2019/2020	131	-	324
2020/2021	131	-	127
2021/2022	105	-	
2022/2023	105		

HEIMILDIR OG ÍTAREFNI – REFERENCES AND FURTHER READING

ICES. 2012. Implementation of Advice for Data-limited Stocks in 2012 in its 2012 Advice. ICES CM 2012/ACOM 68.
<http://www.ices.dk/sites/pub/Publication%20Reports/Expert%20Group%20Report/acom/2012/ADHOC/DLS%20Guidance%20Report%20012.pdf>

MFRI Assessment Reports 2022. Sea cucumber. Marine and Freshwater Research Institute, 15 June 2022.

Stofnmatsskýrslur Hafrannsóknastofnunar 2022. Sæbjúga. Hafrannsóknastofnun, 15. júní 2022.

SÆBJÚGA – SEA CUCUMBER (VESTFIRÐIR SUÐURSVÆÐI)

Cucumaria frondosa

RÁÐGJÖF – ADVICE

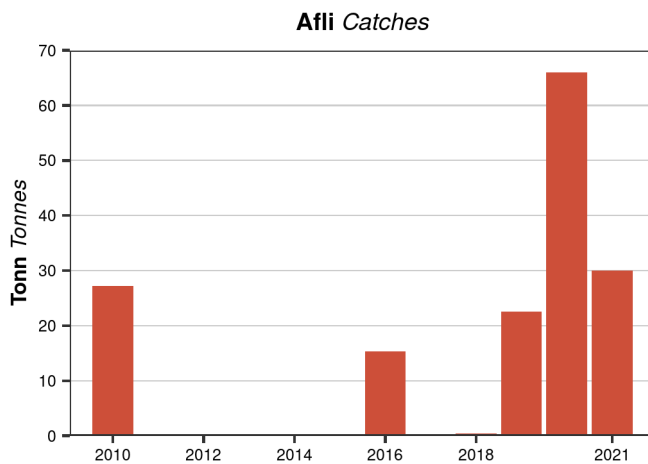
Hafrannsóknastofnun ráðleggur í samræmi við varúðarsjónarmið að afli fiskveiðiárið 2022/2023 verði ekki meiri en 40 tonn á svæði C (Vestfirðir suðursvæði).

MFRI advises that when the precautionary approach is applied, catches in the fishing year 2022/2023 should not exceed 40 tonnes in fishing area C (Westfjords southern area).

STOFNÞRÓUN – STOCK DEVELOPMENT

Hafrannsóknastofnun getur ekki metið stöðu stofnsins og veiðiálag m.t.t. aðgerðarmarka hámarksafkrasturs (MSY) og varúðarnálgunar (PA) þar sem viðmiðunarmörk hafa ekki verið skilgreind.

MFRI cannot assess the stock and exploitation status relative to maximum sustainable yield (MSY) and precautionary approach (PA) reference points, because the reference points are undefined.



Sæbjúga. Afli á svæði C (Vestfirðir suðursvæði).

Sea cucumber. Catches in fishing area C (Westfjords southern area).

FORSENDUR RÁÐGJAFAR – BASIS OF THE ADVICE

Forsendur ráðgjafar <i>Advice basis</i>	Varúðarnálgun <i>Precautionary approach</i>
Aflaregla <i>Management plan</i>	Ekki hefur verið sett aflaregla fyrir þennan stofn <i>There is no management plan for this stock</i>
Stofnmat <i>Assessment type</i>	Byggir á ráðgjöf síðasta árs með varúðarlækkun <i>Same advice with a precautionary buffer</i>
Inntaksgögn <i>Input data</i>	Afli <i>Catches</i>

Grunnur ráðgjafar fylgir forskrift Alþjóðahafrannsóknaráðsins fyrir stofna þar sem ekki er hægt að beita aldurs-aflagreiningu, ekki eru til vísitölur sem taldar eru gefa mynd af breytingum í stofnstærð heldur einungis upplýsingar um landaðan afla (Category 5 stocks; [ICES, 2012](#)). Ráðgjöf fyrir fiskveiðiárið 2022/2023 er lækkuð um 20% vegna óvissu um ástand stofnsins, en slíkt er gert eftir að sama ráðgjöf hefur verið veitt þrisvar sinnum. Tímasería gagna um afla á sóknareiningu er ekki nógu löng til að gefa mynd af þróun stofnstærðar.

The ICES framework for category 5 stocks, for which analytical assessment is not possible, trends in biomass indicators are not assumed to reflect changes in stock dynamics and landings only available, was applied (ICES, 2012). The advice for 2022/2023 is reduced by 20% as a precautionary measure due to the uncertainty regarding the stock status, but for the past three years advice had been given without new information. The timeseries of CPUE data is too short to reflect stock changes

Sæbjúga. Útreikningar ráðgjafar fyrir svæði C (Vestfirðir suðursvæði).

Sea cucumber. Advice calculation for fishing area C (Westfjords southern area).

Ráðgjöf fyrir 2021/2022 – Catch advice for 2021/2022		50
Varúðarlækkun – Precautionary buffer	Beitt - Applied	0.8
Ráðgjöf fyrir 2022/2023* – Catch advice for 2022/2023*		40
% Breyting á ráðgjöf – % Advice change		-20

* [Ráðgjöf fyrir 2021/2022] × [Varúðarlækkun] – *[Advice for 2021/2022]] × [Precautionary buffer]

RÁÐGJÖF, AFLAMARK OG AFLI – ADVICE, TAC AND CATCH

Sæbjúga. Tillögur um hámarksaflla á svæði C (Vestfirðir suðursvæði), og afli (tonn).

Sea cucumber. Recommended TAC in fishing area C (Westfjords southern area), and catches (tonnes).

Fiskveiðiár <i>Fishing year</i>	Tillaga <i>Recommended TAC</i>	Aflamark <i>National TAC</i>	Afli <i>Catches</i>
2010/2011	-	-	27
2011/2012	-	-	0
2012/2013	-	-	0
2013/2014	-	-	0
2014/2015	-	-	0
2015/2016	-	-	15
2016/2017	-	-	0
2017/2018	-	-	1
2018/2019	-	-	23
2019/2020	50	-	51
2020/2021	50	-	45
2021/2022	50	-	
2022/2023	40	-	

HEIMILDIR OG ÍTAREFNI – REFERENCES AND FURTHER READING

ICES. 2012. Implementation of Advice for Data-limited Stocks in 2012 in its 2012 Advice. ICES CM 2012/ACOM 68.

<http://www.ices.dk/sites/pub/Publication%20Reports/Expert%20Group%20Report/acom/2012/ADHOC/DLS%20Guidance%20Report%20012.pdf>

MFRI Assessment Reports 2022. Sea cucumber. Marine and Freshwater Research Institute, 15 June 2022.

Stofnmatsskýrslur Hafrannsóknastofnunar 2022. Sæbjúga. Hafrannsóknastofnun, 15. júní 2022.

SÆBJÚGA – SEA CUCUMBER (UTANV. BREIÐAFJÖRÐUR)

Cucumaria frondosa

RÁÐGJÖF – ADVICE

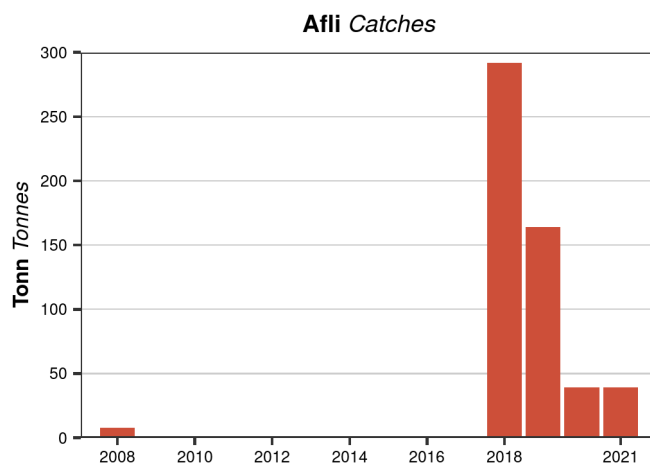
Hafrannsóknastofnun ráðleggur í samræmi við varúðarsjónarmið að afli fiskveiðiárið 2022/2023 verði ekki meiri en 45 tonn á svæði D (utanverður Breiðafjörður).

MFRI advises that when the precautionary approach is applied, catches in the fishing year 2022/2023 should not exceed 45 tonnes in fishing area D (Breiðafjörður outer area).

STOFNÞRÓUN – STOCK DEVELOPMENT

Hafrannsóknastofnun getur ekki metið stöðu stofnsins og veiðiálag m.t.t. aðgerðarmarka hámarksafkrasturs (MSY) og varúðarnálgunar (PA) þar sem viðmiðunarmörk hafa ekki verið skilgreind.

MFRI cannot assess the stock and exploitation status relative to maximum sustainable yield (MSY) and precautionary approach (PA) reference points, because the reference points are undefined.



Sæbjúga. Afli á svæði D (utanverður Breiðafjörður).

Sea cucumber. Catches in fishing area D (Breiðafjörður outer area).

FORSENDUR RÁÐGJAFAR – BASIS OF THE ADVICE

Forsendur ráðgjafar <i>Advice basis</i>	Varúðarnálgun <i>Precautionary approach</i>
Aflaregla <i>Management plan</i>	Ekki hefur verið sett aflaregla fyrir þennan stofn <i>There is no management plan for this stock</i>
Stofnmat <i>Assessment type</i>	Byggir á ráðgjöf síðasta árs með varúðarlækkun <i>Same advice with a precautionary buffer</i>
Inntaksgögn <i>Input data</i>	Afli <i>Catches</i>

Grunnur ráðgjafar fylgir forskrift Alþjóðahafrannsóknaráðsins fyrir stofna þar sem ekki er hægt að beita aldurs-aflgreiningu, ekki eru til vísitölur sem taldar eru gefa mynd af breytingum í stofnstærð heldur einungis upplýsingar um landaðan afla (Category 5 stocks; [ICES, 2012](#)). Ráðgjöf fyrir fiskveiðiárið 2022/2023 er lækkuð um 20 % vegna óvissu um ástand stofnsins, en slíkt er gert eftir að sama ráðgjöf hefur verið veitt þrisvar sinnum. Tímaröð gagna um afla á sóknareiningu er ekki nógu löng til að gefa mynd af þróun stofnstærðar.

The ICES framework for category 5 stocks, for which analytical assessment is not possible, trends in biomass indicators are not assumed to reflect changes in stock dynamics and landings only available, was applied (ICES, 2012). The advice in 2022/2023 is based on the ICES framework for data limited stocks (Method 5.2). The advice for 2022/2023 is reduced by 20% as a precautionary measure due to the uncertainty regarding the stock status, but for the past three years advice had been given without new information. The timeseries of CPUE data is too short to reflect stock changes.

Sæbjúga. Útreikningar ráðgjafar fyrir svæði D (utanverður Breiðafjörður).

Sea cucumber. Advice calculation for fishing area D (Breiðafjörður outer area).

Ráðgjöf fyrir 2021/2022 – Catch advice for 2021/2022		56 t
Varúðarlækkun – Precautionary buffer	Beitt - Applied	0.8
Ráðgjöf fyrir 2022/2023* – Catch advice for 2022/2023*		45 t
% Breyting á ráðgjöf – % Advice change		-20

* $[Ráðgjöf\ fyrir\ 2021/2022] \times [Varúðarlækkun] - [Advice\ for\ 2021/2022] \times [Precautionary\ buffer]$

RÁÐGJÖF, AFLAMARK OG AFLI – ADVICE, TAC AND CATCH

Sæbjúga. Tillögur um hámarksafli á svæði D, utanverður Breiðafjörður, og afli (tonn).

Sea cucumber. Recommended TAC in fishing area D, Breiðafjörður outer area, and catches (tonnes).

Fiskveiðiár <i>Fishing year</i>	Tillaga <i>Recommended TAC</i>	Aflamark <i>National TAC</i>	Afli <i>Catches</i>
2017/2018	-	-	198
2018/2019	-	-	207
2019/2020	56	-	52
2020/2021	56	-	56
2021/2022	56	-	
2022/2023	45		

HEIMILDIR OG ÍTAREFNI – REFERENCES AND FURTHER READING

ICES. 2012. Implementation of Advice for Data-limited Stocks in 2012 in its 2012 Advice. ICES CM 2012/ACOM 68.

<http://www.ices.dk/sites/pub/Publication%20Reports/Expert%20Group%20Report/acom/2012/ADHOC/DLS%20Guidance%20Report%20012.pdf>

MFRI Assessment Reports 2022. Sea cucumber. Marine and Freshwater Research Institute, 15 June 2022.

Stofnmatsskýrslur Hafrannsóknastofnunar 2022. Sæbjúga. Hafrannsóknastofnun, 15. júní 2022.

SÆBJÚGA – SEA CUCUMBER (FAXAFLÓI)

Cucumaria frondosa

RÁÐGJÖF – ADVICE

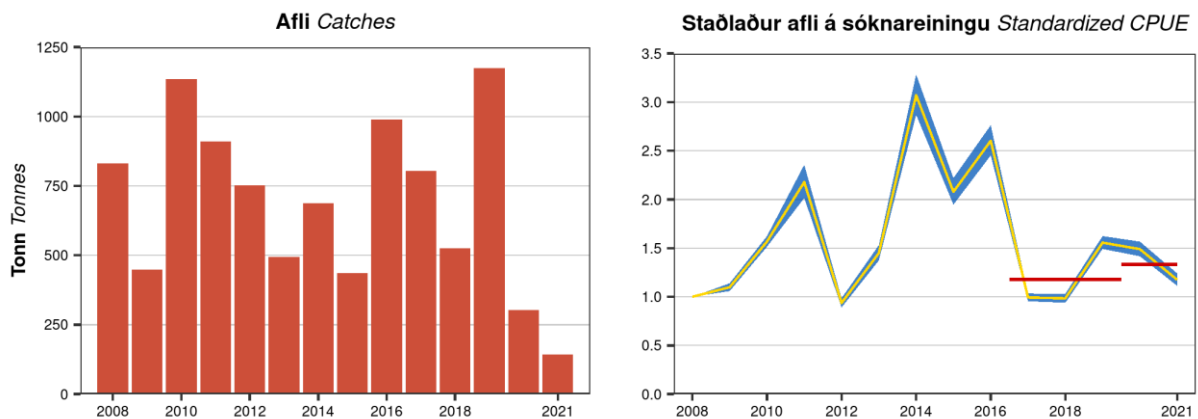
Hafrannsóknastofnun ráðleggur í samræmi við varúðarsjónarmið að afli fiskveiðiárið 2022/2023 verði ekki meiri en 371 tonn á svæði E (Faxaflói).

MFRI advises that when the precautionary approach is applied, catches in the fishing year 2022/2023 should not exceed 371 tonnes in fishing area E (Faxaflói).

STOFNÞRÓUN – STOCK DEVELOPMENT

Hafrannsóknastofnun getur ekki metið stöðu stofnsins og veiðiálag m.t.t. aðgerðarmarka hámarksafkrasturs (MSY) og varúðarnálgunar (PA) þar sem viðmiðunarmörk hafa ekki verið skilgreind.

MFRI cannot assess the stock and exploitation status relative to maximum sustainable yield (MSY) and precautionary approach (PA) reference points, because the reference points are undefined.



Sæbjúga. Afli og staðlaður afli á sóknareiningu á svæði E (Faxaflói). Rauðar láréttar línur sýna meðalafli á sóknareiningu fyrir árin 2017–2019 og 2020–2021 sem nýtast við útreikninga ráðgjafar.

Sea cucumber. Catches and standardized CPUE in fishing area E (Faxaflói). Red horizontal lines indicate average CPUE for 2017–2019 and for 2020–2021 used in the advice calculations.

FORSENDUR RÁÐGJAFAR – BASIS OF THE ADVICE

Forsendur ráðgjafar <i>Advice basis</i>	Varúðarnálgun <i>Precautionary approach</i>
Aflaregla <i>Management plan</i>	Ekki hefur verið sett aflaregla fyrir þennan stofn <i>There is no management plan for this stock</i>
Stofnmat <i>Assessment type</i>	Byggt á tímaháðum breytingum á afla á sóknareiningu <i>Trends in biomass indicators (CPUE)</i>
Inntaksgögn <i>Input data</i>	Afli og staðlaður afli á sóknareiningu. <i>Catches and standardized CPUE</i>

Grunnur ráðgjafar fylgir forskrift Alþjóðahafrannsóknaráðsins fyrir stofna þar sem ekki er hægt að beita aldurs-aflagreiningu en til eru vísitölur sem taldar eru gefa mynd af breytingum í stofnstærð (Category 3 stocks; [ICES, 2012](#)). Ráðgjöf fyrir fiskveiðiárið 2022/2023 er byggð á hlutfalli milli meðaltals staðlaðs afla á sóknareiningu síðustu tveggja ára (vísitala A) og þriggja ára þar á undan (vísitala B) margfaldað með ráðgjöf síðasta árs.

The ICES framework for category 3 stocks, for which analytical assessment is not possible but trends in biomass indicators are assumed to reflect changes in stock dynamics, was applied (ICES, 2012). The advice in 2022/2023 is based on the ICES framework for data limited stocks (Category 3.2) where the ratio of the mean of the last two standardized CPUEs (Index A) and the mean of the three preceding values (Index B) multiplied by the latest advice.

Sæbjúga. Útreikningar ráðgjafar fyrir svæði E (Faxaflói).

Sea cucumber. Advice calculation for fishing area E (Faxaflói).

Vísitala A (2020–2021) – Index A (2020–2021)		1.33
Vísitala B (2017–2019) – Index B (2017–2019)		1.18
Hlutfall vísitalna (A/B) – Index ratio (A/B)		1.13
Sveiflujöfnun – Uncertainty cap	Ekki beitt – Not applied	
Ráðgjöf fyrir 2021/2022 – Catch advice for 2021/2022		318 t
Varúðarlækkun – Precautionary buffer	Ekki beitt – Not applied	
Ráðgjöf fyrir 2022/2023* – Catch advice for 2022/2023*		371 t
% Breyting á ráðgjöf – % Advice change		13

* [Ráðgjöf fyrir 2021/2022] × [Hlutfall vísitölu] – *[Advice for 2021/2022] × [Index ratio]

RÁÐGJÖF, AFLAMARK OG AFLI – ADVICE, TAC AND CATCH

Sæbjúga. Tillögur um hámarksafila á svæði E (Faxaflói), og afli (tonn).

Sea cucumber. Recommended TAC in fishing area E (Faxaflói), and catches (tonnes).

Fiskveiðiár <i>Fishing year</i>	Tillaga <i>Recommended TAC</i>	Aflamark <i>National TAC</i>	Afli <i>Catches</i>
2010/2011	1500	-	900
2011/2012	1500	-	1015
2012/2013	1500	-	349
2013/2014	1030	-	814
2014/2015	1000	-	446
2015/2016	1000	-	981
2016/2017	644	-	684
2017/2018	644	-	700
2018/2019	644	-	833
2019/2020	515	-	539
2020/2021	330	-	314
2021/2022	328	-	
2022/2023	371		

HEIMILDIR OG ÍTAREFNI – REFERENCES AND FURTHER READING

ICES. 2012. Implementation of Advice for Data-limited Stocks in 2012 in its 2012 Advice. ICES CM 2012/ACOM 68.

<http://www.ices.dk/sites/pub/Publication%20Reports/Expert%20Group%20Report/acom/2012/ADHOC/DLS%20Guidance%20Report%20012.pdf>

MFRI Assessment Reports 2022. Sea cucumber. Marine and Freshwater Research Institute, 15 June 2022.

Stofnmatsskýrslur Hafrannsóknastofnunar 2022. Sæbjúga. Hafrannsóknastofnun, 15. júní 2022.

SÆBJÚGA – SEA CUCUMBER (AUSTURLAND NORÐURSVÆÐI)

Cucumaria frondosa

RÁÐGJÖF – ADVICE

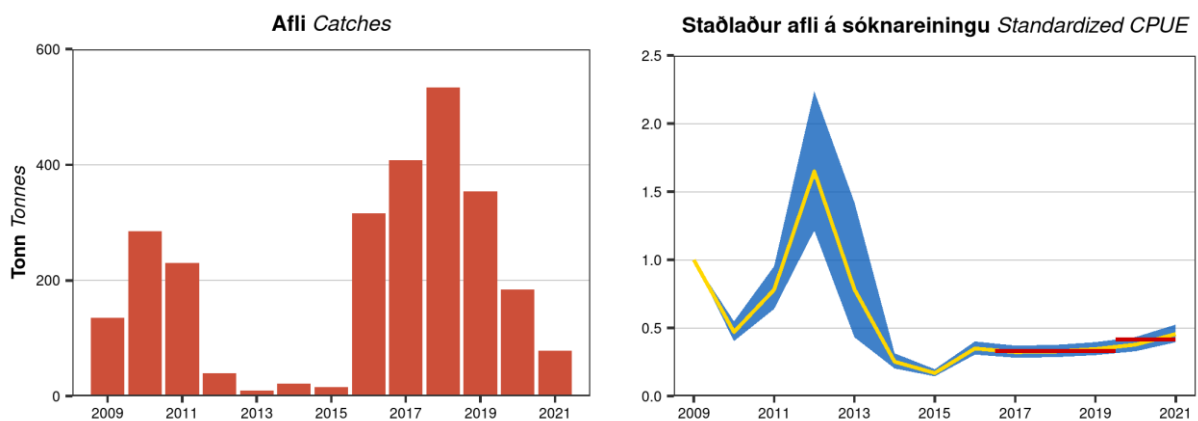
Hafrannsóknastofnun ráðleggur í samræmi við varúðarsjónarmið að afli fiskveiðiárið 2022/2023 verði ekki meiri en 364 tonn á svæði F (Austurland norðursvæði).

MFRI advises that when the precautionary approach is applied, catches in the fishing year 2022/2023 should not exceed 364 tonnes in fishing area F (Eastfjords northern area).

STOFNÞRÓUN – STOCK DEVELOPMENT

Hafrannsóknastofnun getur ekki metið stöðu stofnsins og veiðiálag m.t.t. aðgerðarmarka hámarksafkasturs (MSY) og varúðarnálgunar (PA) þar sem viðmiðunarmörk hafa ekki verið skilgreind.

MFRI cannot assess the stock and exploitation status relative to maximum sustainable yield (MSY) and precautionary approach (PA) reference points, because the reference points are undefined.



Sæbjúga. Afli og staðlaður afli á sóknareiningu á svæði F (Austurland norðursvæði). Rauðar láréttar línur sýna meðalafli á sóknareiningu fyrir árin 2017–2019 og 2020–2021 sem nýtast við útreikninga ráðgjafar.

Sea cucumber. Catches and standardized CPUE in fishing area F (Eastfjords northern area). Red horizontal lines indicate average CPUE for 2017–2019 and for 2020–2021 used in the advice calculations.

FORSENDUR RÁÐGJAFAR – BASIS OF THE ADVICE

Forsendur ráðgjafar <i>Advice basis</i>	Varúðarnálgun <i>Precautionary approach</i>
Aflaregla <i>Management plan</i>	Ekki hefur verið sett aflaregla fyrir þennan stofn <i>There is no management plan for this stock</i>
Stofnmat <i>Assessment type</i>	Byggt á tímaháðum breytingum á afla á sóknareiningu <i>Trends in biomass indicators (CPUE)</i>
Inntaksgögn <i>Input data</i>	Afli og afli á sóknareiningu. <i>Catches and CPUE</i>

Grunnur ráðgjafar fylgir forskrift Alþjóðahafrannsóknaráðsins fyrir stofna þar sem ekki er hægt að beita aldurs-aflagreiningu en til eru vísitölur sem taldar eru gefa mynd af breytingum í stofnstærð (Category 3 stocks; [ICES, 2012](#)). Ráðgjöf fyrir fiskveiðiárið 2022/2023 er byggð á hlutfalli milli meðaltals staðlaðs afla á sóknareiningu síðustu tveggja ára (vísitala A) og þriggja ára þar á undan (vísitala B) margfaldað með ráðgjöf síðasta árs. Í ár er breytingin meiri en 20 % og sveiflujöfnun því beitt, sem takmarkar breytinguna við 20 %.

The ICES framework for category 3 stocks, for which analytical assessment is not possible but trends in biomass indicators are assumed to reflect changes in stock dynamics, was applied ([ICES, 2012](#)). The advice in 2022/2023 is based the ratio of the mean of the last two standardized CPUEs (Index A) and the mean of the three preceding values (Index B) multiplied by the latest advice. When the change exceeds 20% the uncertainty cap is applied, limiting the change to 20%, which was the case here.

Sæbjúga. Útreikningar ráðgjafar fyrir svæði F (Austurland norðursvæði).

Sea cucumber. Advice calculation for fishing area F (Eastfjords northern area).

Vísitala A (2020–2021) – Index A (2020–2021)		0.42
Vísitala B (2017–2019) – Index B (2017–2019)		0.33
Hlutfall vísitalna (A/B) – Index ratio (A/B)		1.25
Sveiflujöfnun – Uncertainty cap	Beitt – Applied	1.2
Ráðgjöf fyrir 2021/2022 – Catch advice for 2021/2022		303 t
Varúðarlækkun – Precautionary buffer	Ekki beitt – Not applied	
Ráðgjöf fyrir 2022/2023* – Catch advice for 2022/2023*		364 t
% Breyting á ráðgjöf – % Advice change		20

* [Ráðgjöf fyrir 2021/2022] × [Sveiflujöfnun] – *[Advice for 2021/2022] × [Uncertainty cap]

RÁÐGJÖF, AFLAMARK OG AFLI – ADVICE, TAC AND CATCH

Sæbjúga. Tillögur um hámarksafli á svæði F (Austurland norðursvæði), og afli (tonn).

Sea cucumber. Recommended TAC in fishing area F (Eastfjords northern area), and catches (tonnes).

Fiskveiðiár <i>Fishing year</i>	Tillaga <i>Recommended TAC</i>	Aflamark <i>National TAC</i>	Afli <i>Catches</i>
2010/2011	-	-	229
2011/2012	-	-	39
2012/2013	-	-	19
2013/2014	-	-	7
2014/2015	-	-	4
2015/2016	-	-	115
2016/2017	-	-	415
2017/2018	245	-	481
2018/2019	245	-	345
2019/2020	245	-	240
2020/2021	280	-	239
2021/2022	303	-	
2022/2023	364	-	

HEIMILDIR OG ÍTAREFNI – REFERENCES AND FURTHER READING

ICES. 2012. Implementation of Advice for Data-limited Stocks in 2012 in its 2012 Advice. ICES CM 2012/ACOM 68.

<http://www.ices.dk/sites/pub/Publication%20Reports/Expert%20Group%20Report/acom/2012/ADHOC/DLS%20Guidance%20Report%20012.pdf>

MFRI Assessment Reports 2022. Sea cucumber. Marine and Freshwater Research Institute, 15 June 2022.

Stofnmatsskýrslur Hafrannsóknastofnunar 2022. Sæbjúga. Hafrannsóknastofnun, 15. júní 2022.

SÆBJÚGA – SEA CUCUMBER (AUSTURLAND MIÐSVÆÐI)

Cucumaria frondosa

RÁÐGJÖF – ADVICE

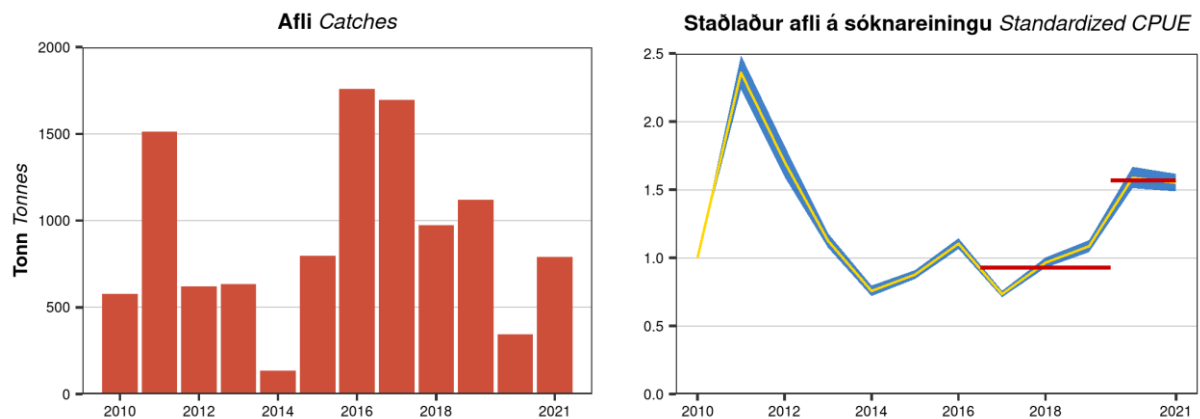
Hafrannsóknastofnun ráðleggur í samræmi við varúðarsjónarmið að afli fiskveiðiárið 2022/2023 verði ekki meiri en 1192 tonn á svæði G (Austurland miðsvæði).

MFRI advises that when the precautionary approach is applied, catches in the fishing year 2022/2023 should not exceed 1192 tonnes in fishing area G (Eastfjords middle area).

STOFNÞRÓUN – STOCK DEVELOPMENT

Hafrannsóknastofnun getur ekki metið stöðu stofnsins og veiðiálag m.t.t. aðgerðarmarka hámarksafraksturs (MSY) og varúðarnálgunar (PA) þar sem aðgerðarmörk hafa ekki verið skilgreind.

MFRI cannot assess the stock and exploitation status relative to maximum sustainable yield (MSY) and precautionary approach (PA) reference points, because the reference points are undefined.



Sæbjúga. Afli og staðlaður afli á sóknareiningu á svæði G (Austurland miðsvæði). Rauðar láréttar línur sýna meðalafli á sóknareiningu fyrir árin 2017–2019 og 2020–2021 sem nýtast við útreikninga ráðgjafar.

Sea cucumber. Catches and standardized CPUE in fishing area G (Eastfjords middle area). Red horizontal lines indicate average CPUE for 2017–2019 and for 2020–2021 used in the advice calculations.

FORSENDUR RÁÐGJAFAR – BASIS OF THE ADVICE

Forsendur ráðgjafar <i>Advice basis</i>	Varúðarnálgun <i>Precautionary approach</i>
Aflaregla <i>Management plan</i>	Ekki hefur verið sett aflaregla fyrir þennan stofn <i>There is no management plan for this stock</i>
Stofnmat <i>Assessment type</i>	Byggt á tímaháðum breytingum á afla á sóknareiningu <i>Trends in biomass indicators (CPUE)</i>
Inntaksgögn <i>Input data</i>	Afli og staðlaður afli á sóknareiningu. <i>Catches and standardized CPUE</i>

Grunnur ráðgjafar fylgir forskrift Alþjóðahafrannsóknaráðsins fyrir stofna þar sem ekki er hægt að beita aldurs-aflagreiningu en til eru vísitölur sem taldar eru gefa mynd af breytingum í stofnstærð (Category 3 stocks; [ICES, 2012](#)). Ráðgjöf fyrir fiskveiðiárið 2022/2023 er byggð á hlutfalli milli meðaltals staðlaðs afla á sóknareiningu síðustu tveggja ára (vísitala A) og þriggja ára þar á undan (vísitala B) margfaldað með ráðgjöf síðasta árs. Í ár er breytingin meiri en 20 % og sveiflujöfnun því beitt, sem takmarkar breytinguna við 20 %.

The ICES framework for category 3 stocks, for which analytical assessment is not possible but trends in biomass indicators are assumed to reflect changes in stock dynamics, was applied (ICES, 2012). The advice in 2022/2023 is based on the ratio of the mean of the last two standardized CPUEs (Index A) and the mean of the three preceding values (Index B) multiplied by the latest advice. When the change exceeds 20% the uncertainty cap is applied, limiting the change to 20%, which was the case here.

Sæbjúga. Útreikningar ráðgjafar fyrir svæði G (Austurland miðsvæði).

Sea cucumber. Advice calculation for fishing area G (Eastfjords middle area).

Vísitala A (2020–2021) – Index A (2020–2021)		1.57
Vísitala B (2017–2019) – Index B (2017–2019)		0.93
Hlutfall vísitalna (A/B) – Index ratio (A/B)		1.69
Sveiflujöfnun – Uncertainty cap	Beitt – Applied	1.2
Ráðgjöf fyrir 2021/2022 – Catch advice for 2021/2022		994 t
Varúðarlækkun – Precautionary buffer	Ekki beitt – Not applied	
Ráðgjöf fyrir 2022/2023* – Catch advice for 2022/2023*		1192 t
% Breyting á ráðgjöf – % Advice change		20

* [Ráðgjöf fyrir 2021/2022] × [Sveiflujöfnun] – *[Advice for 2021/2022] × [Uncertainty cap]

RÁÐGJÖF, AFLAMARK OG AFLI – ADVICE, TAC AND CATCH

Sæbjúga. Tillögur um hámarksafla á svæði G (Austurland miðsvæði), og afli (tonn).

Sea cucumber. Recommended TAC in fishing area G (Eastfjords middle area), and catches (tonnes).

Fiskveiðiár <i>Fishing year</i>	Tillaga <i>Recommended TAC</i>	Aflamark <i>National TAC</i>	Afli <i>Catches</i>
2010/2011	-	-	1651
2011/2012	-	-	752
2012/2013	-	-	787
2013/2014	-	-	65
2014/2015	-	-	596
2015/2016	-	-	1625
2016/2017	-	-	1323
2017/2018	740	-	1001
2018/2019	740	-	781
2019/2020	740	-	1091
2020/2021	828	-	848
2021/2022	994	-	
2022/2023	1192	-	

HEIMILDIR OG ÍTAREFNI – REFERENCES AND FURTHER READING

ICES. 2012. Implementation of Advice for Data-limited Stocks in 2012 in its 2012 Advice. ICES CM 2012/ACOM 68.

<http://www.ices.dk/sites/pub/Publication%20Reports/Expert%20Group%20Report/acom/2012/ADHOC/DLS%20Guidance%20Report%20012.pdf>

MFRI Assessment Reports 2022. Sea cucumber. Marine and Freshwater Research Institute, 15 June 2022.

Stofnmatsskýrslur Hafrannsóknastofnunar 2022. Sæbjúga. Hafrannsóknastofnun, 15. júní 2022.

SÆBJÚGA – SEA CUCUMBER (AUSTURLAND SUÐURSVÆÐI)

Cucumaria frondosa

RÁÐGJÖF – ADVICE

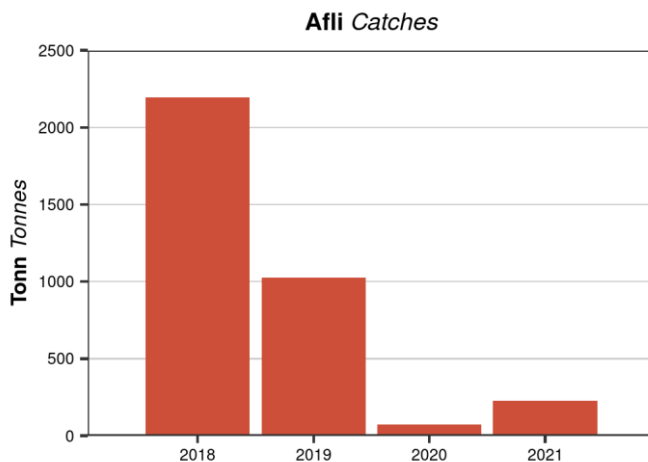
Hafrannsóknastofnun ráðleggur í samræmi við varúðarsjónarmið að afli fiskveiðiárið 2022/2023 verði ekki meiri en 325 tonn á svæði H (Austurland suðursvæði).

MFRI advises that when the precautionary approach is applied, catches in the fishing year 2022/2023 should not exceed 325 tonnes in fishing area H (Eastfjords southern area).

STOFNÞRÓUN – STOCK DEVELOPMENT

Hafrannsóknastofnun getur ekki metið stöðu stofnsins og veiðiálag m.t.t. aðgerðarmarka hámarksafkrasturs (MSY) og varúðarnálgunar (PA) þar sem viðmiðunarmörk hafa ekki verið skilgreind.

MFRI cannot assess the stock and exploitation status relative to maximum sustainable yield (MSY) and precautionary approach (PA) reference points, because the reference points are undefined.



Sæbjúga. Afli á svæði H (Austurland suðursvæði).

Sea cucumber. Catches in fishing area H (Eastfjords southern area).

FORSENDUR RÁÐGJAFAR – BASIS OF THE ADVICE

Forsendur ráðgjafar <i>Advice basis</i>	Varúðarnálgun <i>Precautionary approach</i>
Aflaregla <i>Management plan</i>	Ekki hefur verið sett aflaregla fyrir þennan stofn <i>There is no management plan for this stock</i>
Stofnmat <i>Assessment type</i>	Byggir á ráðgjöf síðasta árs <i>Same advice</i>
Inntaksgögn <i>Input data</i>	Afli <i>Catches</i>

Grunnur ráðgjafar fylgir forskrift Alþjóðahafrannsóknaráðsins fyrir stofna þar sem ekki er hægt að beita aldurs-aflagreiningu, ekki eru til vísitölur sem taldar eru gefa mynd af breytingum í stofnstærð heldur einungis upplýsingar um landaðan afla (Category 5 stocks; [ICES, 2012](#)). Ráðgjöf fyrir fiskveiðiárið 2022/2023 er í grunninn óbreytt frá fyrra ári en sú ráðgjöf miðaðist við veiðihlutfall út frá áætluðum þéttleika og stærð svæðisins. Ekki er beitt varúðarlækkun sökum versnandi aflabragða líkt og í fyrra, en afli á sóknareiningu jókst lítillega milli áranna 2020 og 2021.

The ICES framework for category 5 stocks, for which analytical assessment is not possible, trends in biomass indicators are not assumed to reflect changes in stock dynamics and landings only available, was applied (ICES, 2012). The catch advice in 2022/2023 is based on the ICES framework for data limited stocks (Method 5.2). Last year's advice was based on a given harvest ratio based on assumptions about density and the size of the area. Due to a negative trend in raw CPUE a precautionary buffer was applied last year, but CPUE trend is slightly positive between 2020 and 2021 and the buffer is not applied this year.

Sæbjúga. Útreikningar ráðgjafar fyrir svæði H (Austurland suðursvæði).

Sea cucumber. Advice calculation for fishing area H (Eastfjords southern area).

Ráðgjöf fyrir 2021/2022 – Catch advice for 2021/2022	325 t
Varúðarlækkun – Precautionary buffer	Ekki beitt – Not applied
Ráðgjöf fyrir 2022/2023* – Catch advice for 2022/2023*	325 t
% Breyting á ráðgjöf – % Advice change	0

* [Ráðgjöf fyrir 2021/2022] – *[Advice for 2021/2022]

RÁÐGJÖF, AFLAMARK OG AFLI – ADVICE, TAC AND CATCH

Sæbjúga. Tillögur um hámarksafli á svæði H (Austurland suðursvæði), og afli (tonn).

Sea cucumber. Recommended TAC in fishing area H (Eastfjords southern area), and catches (tonnes).

Fiskveiðiár <i>Fishing year</i>	Tillaga <i>Recommended TAC</i>	Aflamark <i>National TAC</i>	Afli <i>Catches</i>
2017/2018	-	-	1710
2018/2019	-	-	1089
2019/2020	406	-	392
2020/2021	406	-	268
2021/2022	325	-	
2022/2023	325		

HEIMILDIR OG ÍTAREFNI – REFERENCES AND FURTHER READING

ICES. 2012. Implementation of Advice for Data-limited Stocks in 2012 in its 2012 Advice. ICES CM 2012/ACOM 68.

<http://www.ices.dk/sites/pub/Publication%20Reports/Expert%20Group%20Report/acom/2012/ADHOC/DLS%20Guidance%20Report%20012.pdf>

MFRI Assessment Reports 2022. Sea cucumber. Marine and Freshwater Research Institute, 15 June 2022.

Stofnmatsskýrslur Hafrannsóknastofnunar 2022. Sæbjúga. Hafrannsóknastofnun, 15. júní 2022.