

STÓRKJAFTA – MEGRIM

Lepidorhombus whiffiagonis

RÁÐGJÖF – ADVICE

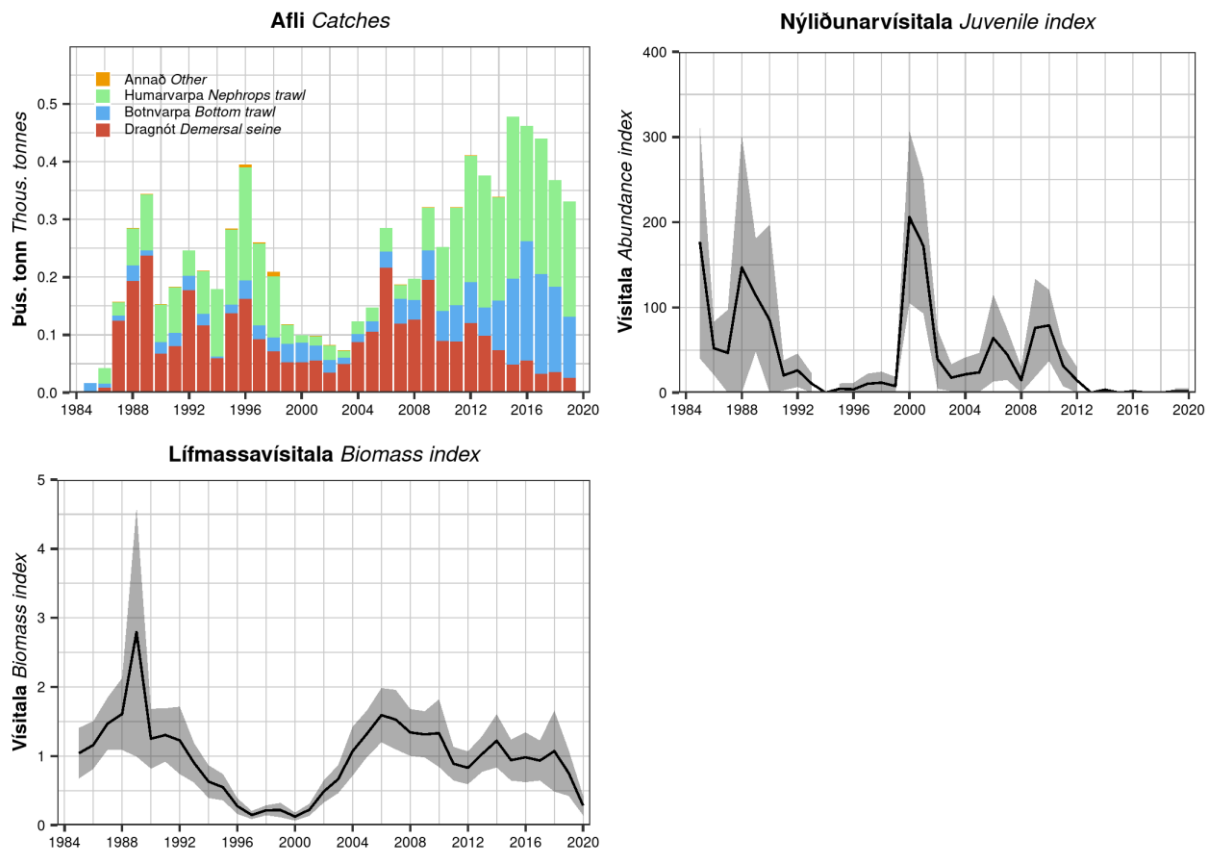
Hafrannsóknastofnun leggur ekki fram tillögur um hámarksafra stórkjöftu fiskveiðiárið 2020/2021.

MFRI does not advise a TAC for megrim for the 2020/2021 fishing year.

STOFNÞRÓUN – STOCK DEVELOPMENT

Nýliðunarvísitala í SMB lækkaði hratt á árunum 1989–1994 og hélst lág til 1999. Hún hækkaði verulega árið 2000, lækkaði svo aftur 2002 og hélst há en sveiflukennd til ársins 2012. Frá 2013 hefur nýliðunarvísitalan verið mjög lág. Vísitala lífmassa hefur að mestu fylgt sveiflum í nýliðun. Hún hélst samt stöðug til ársins 2018, en hefur síðan lækkað verulega og hefur ekki verið lægri frá því um aldamót.

IS-SMB juvenile index declined rapidly between 1989 and 1994. It stayed low until 1999, after which it increased and remained high until 2012. Since 2013 the juvenile index has remained very low. The biomass index has for the most part followed the fluctuations in the recruitment index. It remained stable in 2006-2018 but in the past two years the biomass index has declined and has not been lower since 2001.



Stórkjafna. Afli eftir veiðarfærum, nýliðunarvísitala (≤ 20 cm) og lífmassavísitala (≥ 30 cm) úr SMB. Grá svæði sýna 95% öryggismörk.
Megrím. Catches by gear type, IS-SMB juvenile (≤ 20 cm) and biomass (≥ 30 cm) indices. Grey areas represent 95% CI.

HORFUR – PROSPECTS

Í ljósi lakrar nýliðunar samkvæmt stofnmælingu botnfiska síðustu ár má gera ráð fyrir að stofninn muni halda áfram að minnka á komandi árum. Ef ekki kemur til aukin nýliðun á næstu árum eru horfur á að stofninn verði minni en áður hefur sést og grípa þurfi til aðgerða til verndar stofninum til að snúa þeirri þróun við.

Decline in the stock is to be expected due to low recruitment as observed in IS-SMB in recent years. The stock will reach a historical low if recruitment stays low, which will force a management action if the situation does not improve.

RÁÐGJÖF, AFLAMARK OG AFLI – ADVICE, TAC AND CATCH

Stórkjafa. Tillögur um hámarksaflla, ákvörðun stjórnvalda um aflamark og afli (tonn).

Megrim. Recommended TAC, national TAC, and catches (tonnes).

Fiskveiðiár <i>Fishing year</i>	Tillaga <i>Rec. TAC</i>	Aflamark <i>National TAC</i>	Afli <i>Catches</i>
2010/11	-	-	270
2011/12	-	-	429
2012/13	-	-	380
2013/14	-	-	369
2014/15	-	-	429
2015/16	-	-	498
2016/17	-	-	467
2017/18	-	-	387
2018/19	-	-	341
2019/20	-	-	
2020/21	-	-	

HEIMILDIR OG ÍTAREFNI – REFERENCES AND FURTHER READING

MFRI Assessment Reports 2020. Megrim. Marine and Freshwater Research Institute, 16 June 2020.