

BEITUKÓNGUR – COMMON WHELK

Buccinum undatum

RÁÐGJÖF – ADVICE

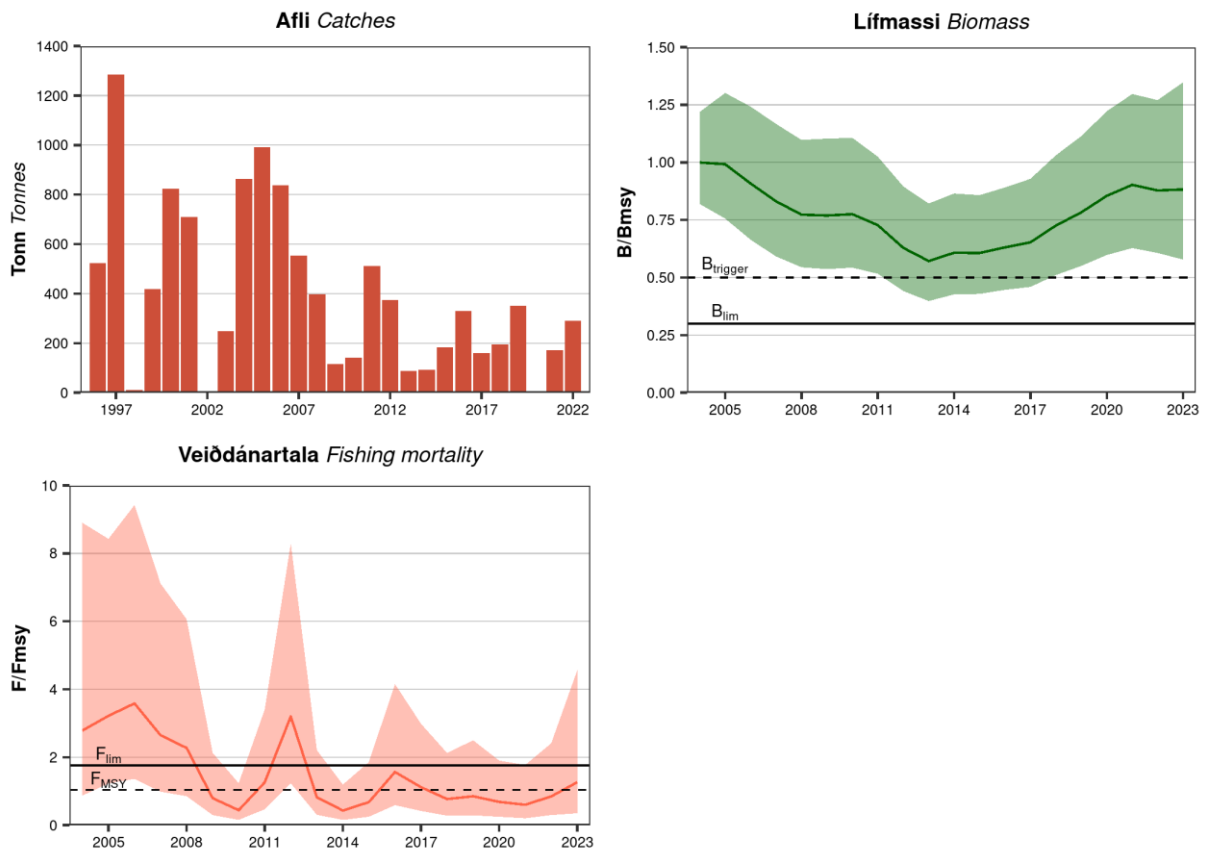
Hafrannsóknastofnun leggur til í samræmi við nýtingarstefnu sem mun leiða til hámarksafraksturs til lengri tíma litið (MSY), að afli fiskveiðiárið 2023/2024 verði ekki meiri en 196 tonn í Breiðafirði.

MFRI advises in accordance with the MSY approach that catches in the fishing year 2023/2024 should be no more than 196 tonnes in Breiðafjörður.

STOFNÞRÓUN – STOCK DEVELOPMENT

Veiðiálag á stofninn er yfir kjørsókn (F_{MSY}) en undir varúðarmörkum (F_{lim}). Stærð stofnsins er yfir aðgerðarmörkum ($B_{trigger}$) og varúðarmörkum (B_{lim}).

Fishing pressure on the stock is below F_{lim} and above F_{MSY} and the stock biomass is above B_{lim} and $B_{trigger}$



Beitukóngur. Afli, hlutfallslegar breytingar á veiðistofni (B/B_{MSY}) og hlutfallsleg veiðánartala (F/F_{MSY}). Skyggð svæði sýna 95 % öryggismörk.

Common whelk. Catches, changes in relative biomass (B/B_{MSY}) and relative fishing mortality (F/F_{MSY}). Shaded areas represent 95% CI.

STOFNMAT OG GÁTMÖRK – BASIS OF THE ADVICE AND REFERENCE POINTS

Forsendur ráðgjafar <i>Advice basis</i>	Hámarksafkastur <i>MSY approach</i>
Aflaregla <i>Management plan</i>	Ekki hefur verið sett aflaregla fyrir þennan stofn <i>There is no management plan for this stock</i>
Stofnmat <i>Assessment type</i>	Afraksturslíkan byggt á löndunum og stofnvísitölum <i>Surplus production model (SPiCT)</i>
Inntaksgögn <i>Input data</i>	Afli og staðlaður afli á sóknareiningu. <i>Catches and standardized CPUE</i>

Nálgun <i>Framework</i>	Viðmiðunarmörk <i>Reference point</i>	Gildi <i>Value</i>	Grunnur <i>Basis</i>
Hámarksafkastur <i>MSY approach</i>	MSY $B_{trigger}$	0.5 B_{MSY}	B_{MSY} er metið með afraksturslíkani <i>B_{MSY} is estimated from surplus production model</i>
	F_{MSY}	Hlutfallslegt gildi <i>Relative value</i>	Fiskveiðidánarstuðlar skilgreindir sem hlutfall af F_{MSY} <i>Fishing mortality values expressed relative to F_{MSY}</i>
Varúðarnálgun <i>Precautionary approach</i>	B_{lim}	0.5 B_{MSY}	Hlutfall B_{MSY} þar sem afrakstur er 50% af MSY <i>A fraction of B_{MSY} where production is 50% MSY</i>
	F_{lim}	1.7 F_{MSY}	Fiskveiðidánarstuðull sem að jafnaði gefur B_{lim} <i>The F that on average gives B_{lim}</i>

HORFUR - PROSPECTS

Beitukóngur. Forsendur fyrir stofnmatsárið og í framreikningum.

Common whelk. Assumptions made for the interim year and in the forecast.

Breyta <i>Variable</i>	Gildi <i>Value</i>	Athugasemdir <i>Notes</i>
F (2022) (F/F_{MSY}) <i>F (2022) (F/F_{MSY})</i>	0.85	Fiskveiðidaði sem samsvarar afla upp á 254 t árið 2022 <i>Fishing mortality which corresponds to catches of 254 t in 2022</i>
Lífmassi (2023) (B/B_{MSY}) <i>Biomass (2023) (B/B_{MSY})</i>	0.87	B/B_{MSY} þegar veitt er á $F/F_{MSY}=0.85$ <i>B/B_{MSY} when fishing at $F/F_{MSY}=0.85$</i>
Afli (2022) <i>Catch (2022)</i>	254	Byggt á aflamarki; í tonnum <i>Based on TAC; tonnes</i>

Beitukóngur. Áætluð þróun stofnstærðar (tonn) miðað við veiðar samkvæmt aflareglu.

Common whelk. Projection of biomass (tonnes) based on adopted harvest control rule.

Grunnur <i>Basis</i>	Afli (2023) <i>Catch (2023)</i>	Veiðidánartala (2024) F_{total} (2024)	Lífmassi (2024) <i>Biomass (2024)</i>	% Breyting á lífmassa ¹⁾ <i>% Biomass change¹⁾</i>	% Breyting á ráðgjöf ²⁾ <i>% Advice change²⁾</i>
MSY aflaregla: F_{MSY} <i>MSY Approach: F_{MSY}</i>	331	1.27	0.86	-0.5	-23

¹⁾ Lífmassi árið 2024 miðað við lífmassa 2023 – *Biomass in 2024 relative to biomass in 2023.*

²⁾ Ráðlagt aflamark fyrir 2023/2024 miðað við ráðlagt aflamark 2022/2023 – *Advice value for 2023/2024 relative to advice value for 2022/2023.*

Ráðgjöf fyrir fiskveiðárið 2023/2024 er lægri en ráðgjöf síðasta fiskveiðiárs vegna breytinga á grundvelli ráðgjafar. Þegar grundvelli ráðgjafar var breytt voru viðmiðunargildi skilgreind fyrir stofninn.

The advised catch for the 2023/2024 fishing year is lower than the advice for 2022/2023 because the basis of advice was changed following a new assessment method. Based on the assessment reference points were defined.

GÆÐI STOFNMATS – QUALITY OF THE ASSESSMENT

Stofnmat var uppfært í ár og byggir núna á tölfræðilegu afraksturslíkani (SPiCT). Inntaksgögn í stofnmatslíkanið eru heildarafli ár hvert og staðlaður afli á sóknareiningu úr Breiðafirði, þar sem tekið er tillit til tímaháðra og svæðisbundinna breytinga á afla.

The input data for the assessment model are total catch and standardized CPUE's from Breiðafjörður, where spatial and temporal changes in catches are accounted for. The assessment of starry ray was updated this year and is now based on a surplus production model (SPiCT).

RÁÐGJÖF, AFLAMARK OG AFLI – ADVICE, TAC AND CATCH

Beitukóngur. Tillögur um hámarksafli í Breiðafirði og afli (tonn).

Common whelk. Recommended TAC in Breiðafjörður, and catches (tonnes).

Fiskveiðiár Fishing year	Tillaga Recommended TAC	Aflamark National TAC	Afli Catches
2010/2011	-	-	406
2011/2012	-	-	438
2012/2013	750	-	268
2013/2014	750	-	0
2014/2015	750	-	165
2015/2016	750	-	332
2016/2017	750	-	186
2017/2018	500	-	171
2018/2019	500	-	324
2019/2020	220	-	133
2020/2021	264	-	88
2021/2022	264	-	239
2022/2023	254	-	
2023/2024	196	-	

HEIMILDIR OG ÍTAREFNI – REFERENCES AND FURTHER READING

ICES. 2022. ICES technical guidance for harvest control rules and stock assessments for stocks in categories 2 and 3. In Report of ICES Advisory Committee, 2022. ICES Advice 2022, Section 16.4.11. <https://doi.org/10.17895/ices.advice.19801564>

MFRI Assessment Reports 2023. Common whelk. Marine and Freshwater Research Institute, 9 June 2023.

Stofnmatsskýrslur Hafrannsóknastofnunar 2023. Beitukóngur. Hafrannsóknastofnun, 9. júní 2023.