

# BLÁLANGA – BLUE LING

## *Molva dipterygia*

### RÁÐGJÖF – ADVICE

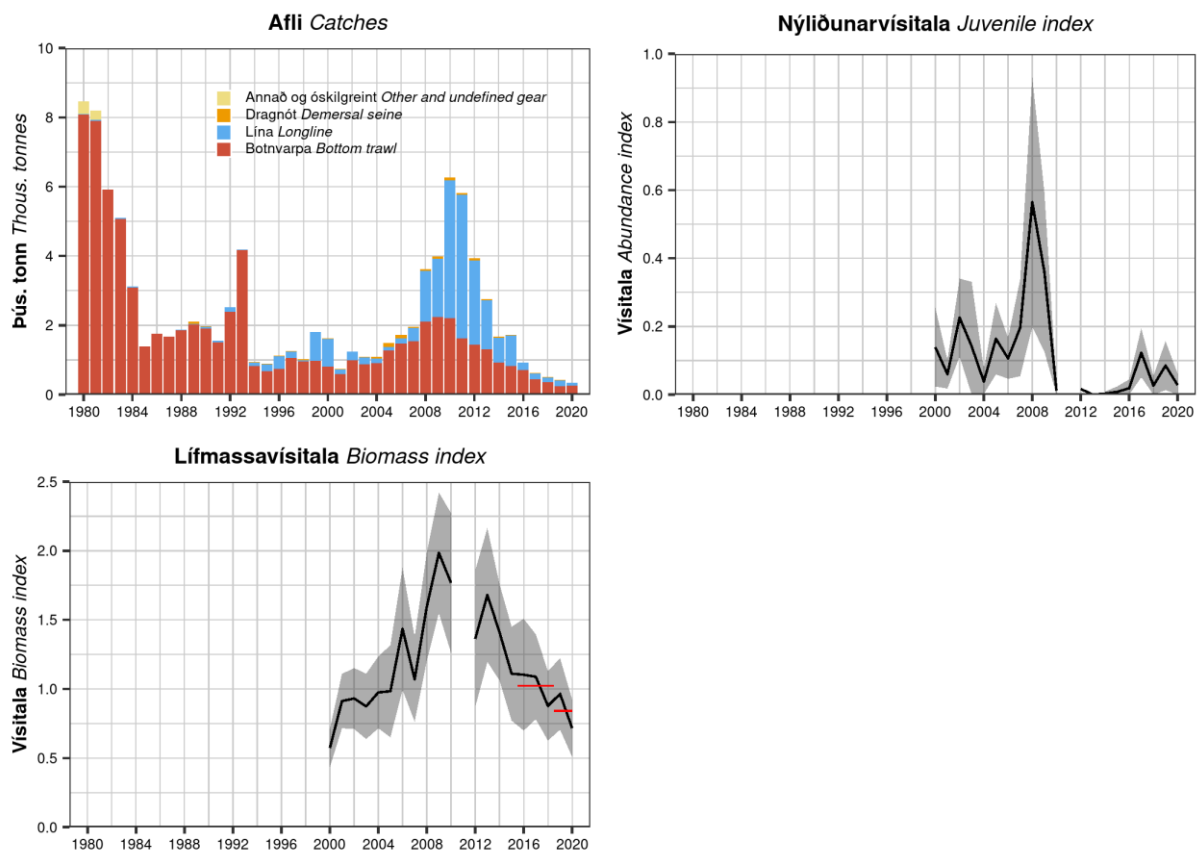
Hafrannsóknastofnun og Alþjóðahafrannsóknaráðið leggja til, í samræmi við varúðarsjónarmið, að afli fiskveiði-árið 2021/2022 verði ekki meiri en 334 tonn. Hafrannsóknastofnun leggur jafnframt til að hrygningarsvæðum suður af Vestmannaeyjum og á Franshól verði áfram lokað á hrygningartíma frá 15. febrúar–30. apríl.

*MFRI and ICES advises that when the precautionary approach is applied, catches in the fishing year 2021/2022 should be no more than 334 tonnes. Additionally, the MFRI advises that spawning areas south of Vestmannaeyjar and Franshóll be closed to all fishing activities during spawning season (15 February–30 April).*

### STOFNÞRÓUN – STOCK DEVELOPMENT

Hafrannsóknastofnun og Alþjóðahafrannsóknaráðið geta ekki metið stöðu stofnsins og veiðiálag m.t.t. aðgerðarmarkna hámarksafkasturs (MSY) og varúðarnálgunar (PA) þar sem viðmiðunarmörk hafa ekki verið skilgreind.

*MFRI and ICES cannot assess the stock and exploitation status relative to maximum sustainable yield (MSY) and precautionary approach (PA) reference points, because the reference points are undefined.*



**Blálanga.** Afli við Ísland eftir veiðarfærum og afli við Grænland, nýliðunarvísitala ( $\leq 40$  cm) og lífmassavísitala ( $\geq 40$  cm) úr SMH. Grá svæði sýna 95% öryggismörk. Rauðar láréttar línur sýna meðallífmassavísitölur fyrir árin 2016–2018 og 2019–2020 sem eru notaðar við útreikninga ráðgjafar.

**Blue ling.** Catches in Icelandic waters by gear type and catches in Greenlandic waters, IS-SMH juvenile ( $\leq 40$  cm) and biomass ( $\geq 40$  cm) indices. Grey areas represent 95% CI. Red horizontal lines indicate average biomass indices for 2016–2018 and for 2019–2020 used in the advice calculations.

## STOFNMAT OG GÁTMÖRK – BASIS OF THE ASSESSMENT AND REFERENCE POINTS

Forsendur ráðgjafar <i>Advice basis</i>	Varúðarnálgun <i>Precautionary approach</i>
Aflaregla <i>Management plan</i>	Ekki hefur verið sett aflaregla fyrir þennan stofn <i>There is no management plan for this stock</i>
Stofnmat <i>Assessment type</i>	Byggt á tímaháðum breytingum í stofnmælingum <i>Trends in biomass indicators</i>
Inntaksgögn <i>Input data</i>	Afli og vísitölur úr stofnmælingu að haustlagi (SMH). <i>Catches and indices from the Icelandic Autumn Survey (IS-SMH)</i>

Grunnur ráðgjafar fylgir forskrift Alþjóðahafrannsóknaráðsins fyrir stofna þar sem ekki er hægt að framkvæma tölfraeðilegt stofnmat en til eru vísitölur sem taldar eru gefa mynd af breytingum á stofnstærð (Category 3 stocks; [ICES, 2012](#)). Notaðar eru vísitölur úr SMH þar sem hlutfall meðaltals síðustu tveggja ára (Vísitala A) og meðaltals þriggja ára þar á undan (Vísitala B) er margfaldað með ráðgjöf síðasta árs. Varúðarlækkun var beitt árið 2019 og er ekki beitt í ár.

*The ICES framework for category 3 stocks, for which analytical assessment is not possible but trends in biomass indicators are assumed to reflect changes in stock dynamics, was applied ([ICES, 2012](#)). IS-SMH is used as biomass indicator. The advice is based on the ICES framework for data limited stocks (Category 3.2) where the ratio of the mean of the last two survey indices (Index A) to the mean of the three preceding values (Index B) is multiplied by last year's advice. The precautionary buffer was applied in 2019 and was not considered this year.*

**Blálanga.** Útreikningar ráðgjafar.

**Blue ling.** Advice calculation.

Vísitala A (2019–2020) – Index A (2019–2020)		840.6
Vísitala B (2016–2018) – Index B (2016–2018)		1022.9
Hlutfall vísitölu (A/B) – Index ratio (A/B)		0.82
Sveiflujöfnun – Uncertainty cap	Ekki beitt – Not applied	-
Ráðgjöf fyrir 2020/2021 – Advice for 2020/2021		406 t
Varúðarlækkun – Precautionary buffer	Ekki beitt – Not applied	-
Ráðgjöf fyrir 2021/2022* – Catch advice for 2021/2022*		334 t
% Breyting á ráðgjöf – % Advice change		-18%

\*[Ráðgjöf fyrir 2021/2022] × [Hlutfall vísitölu] – \*[Advice for 2020/2021] × [Index ratio]

Ráðgjöfin lækkar vegna þessa að lífmassavísitalan lækkar.

*The advice has decreased because of a decrease in the biomass index.*

## HORFUR – PROGNOSIS

Búast má við að veiðistofn blálöngu haldi áfram að minnka á komandi árum þar sem nýliðun í stofnmælingu að haustlagi frá árinu 2010 hefur verið lítil.

*It is anticipated that low recruitment estimated in the IS-SMH since 2010 will result in continued stock decline when these cohorts enter the fishery in the near future.*

## GÆÐI STOFNMATS – QUALITY OF THE ASSESSMENT

Stofnmæling botnfiska að haustlagi (SMH) nær yfir útbreiðslu og allt veiðisvæði blálöngu. Vikmörk vísitalna eru lág.

*The IS-SMH covers the full depth range and most of the geographical distribution of the species and the fisheries. The variance of the survey index is low.*

RÁÐGJÖF, AFLAMARK OG AFLI – *ADVICE, TAC AND CATCH*

**Blálanga.** Tillögur um hámarksafla, ákvörðun stjórnvalda um aflamark og afli af Íslandsmiðum (tonn).

**Blue ling.** *Recommended TAC, national TAC, and catches from Icelandic fishing grounds (tonnes).*

Fiskveiðiár <i>Fishing year</i>	Tillaga <i>Recommended TAC</i>	Aflamark <i>National TAC</i>	Afli Íslendinga <i>Catches Iceland</i>	Afli annarra þjóða <i>Catches other</i>	Afli alls <i>Total catch</i>
2010/2011	-		6467	386	6853
2011/2012	4000	-	4242	319	4561
2012/2013	3100	-	2999	145	3144
2013/2014	2400	2400	1655	6	1661
2014/2015	3100	3100	1900	105	2005
2015/2016	2550	2550	1097	10	1107
2016/2017	2032	2032	636	3	639
2017/2018	1956	1956	549	4	553
2018/2019	1520	1520	464	7	471
2019/2020	483	483	371	5	376
2020/2021	406	406			
2021/2022	334				

HEIMILDIR OG ÍTAREFNI – *REFERENCES AND FURTHER READING*

ICES. 2012. Implementation of Advice for Data-limited Stocks in 2012 in its 2012 Advice. ICES CM 2012/ACOM 68.

<http://www.ices.dk/sites/pub/Publication%20Reports/Expert%20Group%20Report/acom/2012/ADHOC/DLS%20Guidance%20Report%20012.pdf>

MFRI Assessment Reports 2021. Blue ling. Marine and Freshwater Research Institute, 15 June 2021.

Stofnmatskýrslur Hafrannsóknastofnunar 2021. Blálanga. Hafrannsóknastofnun 15. júní 2021.