

# SKRÁPFLÚRA

## *Hippoglossoides platessoides*

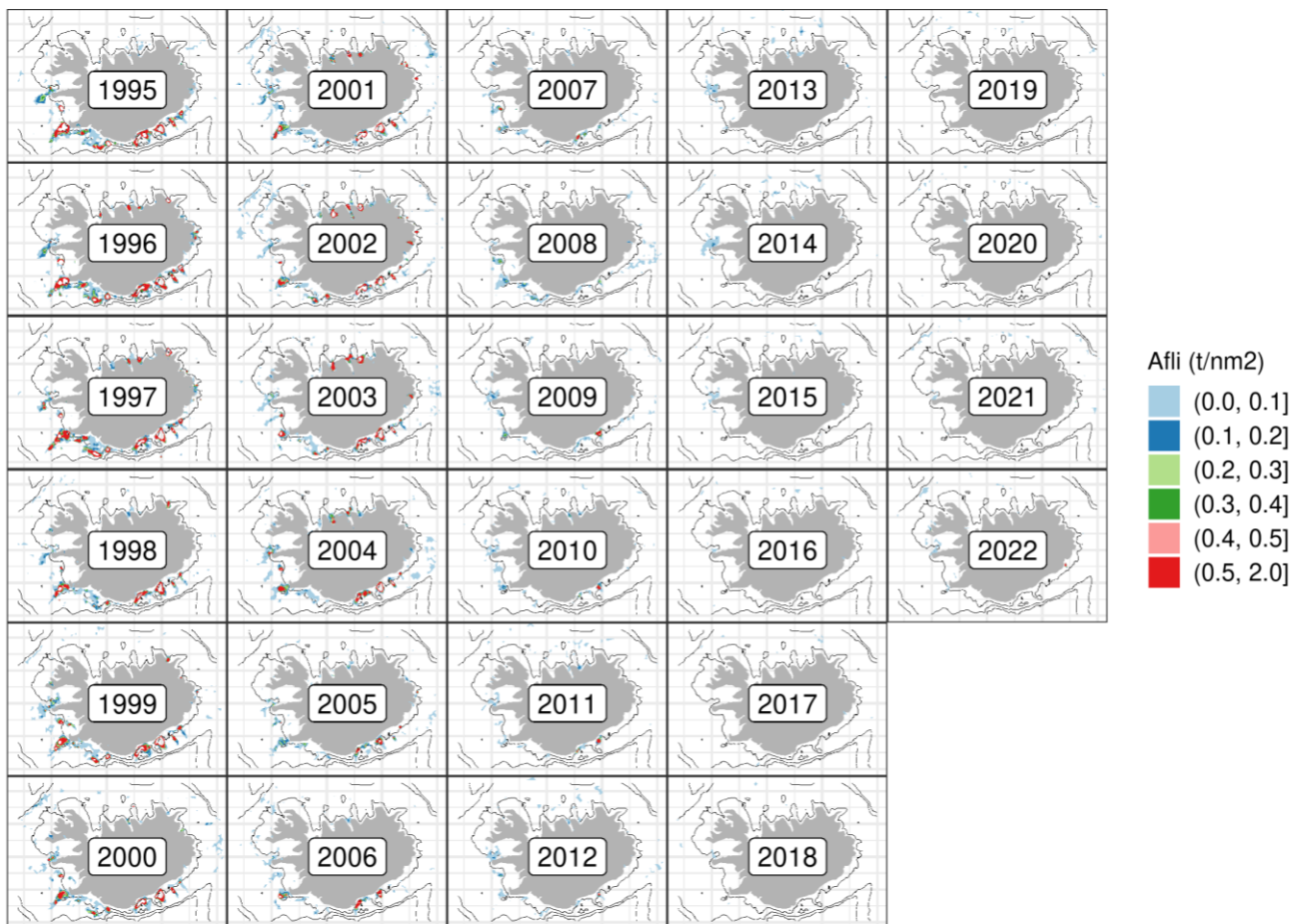
### ALMENNAR UPPLÝSINGAR

Skrápflúra er algeng allt í kringum landið. Skrápflúra er botnlæg tegund sem lifir á sendnum eða leirkenndum botni og almennt frá 10-400 m dýpi, en hefur veiðst á allt að 1200 m dýpi. Hrygnur verða stærri en hængar og einungis lítill hluti hænga verður lengri en 30 cm, meðan sama hlutfall hrygna nær 45 cm lengd. Stærð við kynþroska er breytileg eftir kyni, þar sem helmingur hænga verður kynþroska kringum 11.5 cm en helmingur hrygna verður kynþroska nálægt 17.5 cm lengd. Af þessum sökum beinast veiðar á skrápflúru aðallega að eldri hrygnum.

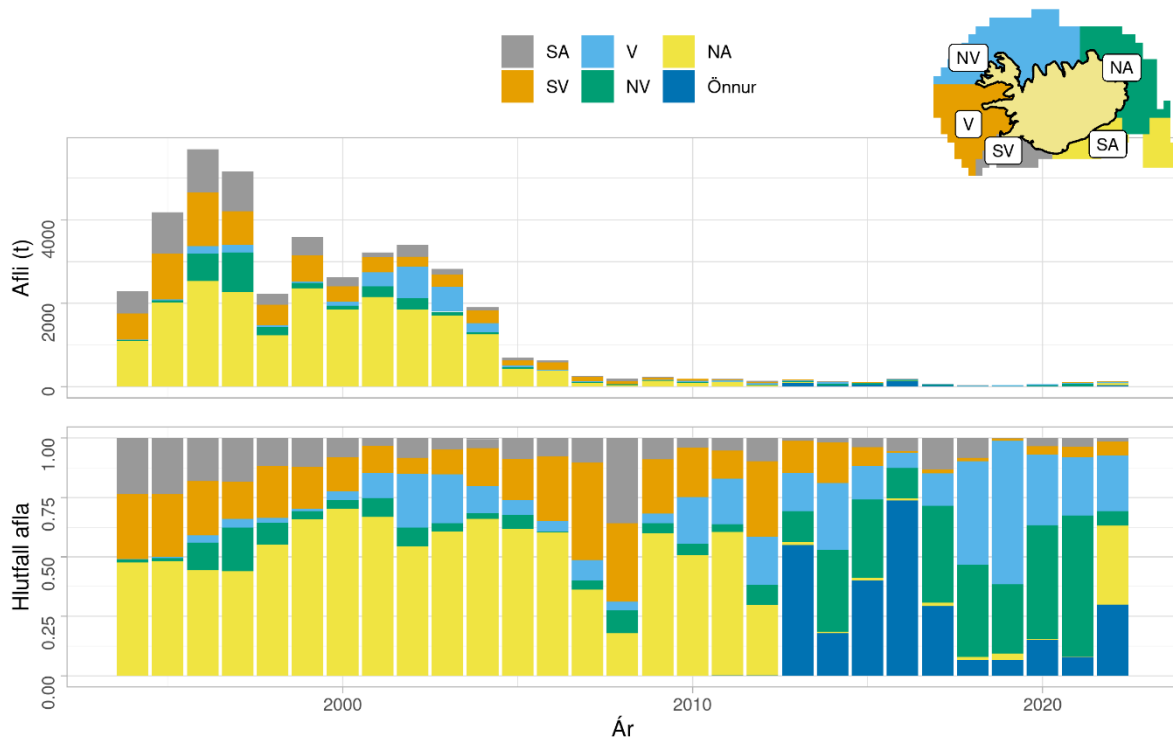
Sjá nánar: <https://www.hafogvatn.is/is/sjavardyr/skrapflura>

### VEIÐAR

Veiðisvæði skrápflúru á árunum 1995-2022 samkvæmt afladagbókum eru sýnd á 1. og 2. mynd. Veiðisvæði skrápflúru hefur tekið miklum breytingum síðan 1995, þar sem útbreiðsla veiða var að mestu á grunnnum svæðum á suðurhluta landgrunnins (1. mynd). Frá 2005 hefur landaður afli samkvæmt afladagbókum dregist verulega saman og verið undir 400 tonnum síðan 2007 (1.-4. mynd).

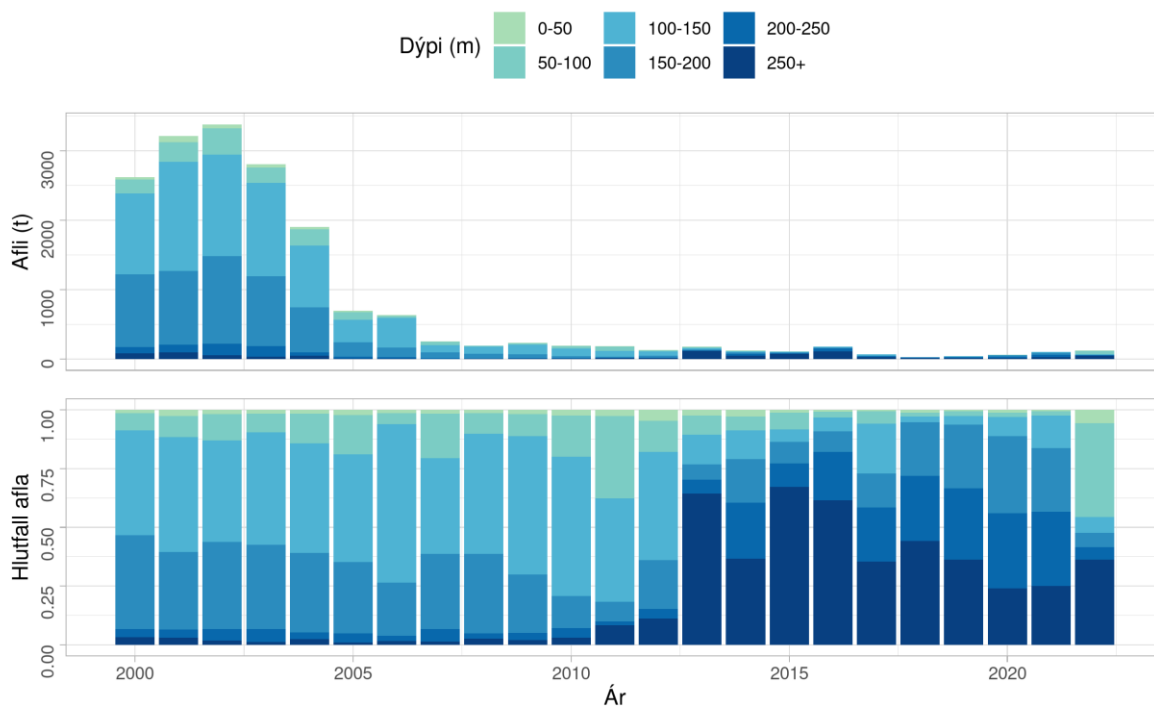


1. mynd. Skrápflúra. Útbreiðsla veiða á Íslandsmiðum frá árinu 1995 samkvæmt afladagbókum.

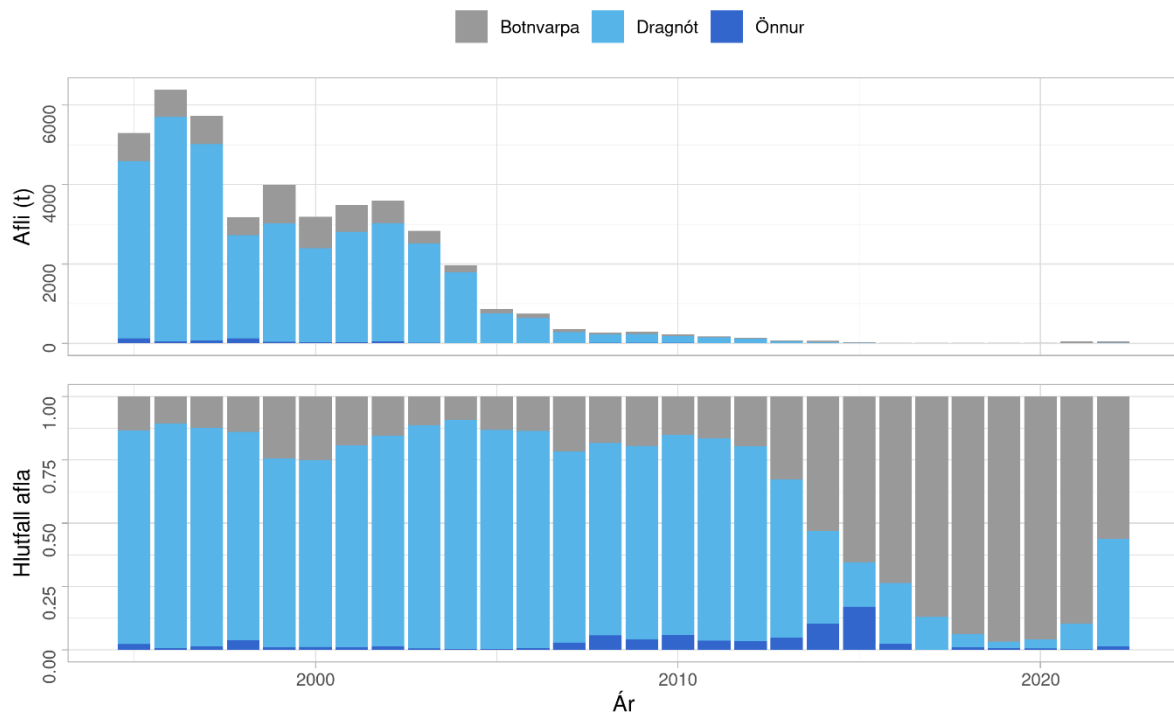


2. mynd. Skrápflúra. Útbreiðsla veiða við Ísland frá árinu 1994 samkvæmt afladagbókum. Öll veiðarfæri samanlagt.

Til lengri tíma litið hefur mest veiðst af skrápflúra á minna en 200 m dýpi, en frá og með 2013 hefur meirihluti veiða farið fram á meira dýpi (3. mynd). Dragnót og botnvarpa eru lang algengustu veiðarfærin, eða um 95 % af heildarafla (4. mynd, 1. tafla). Frá árinu 2000 hafa allt að 48 dragnótabátar og 57 togarar landað meira en tonni af skrápflúru á ári (1. tafla). Fjöldi báta sem veiðir yfir tonn á ári hefur dregist verulega saman frá aldamótum. Til dæmis hafa færri en sjö togarar landað yfir tonni per ár síðan 2009 fyrir utan 2021 þegar þeir voru 11 (1. tafla).



3. mynd. Skrápflúra. Afli frá 2000 samkvæmt afladagbókum, skipt eftir dýpi.

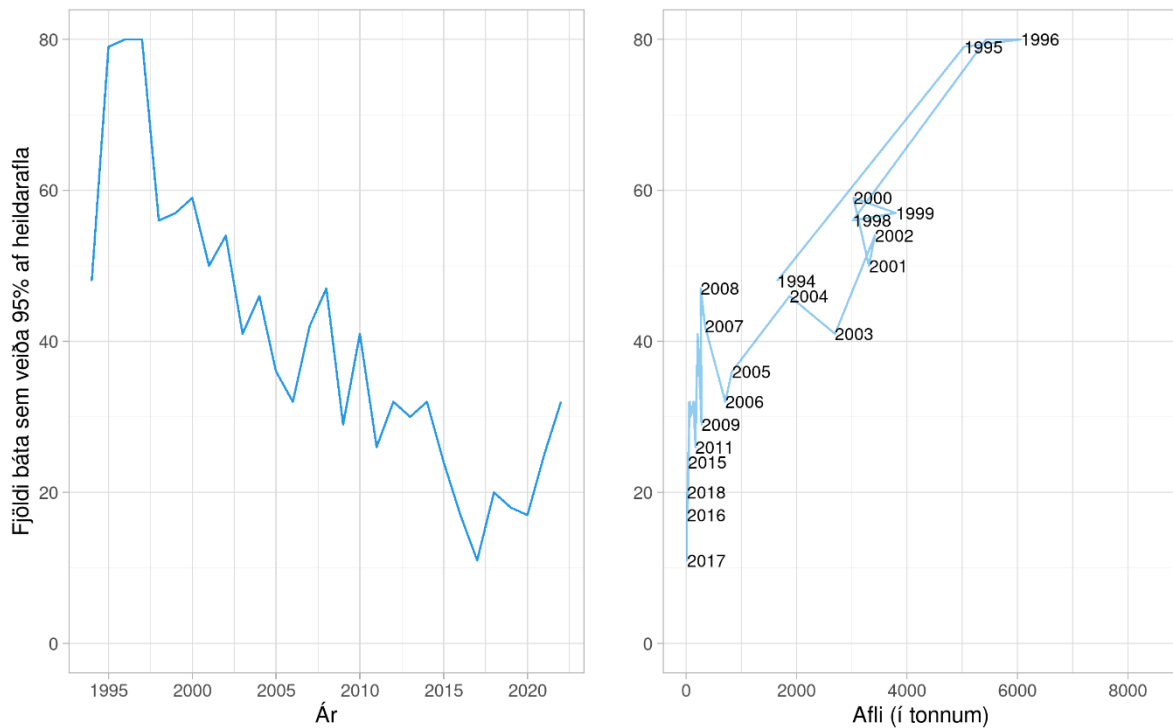


4. mynd. Skráþflúra. Landaður aflí eftir veiðarfærum frá 1994, samkvæmt aflskráningarkerfi Fiskistofu.

**1. tafla. Skrápflúra. Fjöldi íslenskra skipa sem landað hafa 1000 kg eða meira af skrápflúru og allur landaður afli eftir veiðarfærum.**

| ÁR   | FJÖLDI SKIPA   |                  |              | AFLI (TONN)    |                  |              |                |
|------|----------------|------------------|--------------|----------------|------------------|--------------|----------------|
|      | <i>Dragnót</i> | <i>Botnvarpa</i> | <i>Annað</i> | <i>Dragnót</i> | <i>Botnvarpa</i> | <i>Annað</i> | <i>Samtals</i> |
| 2000 | 57             | 48               | 22           | 2344           | 484              | 355          | 3183           |
| 2001 | 47             | 41               | 15           | 2772           | 410              | 288          | 3470           |
| 2002 | 46             | 43               | 21           | 2981           | 378              | 226          | 3585           |
| 2003 | 47             | 28               | 9            | 2493           | 199              | 139          | 2831           |
| 2004 | 51             | 23               | 5            | 1822           | 144              | 4            | 1970           |
| 2005 | 34             | 14               | 2            | 753            | 102              | 16           | 871            |
| 2006 | 28             | 15               | 1            | 639            | 100              | 6            | 745            |
| 2007 | 27             | 11               | 4            | 265            | 83               | 10           | 358            |
| 2008 | 25             | 9                | 5            | 208            | 49               | 19           | 276            |
| 2009 | 15             | 6                | 2            | 222            | 56               | 12           | 290            |
| 2010 | 21             | 4                | 3            | 171            | 31               | 15           | 217            |
| 2011 | 12             | 2                | 3            | 139            | 17               | 22           | 178            |
| 2012 | 16             | 5                | 3            | 104            | 10               | 22           | 136            |
| 2013 | 11             | 0                | 2            | 49             | 4                | 25           | 78             |
| 2014 | 9              | 2                | 4            | 22             | 4                | 40           | 66             |
| 2015 | 3              | 1                | 5            | 6              | 4                | 21           | 31             |
| 2016 | 1              | 1                | 1            | 4              | 6                | 6            | 16             |
| 2017 | 1              | 3                | 1            | 2              | 8                | 8            | 18             |
| 2018 | 0              | 3                | 1            | 1              | 14               | 2            | 17             |
| 2019 | 0              | 5                | 0            | 0              | 15               | 1            | 16             |
| 2020 | 0              | 5                | 0            | 1              | 21               | 1            | 23             |
| 2021 | 1              | 11               | 0            | 5              | 44               | 3            | 52             |
| 2022 | 6              | 6                | 0            | 22             | 29               | 2            | 53             |

Árin 1995-1997, þegar árlegur aflí var u.þ.b 5000-6000 tonn, lönduðu 80 skip 95 % aflans (5. mynd). Síðan hefur þeim fjölgað verulega samhliða samdrætti í lönduðum afla.



Mynd 5. Skrápflúra. Fjöldi skipa og báta (öll veiðarfæri) sem veiddu 95 % heildaraflans hvert ár 1994-2021. Vinstri: Sýnt eftir árum. Hægri: Sýnt í samanburði við heildarafla. Gögn frá aflaskráningarkerfi Fiskistofu.

## ALDURSDREIFING LANDAÐRAR SKRÁPFLÚRU

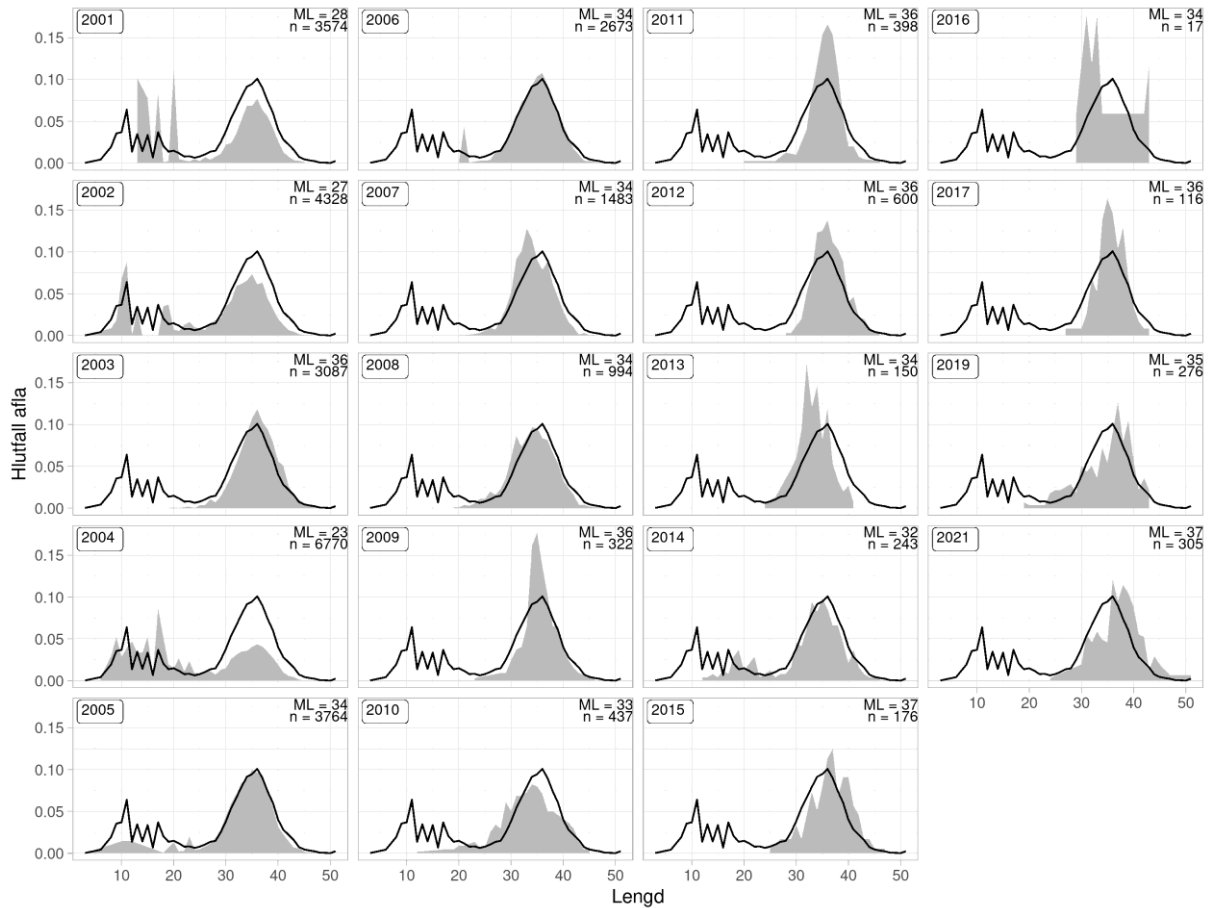
Þar sem landanir hafa verið fáar og dreifðar síðastliðin tíu ár hefur verið erfitt að nálgast sýni. Kvarnir úr afla hafa ekki verið aldurslesnar síðan 2014 (2. tafla 2).

2. tafla. Skrápflúra. Fjöldi sýna og aldursgreindra fiska úr lönduðum afla.

| Ár      | Dragnót |         |
|---------|---------|---------|
|         | Sýni    | Kvarnir |
| 2010    | 2       | 50      |
| 2011    | 3       | 125     |
| 2012    | 4       | 200     |
| 2013    | 1       | 50      |
| 2014    | 1       | 25      |
| 2015-22 | 0       | 0       |

## LENGDARDREIFINGAR LANDAÐRAR SKRÁPFLÚRU

Frá 194-2004, þegar veiðar á skrápflúru voru stundaðar, var lengdardreifingin frekar stöðug á milli ára (6. mynd). Meðallengd var á bilinu 35-36 cm yfir allt tímabilið. Eftir 2004 hins vegar, hafa sýni verið færri og meðallengd sveiflast frá 32-37 cm á milli ára.



6. mynd. Skrápflúra. Hlutfallsleg lengdardreifing (cm) aflasýna með meðallengdardreifingu fyrir öll árin (svört lína).

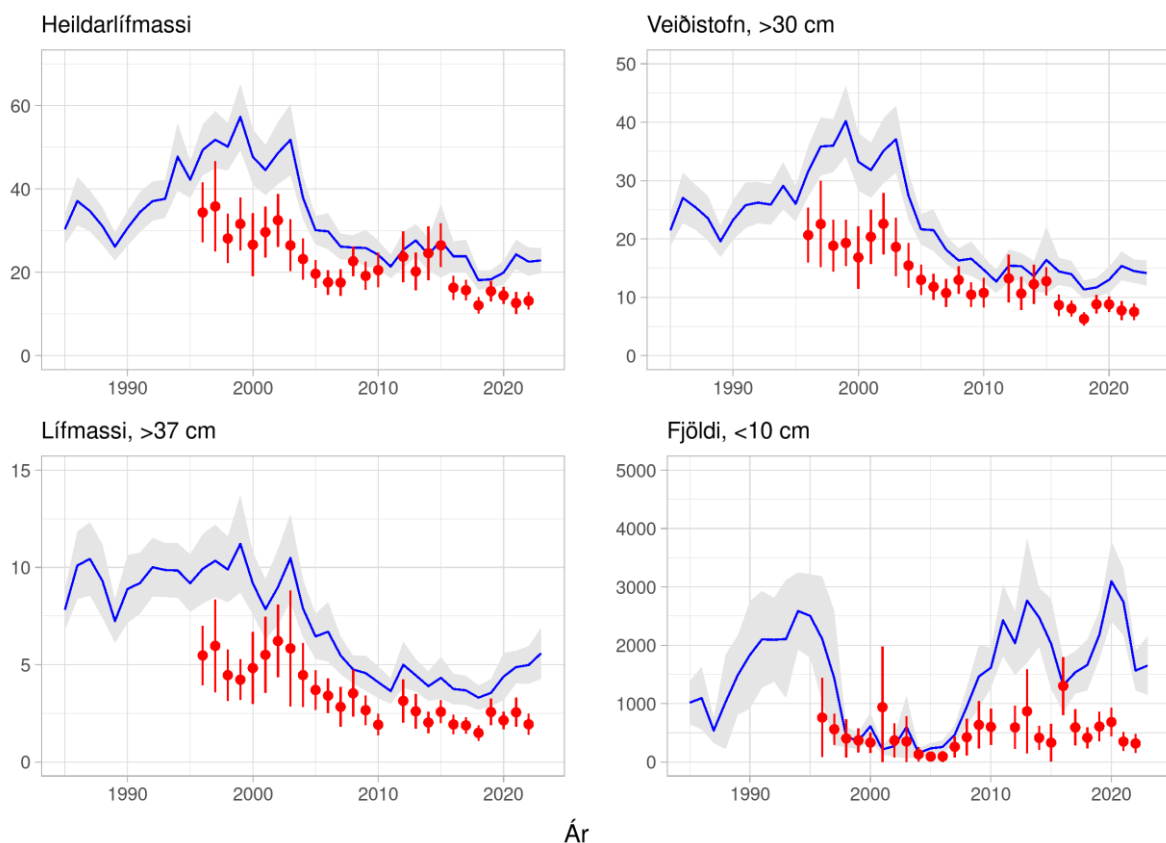
## STOFNMÆLINGAR

Stofnmæling botnfiska að vori (SMB) hefur verið framkvæmd árlega í mars frá árinu 1985. SMB nær yfir mikilvægustu veiðisvæði skrápflúru. Einnig hefur verið farið í stofnmælingu botnfiska að hausti (SMH) síðan árið 1996, að undanskildu árinu 2011. SMB mælir breytingar í fjölda/lífmassa skrápflúru betur en SMH.

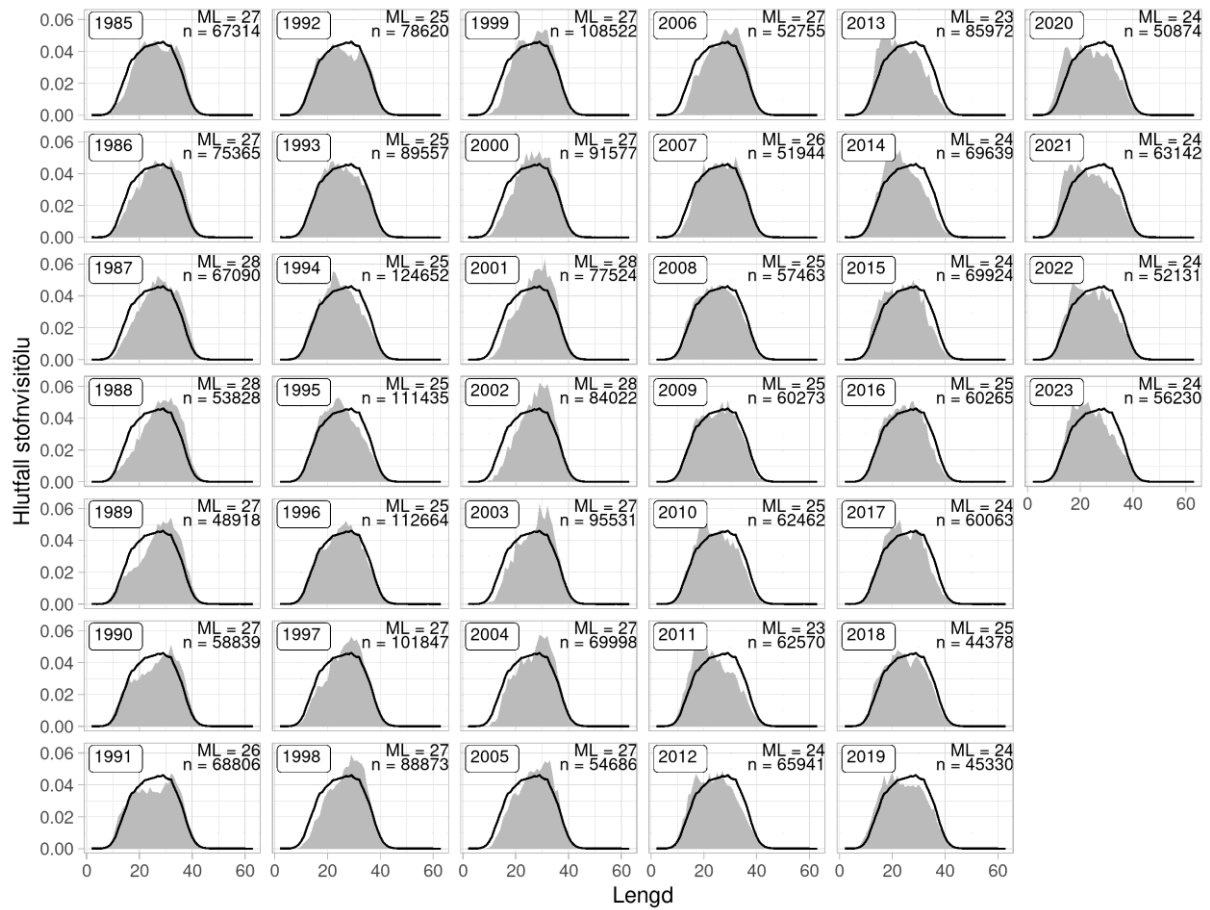
7. mynd sýnir stofnviðtölur skrápflúru (heildarlífmassi), lífmassaviðtölur veiðistofns (skrápflúru stærri en 30 cm), lífmassaviðtölur skrápflúru stærri en 37 cm og nýliðunarviðtölur (fjöldi skrápflúru minni en 10 cm). Lengdardreifingar úr stofnmælingum eru sýndar á 8. og 9. mynd, auk útbreiðslu skrápflúru úr SMB á 10.-11. mynd og SMH 12.-13. mynd.

Stofnviðtölur, lífmassaviðtölur veiðistofns og vísitala stærri fiska (>37 cm) í SMB hefur dregist saman frá 2001-2003 og mældist lægsta 2018. Viðtölurnar hafa hækkað lítillega síðan og eru stöðugar. Nýliðunarvísitalan var há 1991-1996 og 2011-2015 en mældist hæst í tímaseríunni 2020. Síðan hefur hún lækkað lítillega en er ennþá há (7. mynd).

Lengdardreifing skrápflúru í SMB einkennist af þremur tímabilum með aukinni tíðni smárra fiska (<10 cm). Fyrsta tímabilið var frá 1991-1996, næsta 2010-2015 og þriðja, með mikilli nýliðun 2020 (8. mynd). Á eftir fyrsta tímabilinu varð aukning í fiskum yfir 30 cm að stærð sem sáust ekki eftir annað tímabilið. Þó að það sé meiri breytileiki í SMH sjást þessi tvö tímabil nýliðunar (9. mynd).

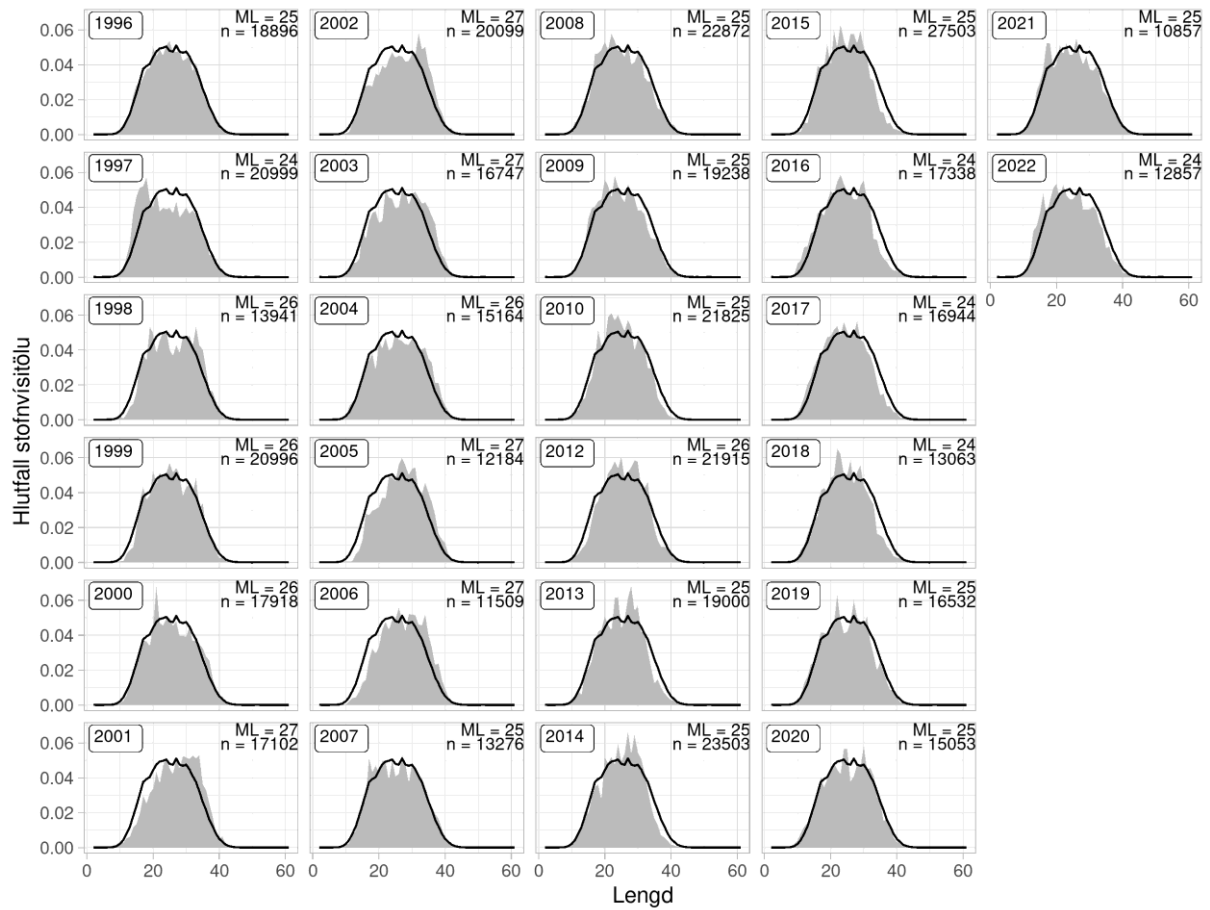


7. mynd. Skrápflúra. Stofnviðtölur (efri til vinstri), vísitala veiðistofns (30 cm og stærri, efri til hægri), vísitala stærri einstaklinga (37 cm og stærri, neðri til vinstri) og nýliðunarvísitala (<10 cm, neðri til hægri) úr stofnmælingu botnfiska að vori (blátt) frá árinu 1985 og hausti (rautt) frá árinu 1996, ásamt 95 % öryggismörkum.



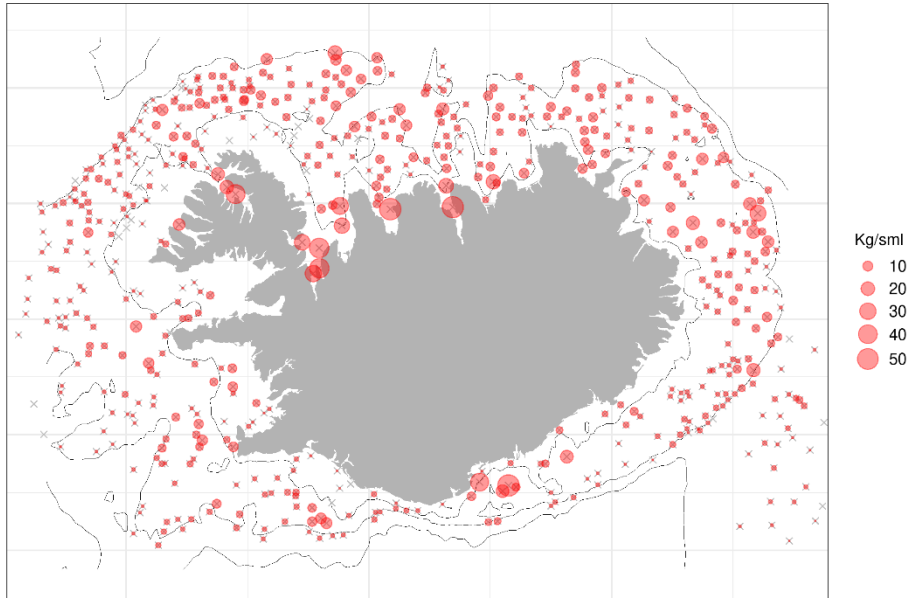
8. mynd. Skrápflúra. Lengdardreifing (hlutfall) úr stofnmælingu botnfiska að vori frá 1985 ásamt meðaltali allra ára (svört lína).



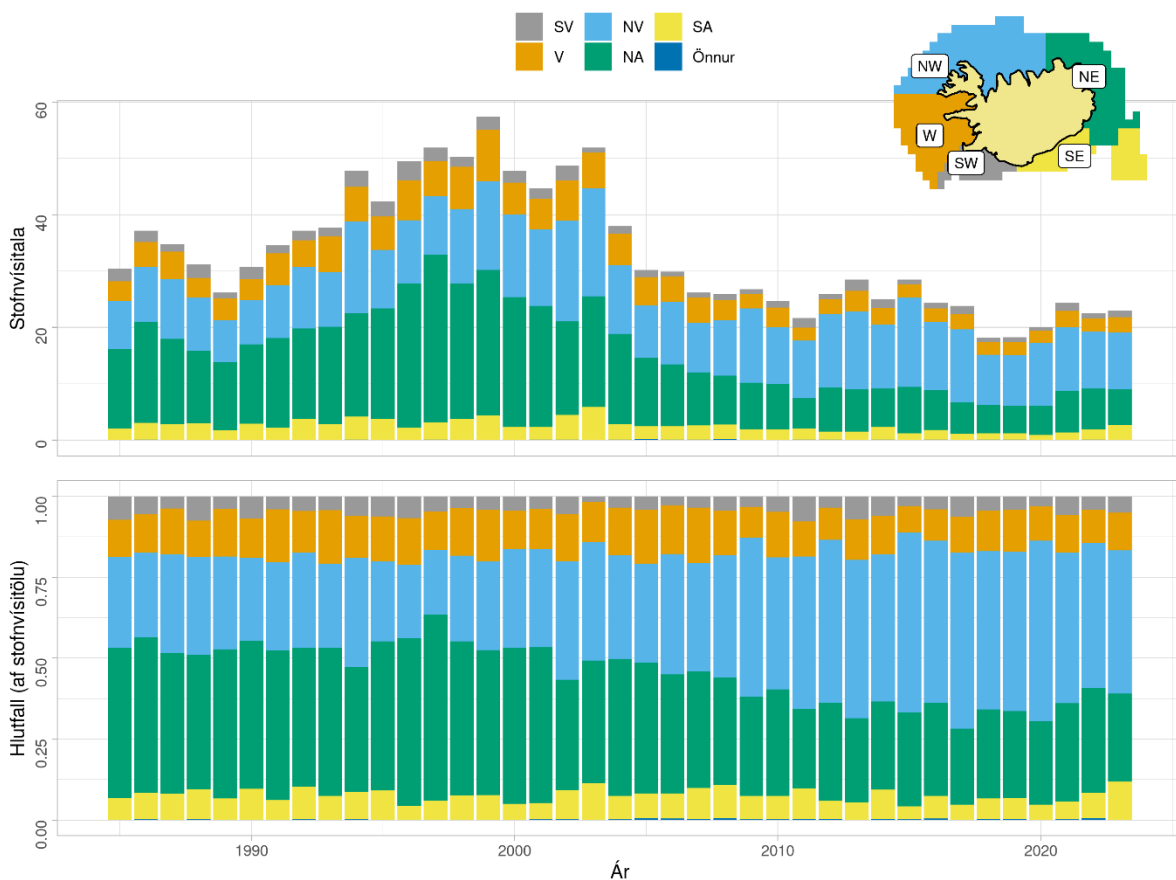


9. mynd. Skrápflúra. Lengdardreifing (hlutfall) úr stofnmælingu botnfiska að hausti frá 1996 ásamt meðaltali allra ára (svört lína). Ekki var farið í leiðangur árið 2011.

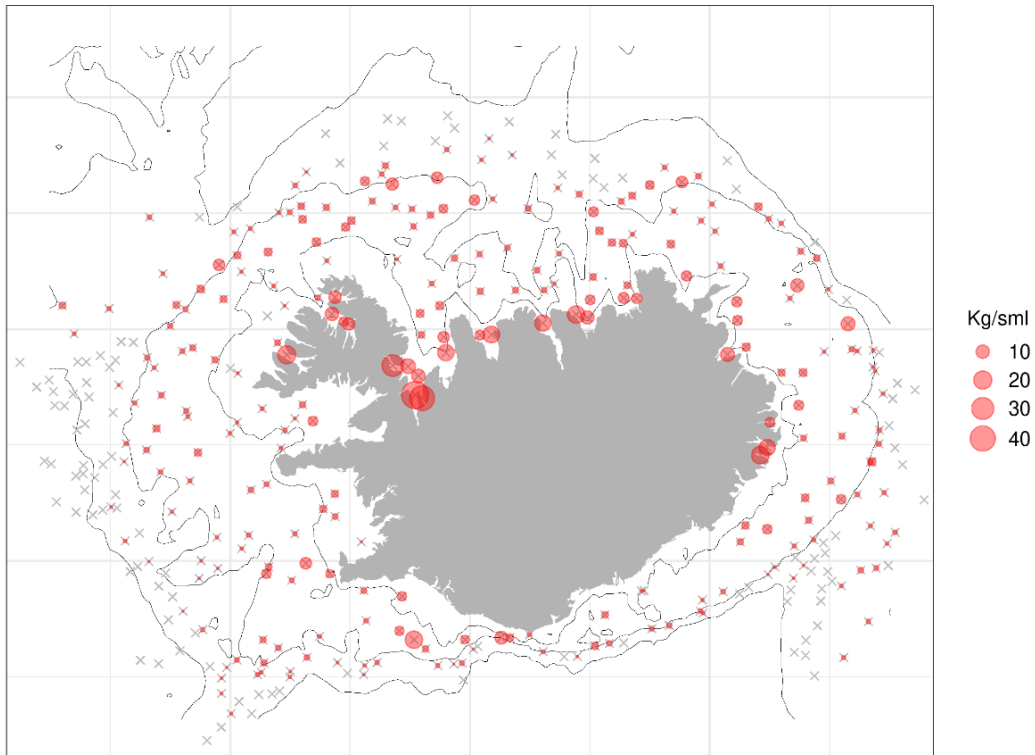
Skrápflúra veiddist á öllu landgrunninu í SMB 2023, mest inn á fjörðum norðan lands (10. mynd). Dreifing milli svæða hefur lítið breyst með tímanum þó að vísitala hafi lækkað verulega síðan 2004 (11. mynd). Svipaða sögu er að segja úr SMH, þar sem skrápflúra fæst allt í kringum landið en lang mest inn á fjörðum norðan og austan lands (12. mynd). Að sama skapi hefur útbreiðsla eftir hafsvæðum lítið breyst síðastliðna áratugi (13. mynd).



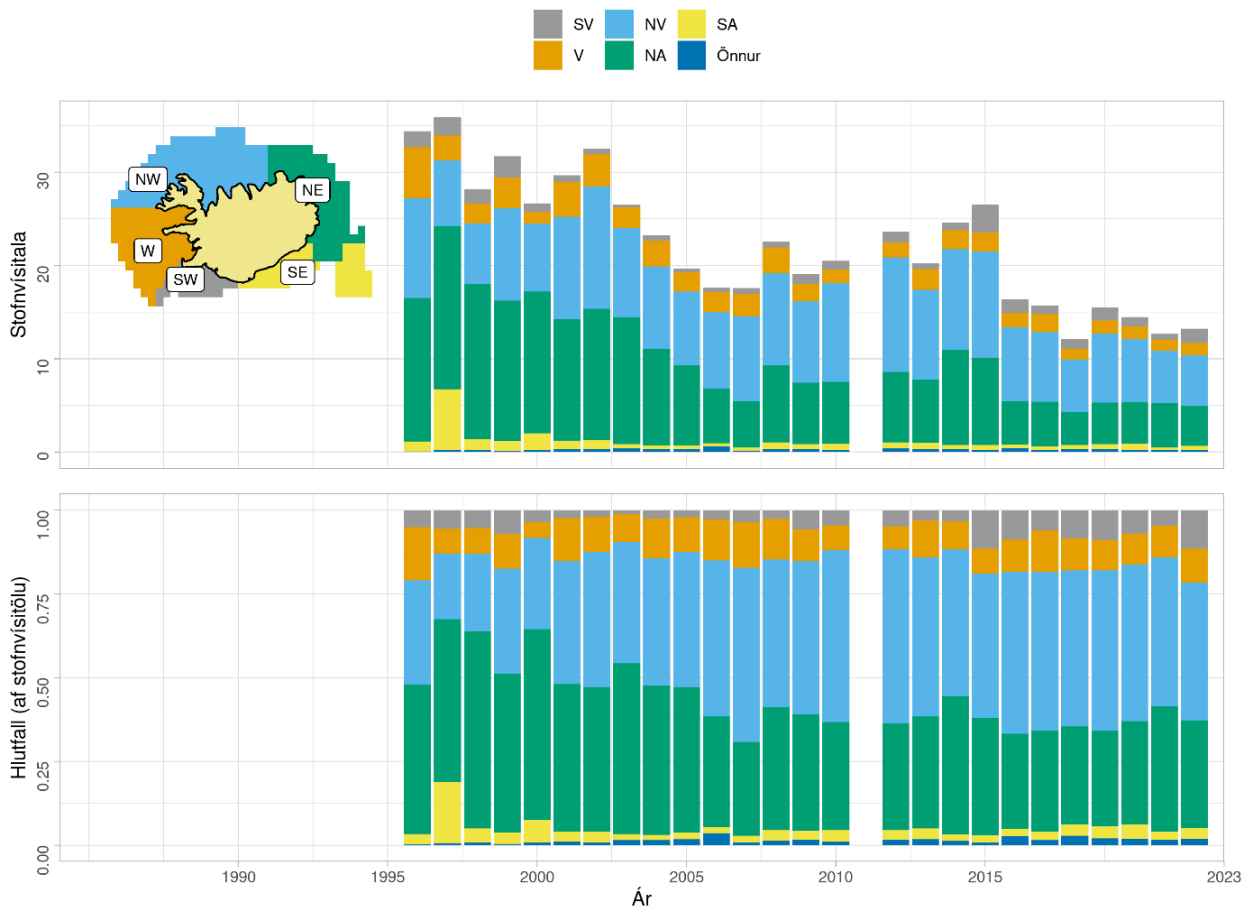
10. mynd. Skrápflúra. Útbreiðsla í stofnmælingu botnfiska að vori 2023.



11. mynd. Skrápflúra. Dreifing lífmassavísitölu í stofnmælingu botnfiska að vori frá 1985.



12. mynd. Skrápflúra. Útbreiðsla í stofnmælingu botnfiska að hausti árið 2022.



13. mynd. Skrápflúra. Dreifing lífmassavísitölu í stofnmælingu botnfiska að hausti frá 1996.

## FISKVEIÐISTJÓRNUN

Matvælaráðuneytið ber ábyrgð á stjórnun fiskveiða við Ísland. Stjórnun fiskveiða er bundin í lög og árlega eru gefnar út reglugerðir sem geta verið háðar breytingum frá ári til árs. Vísindaleg ráðgjöf um fiskveiðar og nýtingu fiskistofna kemur frá Hafrannsóknastofnun. Fiskveiðiárið hefur verið skilgreint frá 1. september til 31. ágúst og var aflamarkskvóti fyrst settur á skrápflúru fiskveiðiárið 1997/1998 (3. tafla). Eftir töluverðan samdrátt í afla á sóknareiningu var beinum veiðum hætt og skrápflúru einungis landað sem meðafla eftir það. Í ljósi aðstæðna ráðlagði Hafrannsóknastofnun því að afli skrápflúru innan íslenskrar lögsögu yrði ekki takmarkaður við aflamark eftir fiskveiðiárið 2013/2014.

**3. tafla. Skrápflúra. Tillögur Hafrannsóknastofnunar um hámarksafla, ákvörðun stjórnvalda um aflamark og landaður afli (tonn) innan skilgreinds aflamarkssvæðis (frá Snæfellsnesi suður um að Stokksnesi) og heildarlandanir.**

| <b>FISKVEIÐIÁR</b> | <b>RÁÐLAGT AFLAMARK</b> | <b>ÚTGEFIÐ AFLAMARK</b> | <b>LANDAÐUR AFLI AFLAMARKSVÆÐI</b> | <b>LANDAÐUR AFLI</b> |
|--------------------|-------------------------|-------------------------|------------------------------------|----------------------|
| <b>1995/96</b>     | 5000                    |                         |                                    | 6164                 |
| <b>1996/97</b>     | 5000                    |                         |                                    | 5470                 |
| <b>1997/98</b>     | 5000                    | 5000                    | 3413                               | 3793                 |
| <b>1998/99</b>     | 5000                    | 5000                    | 3259                               | 3522                 |
| <b>1999/00</b>     | 5000                    | 5000                    | 2783                               | 3148                 |
| <b>2000/01</b>     | 5000                    | 5000                    | 2817                               | 3658                 |
| <b>2001/02</b>     | 5000                    | 5000                    | 2512                               | 3631                 |
| <b>2002/03</b>     | 5000                    | 5000                    | 2064                               | 3064                 |
| <b>2003/04</b>     | 5000                    | 5000                    | 1636                               | 2021                 |
| <b>2004/05</b>     | 5000                    | 5000                    | 772                                | 1026                 |
| <b>2005/06</b>     | 2000                    | 3500                    | 638                                | 764                  |
| <b>2006/07</b>     | 500                     | 1500                    | 259                                | 359                  |
| <b>2007/08</b>     | 500                     | 1000                    | 210                                | 303                  |
| <b>2008/09</b>     | 250                     | 1000                    | 210                                | 290                  |
| <b>2009/10</b>     | 200                     | 1000                    | 129                                | 213                  |
| <b>2010/11</b>     | 200                     | 200                     | 107                                | 193                  |
| <b>2011/12</b>     | 200                     | 200                     | 77                                 | 148                  |
| <b>2012/13</b>     | 200                     | 200                     | 11                                 | 71                   |
| <b>2013/14</b>     | 200                     | 200                     | 9                                  | 89                   |
| <b>2014/15</b>     | -                       | -                       | -                                  | 50                   |
| <b>2015/16</b>     | -                       | -                       | -                                  | 14                   |
| <b>2016/17</b>     | -                       | -                       | -                                  | 17                   |
| <b>2017/18</b>     | -                       | -                       | -                                  | 22                   |
| <b>2018/19</b>     | -                       | -                       | -                                  | 29                   |
| <b>2019/20</b>     | -                       | -                       | -                                  | 24                   |
| <b>2020/21</b>     | -                       | -                       | -                                  | 22                   |
| <b>2021/22</b>     | -                       | -                       | -                                  | 57                   |
| <b>2022/23</b>     | -                       | -                       | -                                  |                      |