

# SKRÁPFLÚRA – LONG ROUGH DAB

## *Hippoglossoides platessoides*

### RÁÐGJÖF – ADVICE

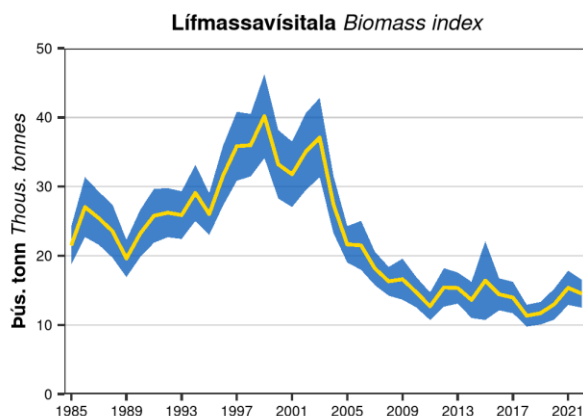
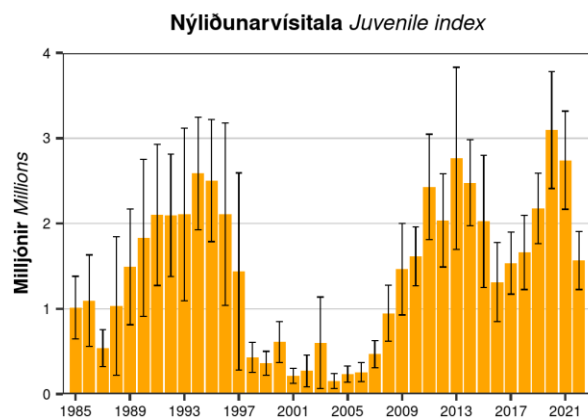
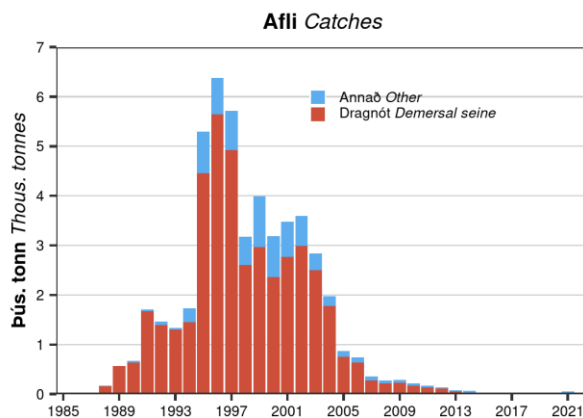
Í ljósi þess að skrápflúra veiðist fyrst og fremst sem meðafli og landaður afli er mjög lítill, leggur Hafrannsóknastofnun ekki fram tillögur um hámarksaflla fiskveiðiárið 2022/2023.

*Long rough dab is only caught as bycatch, and landings are very low. Therefore, MFRI does not advise a TAC for the 2022/2023 fishing year.*

### STOFNÞRÓUN – STOCK DEVELOPMENT

Hafrannsóknastofnun getur ekki metið stöðu stofnsins og veiðiálag m.t.t. aðgerðarmarka hámarksafraksturs (MSY) og varúðarnálgunar (PA) þar sem viðmiðunarmörk hafa ekki verið skilgreind.

*MFRI cannot assess the stock and exploitation status relative to maximum sustainable yield (MSY) and precautionary approach (PA) reference points because the reference points are undefined.*



**Skrápflúra.** Afli, nýliðunarvísitala ( $\leq 10$  cm) og lífmassavísitala ( $\geq 30$  cm) úr SMB. Skyggð svæði og öryggisbil sýna 95 % öryggismörk.

**Long rough dab.** Catches, IS-SMB juvenile ( $\leq 10$  cm) and biomass ( $\geq 30$  cm). Shaded areas and error bars represent 95% confidence intervals.

## AÐRAR UPPLÝSINGAR – OTHER INFORMATION

IS-SMB nær yfir útbreiðslusvæði skrápflúru á Íslandsmiðum. Stofnvísitölur benda til að stofninn hafi minnkað hratt á árunum 2003–2008, á sama tíma og landaður afli var langt undir úthlutuðu aflamarki. Ólíklegt verður að teljast að sú minnkun sem orðið hefur sé eingöngu afleiðing veiða. Vísbendingar eru um góða nýliðun sem gæti skilað sér í veiðistofninn á næstu árum, en ljóst er að stærð hans er enn í lágmarki. Líklegt er að landanir á skrápflúru séu ekki í samræmi við veiddan afla.

*IS-SMB covers the distributional area of long rough dab in Icelandic waters. The survey indices indicate that the stock declined rapidly in 2003–2008, over a period where landed catch was well below the set TAC. It is therefore unlikely that the decline in the stock was solely due to fishing. Stock size is close to an all-time low, but recruitment has been high in recent years, which might lead to increase in stock size over the next few years. It is likely that landed catch does not reflect the total catch.*

## RÁÐGJÖF, AFLAMARK OG AFLI – ADVICE, TAC AND CATCH

**Skrápflúra.** Tillögur um hámarksafla, ákvörðun stjórnvalda um aflamark, afli á aflamarkssvæðinu frá Snæfellsnesi suður um að Stokksnesi og heildarafli (tonn).

**Long rough dab.** Recommended TAC, national TAC, catch in the quota area, and total catches (tonnes).

Fiskveiðiár Fishing year	Tillaga Recommended TAC	Aflamark National TAC	Afli aflamarkssvæði Catch quota area	Afli alls Total catch
2010/2011	200 <sup>1)</sup>	200	107	193
2011/2012	200 <sup>1)</sup>	200	77	148
2012/2013	200 <sup>1)</sup>	200	11	71
2013/2014	200 <sup>1)</sup>	200	9	89
2014/2015	-	-	-	50
2015/2016	-	-	-	14
2016/2017	-	-	-	17
2017/2018	-	-	-	22
2018/2019	-	-	-	29
2019/2020	-	-	-	24
2020/2021	-	-	-	22
2021/2022	-	-	-	-
2022/2023	-	-	-	-

<sup>1)</sup> Engar beinar veiðar. Aflamark sem nemi áætluðum meðafla við aðrar veiðar.

<sup>1)</sup> No directed fishery. TAC set no higher than would result from long rough dab bycatch in other fisheries.

## HEIMILDIR OG ÍTAREFNI – REFERENCES AND FURTHER READING

MFRI Assessment Reports 2022. Long rough dab. Marine and Freshwater Research Institute, 15 June 2022.