

STÓRKJAFTA – MEGRIM

Lepidorhombus whiffiagonis

RÁÐGJÖF – ADVICE

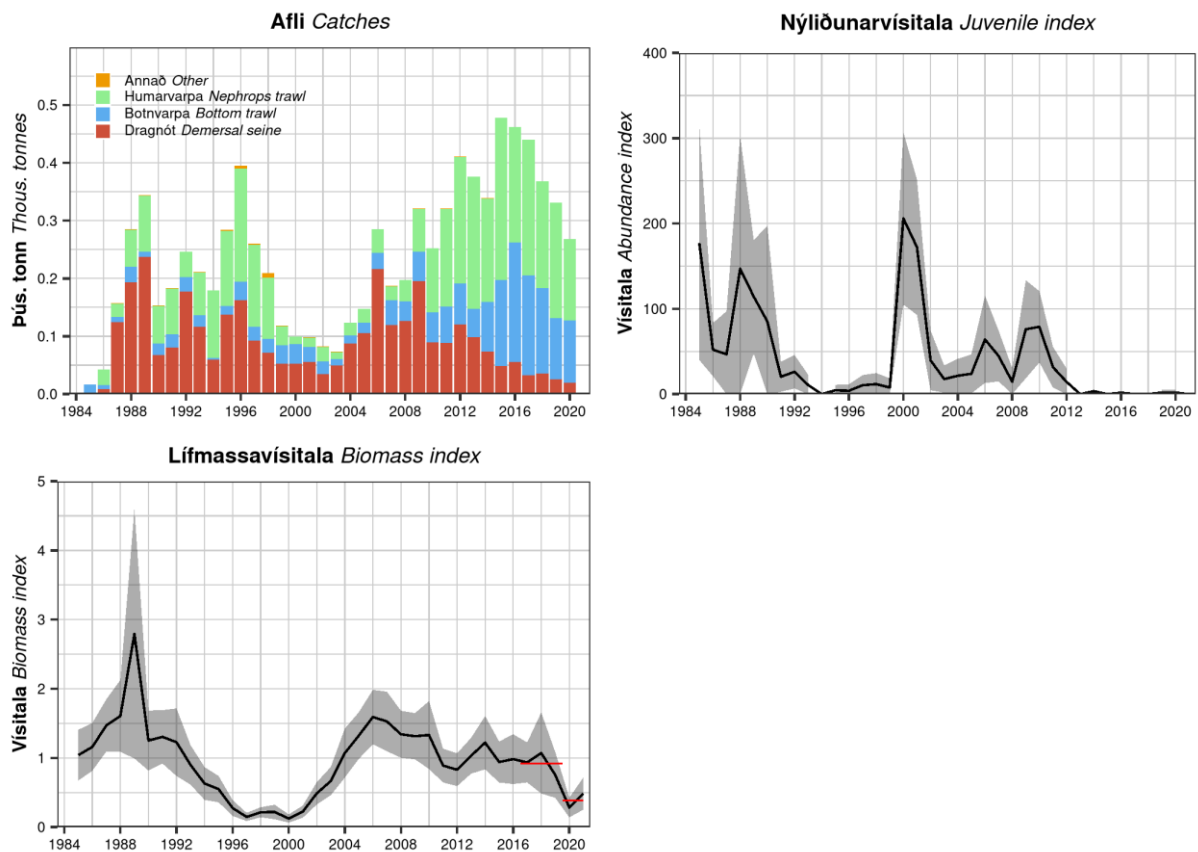
Hafrannsóknastofnun ráðleggur, í samræmi við varúðarsjónarmið, að afli fiskveiðiárið 2021/2022 verði ekki meiri 206 tonn.

MFRI advises that when the precautionary approach is applied, catches for the 2021/2022 fishing year should be no more than 206 tonnes.

STOFNÞRÓUN – STOCK DEVELOPMENT

Hafrannsóknastofnun getur ekki metið stöðu stofnsins og veiðiálag m.t.t. aðgerðarmarka hámarksafkasturs (MSY) og varúðarnálgunar (PA) þar sem viðmiðunarmörk hafa ekki verið skilgreind.

MFRI cannot assess the stock and exploitation status relative to maximum sustainable yield (MSY) and precautionary approach (PA) reference points because the reference points are undefined.



Stórkjaftha. Afli eftir veiðarfærum, nýliðunarvísitala (≤ 20 cm) og lífmassavísitala (≥ 30 cm) úr SMB. Grá svæði sýna 95% öryggismörk. Rauðar láréttar línur sýna meðallífmassavísitölur fyrir árin 2017–2019 og 2020–2021 sem eru notaðar við útreikninga ráðgjafar.

Megrím. Catches by gear type, IS-SMB juvenile (≤ 20 cm) and biomass (≥ 30 cm) indices. Grey areas represent 95% CI. The red horizontal lines indicate the average biomass indices for 2017–2019 and for 2020–2021 used in the advice calculations.

STOFNMAT OG GÁTMÖRK – BASIS OF THE ASSESSMENT AND REFERENCE POINTS

Forsendur ráðgjafar <i>Advice basis</i>	Varúðarnálgun <i>Precautionary approach</i>
Aflaregla <i>Management plan</i>	Ekki hefur verið sett aflaregla fyrir þennan stofn <i>There is no management plan for this stock</i>
Stofnmat <i>Assessment type</i>	Byggt á tímaháðum breytingum í stofnmælingu <i>Trends in biomass indices</i>
Inntaksgögn <i>Input data</i>	Afli og vísitölur úr stofnmælingu botnfiska á Íslandsmiðum (SMB) <i>Commercial catch and survey biomass indices (IS-SMB)</i>

Grunnur ráðgjafar fylgir forskrift Alþjóðahafrannsóknaráðsins fyrir stofna þar sem ekki er hægt að framkvæma tölfraeðilegt stofnmat en til eru vísitölur sem taldar eru gefa mynd af breytingum í stofnstærð (Category 3 stocks; [ICES, 2012](#)). Ráðgjöfin í ár er fengin með því að bera meðaltal SMB vísitölu síðustu tveggja ára (2020–2021) saman við meðalgildi árin þrjú þar á undan (2017–2019) og ráðgjöf síðasta árs er síðan margfölduð með hlutfalli þessara tveggja tímabila. Þar sem nýliðun hefur verið léleg undanfarin ár var varúðarlækkun beitt.

The ICES framework for category 3 stocks, for which analytical assessment is not possible but trends in biomass indicators are assumed to reflect changes in stock dynamics, was applied (ICES, 2012). IS-SMB biomass index of megrim ≥ 30 cm is used as an indicator of stock development. The advice is based on the ratio of the mean of the two latest index values (Index A) and the mean of the three preceding values (Index B) multiplied by last year's advice. As recruitment has been poor the precautionary buffer was applied.

Stórkjafa. Útreikningar ráðgjafar

Megrim. Advice calculation.

Vísitala A (2020–2021) – Index A (2020–2021)		384
Vísitala B (2017–2019) – Index B (2017–2019)		920
Hlutfall vísitölu (A/B) – Index ratio (A/B)		0.42
Sveiflujöfnun – Uncertainty cap	Beitt – Applied	0.8
Meðalafli 2018–2020 – Average catch 2018–2020		322 t
Varúðarlækkun – Precautionary buffer	Beitt – Applied	0.8
Ráðgjöf fyrir 2021/2022* – Catch advice for 2021/2022*		206 t
% Breyting á ráðgjöf – % Advice change		-

* [Meðalafli 2018–2020] × [Sveiflujöfnun] × [Varúðarlækkun] – *[Average catch 2018–2020] × [Uncertainty cap] × [Precautionary buffer]

HORFUR – PROSPECTS

Í ljósi lakrar nýliðunar samkvæmt stofnmælingu botnfiska síðustu ár má gera ráð fyrir að stofninn muni halda áfram að minnka á komandi árum.

Decline in the stock is to be expected due to low recruitment as observed in IS-SMB in recent years.

GÆÐI STOFNMATS – QUALITY OF THE ASSESSMENT

Stofnmæling botnfiska á Íslandsmiðum (SMB) er talin ná yfir útbreiðsluvæði stofnsins.

IS-SMB is considered to cover the geographic distribution of the stock.

RÁÐGJÖF, AFLAMARK OG AFLI – *ADVICE, TAC AND CATCH*

Stórkjafa. Tillögur um hámarksafla, ákvörðun stjórnvalda um aflamark og afli (tonn).

Megrim. *Recommended TAC, national TAC, and catches (tonnes).*

Fiskveiðiár <i>Fishing year</i>	Tillaga <i>Recommended TAC</i>	Aflamark <i>National TAC</i>	Afli <i>Catches</i>
2010/2011	-	-	270
2011/2012	-	-	429
2012/2013	-	-	380
2013/2014	-	-	369
2014/2015	-	-	429
2015/2016	-	-	498
2016/2017	-	-	467
2017/2018	-	-	387
2018/2019	-	-	341
2019/2020	-	-	289
2020/2021	-	-	
2021/2022	206		

HEIMILDIR OG ÍTAREFNI – *REFERENCES AND FURTHER READING*

MFRI Assessment Reports 2021. Megrim. Marine and Freshwater Research Institute, 15 June 2021.