

TINDASKATA – STARRY RAY

Amblyraja radiata

RÁÐGJÖF – ADVICE

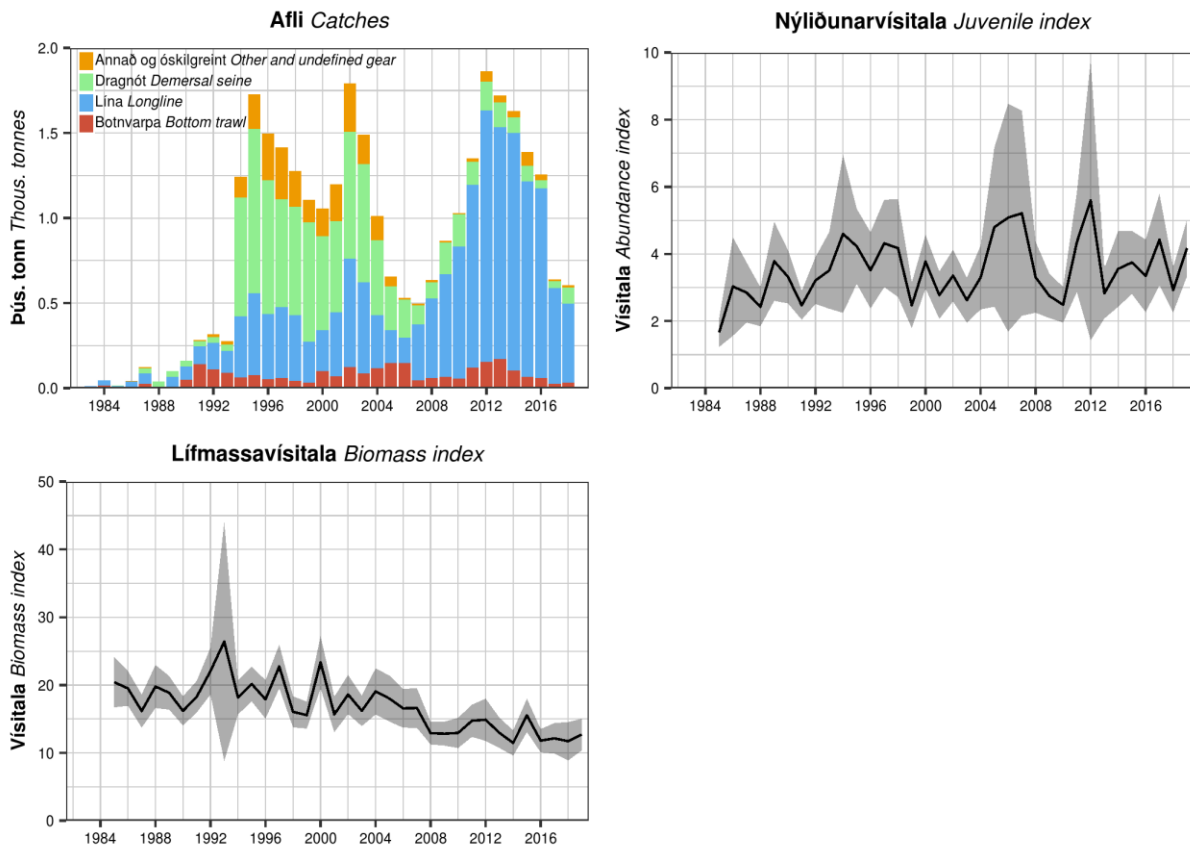
Hafrannsóknastofnun leggur ekki fram tillögur um hámarksafla á tindaskötu fiskveiðiárið 2019/2020.

MFRI does not recommend a TAC for the 2019/2020 fishing year.

STOFNÞRÓUN – STOCK DEVELOPMENT

Lífmassavísitala tindaskötu hefur lækkaði um u.þ.b. fjórðung frá aldamótum og hefur verið í lágmarki frá 2008. Vísitala ungvíðis (<21 cm) hefur sveiflast mikið á tímabilinu án ákveðinnar leitni.

The survey biomass index (IS-SMB) shows a long term decreasing trend. Since 2008, the biomass index has been stable but at the lowest level in the time series. The abundance index of juveniles (<21 cm) appears to be stable, despite large variations.



Tindaskata. Afli, nýliðunarvísitala (<21 cm) og lífmassavísitala úr SMB. Grá svæði sýna 95% öryggismörk.

Starry ray Catches, IS-SMB juvenile (<21 cm) and biomass indices. Grey areas represent 95% CI.

HORFUR – PROSPECTS

Stofninn hefur minnkað á undanförunum árum, en nýliðun hefur verið stöðug. Framtíðarhorfur varðandi stærð stofnsins eru því óljósar.

The stock has declined in recent years, but recruitment is stable. Therefore, prospects regarding the size of the stock are uncertain.

HEIMILDIR OG ÍTAREFNI – REFERENCES AND FURTHER READING

MFRI Assessment Reports 2019. Starry ray. Marine and Freshwater Research Institute, 13 June 2019.